



MIDLAND AUGMENTE SES POSITIONS STRATÉGIQUES SUR JOUVEX ET VALMOND LE LONG DU CORRIDOR AURIFÈRE DE CASA BERARDI-DOUAY-CAMERON

Montréal, le 4 octobre 2012. **Exploration Midland inc.** (« **Midland** ») (TSX-V: **MD**) a le plaisir d'annoncer l'acquisition par désignation sur carte de 91 nouveaux claims sur sa propriété Jouvex et de 35 nouveaux claims sur sa propriété Valmond situées respectivement le long et à proximité du couloir de déformation aurifère de Casa Berardi-Douay-Cameron en Abitibi, Québec.

La propriété Jouvex détenue en propriété exclusive, est située à environ 50 kilomètres au sud-ouest de la ville de Matagami et comprend maintenant un total de 213 cellules couvrant une superficie d'environ 119 kilomètres carrés. Cette nouvelle propriété à fort potentiel aurifère contient plusieurs indices aurifères historiques en forage dont une valeur de 6,22 g/t Au sur 1,52 mètre ainsi qu'une valeur de 2,18 g/t Au sur 1,21 mètre. De plus, cette propriété couvre plus de 8 kilomètres d'une importante flexure régionale le long du corridor de déformation de Casa Berardi-Douay-Cameron. Cette structure majeure est l'hôte de la mine Casa Berardi située à environ 65 kilomètres à l'ouest et les gîtes de Douay et Douay Ouest situés à environ 7 kilomètres au sud-est. Les gîtes d'or de Douay contiennent des ressources inférées de 2,8 millions d'onces d'or et des ressources indiquées et mesurées de 238 433 onces d'or (*Source: Rapport NI 43-101 site web de la Corporation Aurvista Gold*).

La propriété Valmond, maintenant constituée de 111 claims couvrant une superficie de 62 kilomètres carrés, est située à environ 8 kilomètres au nord de la propriété Jouvex et couvre plus de 15 kilomètres d'une importante structure aurifère orientée NO-SE contenant plusieurs indices historiques en forage tels que 2,3 g/t Au sur 4,57 mètres et 5,22 g/t Au sur 1,55 mètre. Cette structure a été très peu travaillée par le passé et le principal indice reconnu jusqu'à maintenant a été suivi sur plus de 300 mètres latéralement. Cet indice aurifère est caractérisé par une large zone d'altération hydrothermale de plus de 50 mètres d'épaisseur et demeure ouvert en profondeur sous la profondeur verticale de 200 mètres où le sondage historique le plus profond avait retourné une valeur de 3,77 g/t Au sur 1,50 mètre. De plus, un récent levé magnétique hélicopté à l'échelle de la propriété a permis de compléter une nouvelle interprétation structurale détaillée et d'identifier plusieurs nouvelles cibles d'exploration prometteuses.

Des plans montrant les nouvelles propriétés Jouvex et Valmond de Midland peuvent être consultés en utilisant les liens suivants:

Pour la figure 1 – Carte de l'Abitibi localisant les projets Jouvex et Valmond, visitez le lien suivant: <http://media3.marketwire.com/docs/MD11004.pdf>

Pour la figure 2 – Carte magnétique de la propriété Jouvex avec les principaux indices aurifères, visitez le lien suivant: <http://media3.marketwire.com/docs/MD21004.pdf>

Pour la figure 3 – Géologie de la propriété Valmond avec les principaux indices aurifères, visitez le lien suivant: <http://media3.marketwire.com/docs/MD31004.pdf>

À propos d'Exploration Midland

Midland mise sur l'excellent potentiel minéral et le climat d'investissement favorable du Québec pour faire la découverte de nouveaux gisements d'or, de métaux usuels et de terres rares de classe mondiale. Midland est fière de compter sur des partenaires renommés tels que Mines Agnico-Eagle Itée, Corporation Minière Osisko, Mines Aurizon Itée, North American Palladium Limitée, Japan Oil, Gas and Metals National Corporation et Soquem inc. Midland préfère travailler en partenariat et entend conclure rapidement des ententes à cet égard en ce qui concerne ses propriétés nouvellement acquises. La direction évalue actuellement d'autres opportunités et projets afin d'accroître le portfolio de la Société.

Ce communiqué de presse a été préparé par Mario Masson, Vice-président Exploration chez Midland, géologue enregistré et personne qualifiée selon la norme canadienne 43-101. Pour plus d'information, veuillez consulter le site Web de la Société ou contacter :

Gino Roger, Président et Chef de la direction

Tél. : 450 420-5977

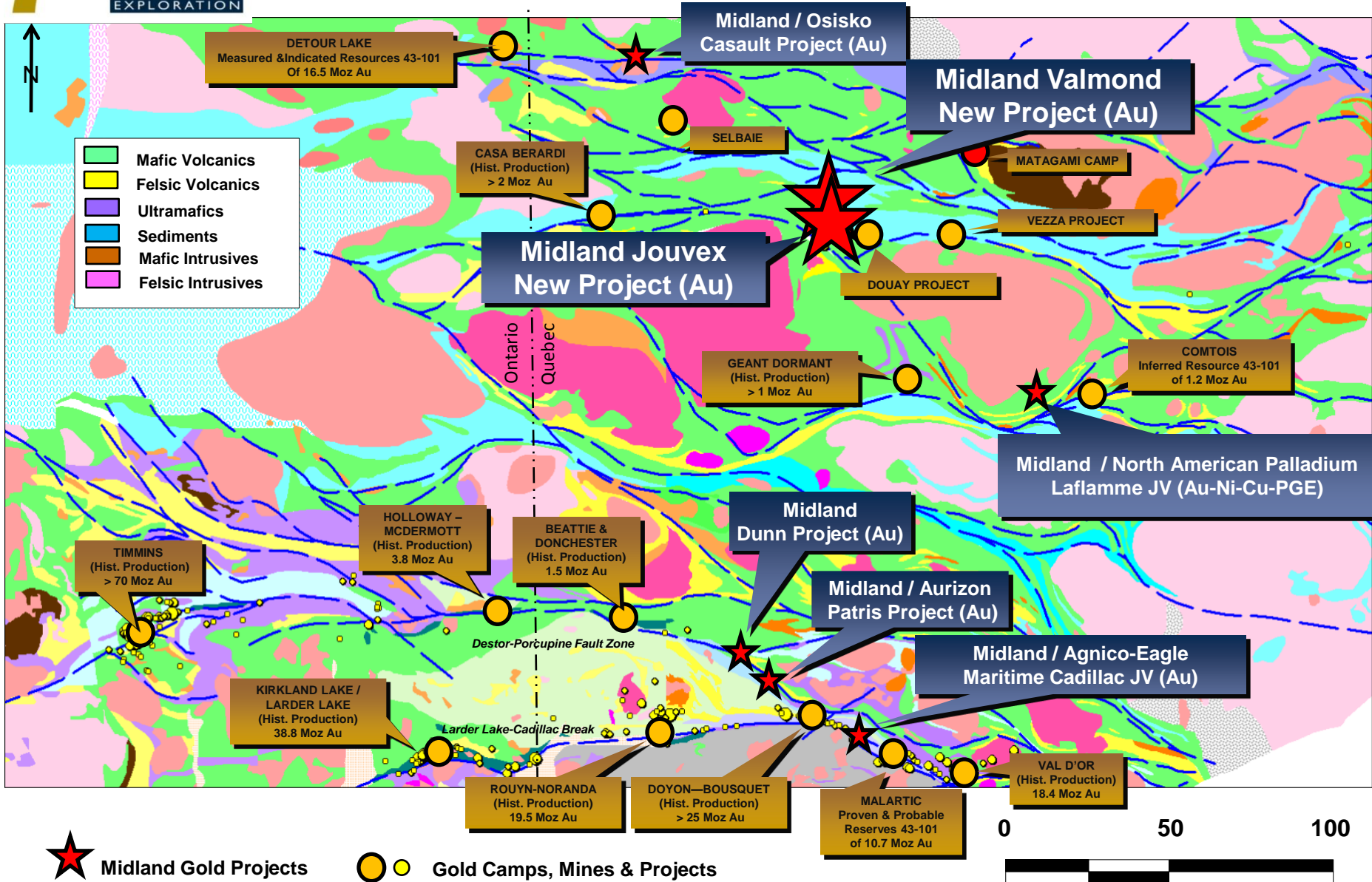
Télec. : 450 420-5978

Courriel : info@midlandexploration.com

Site Web : www.explorationmidland.com

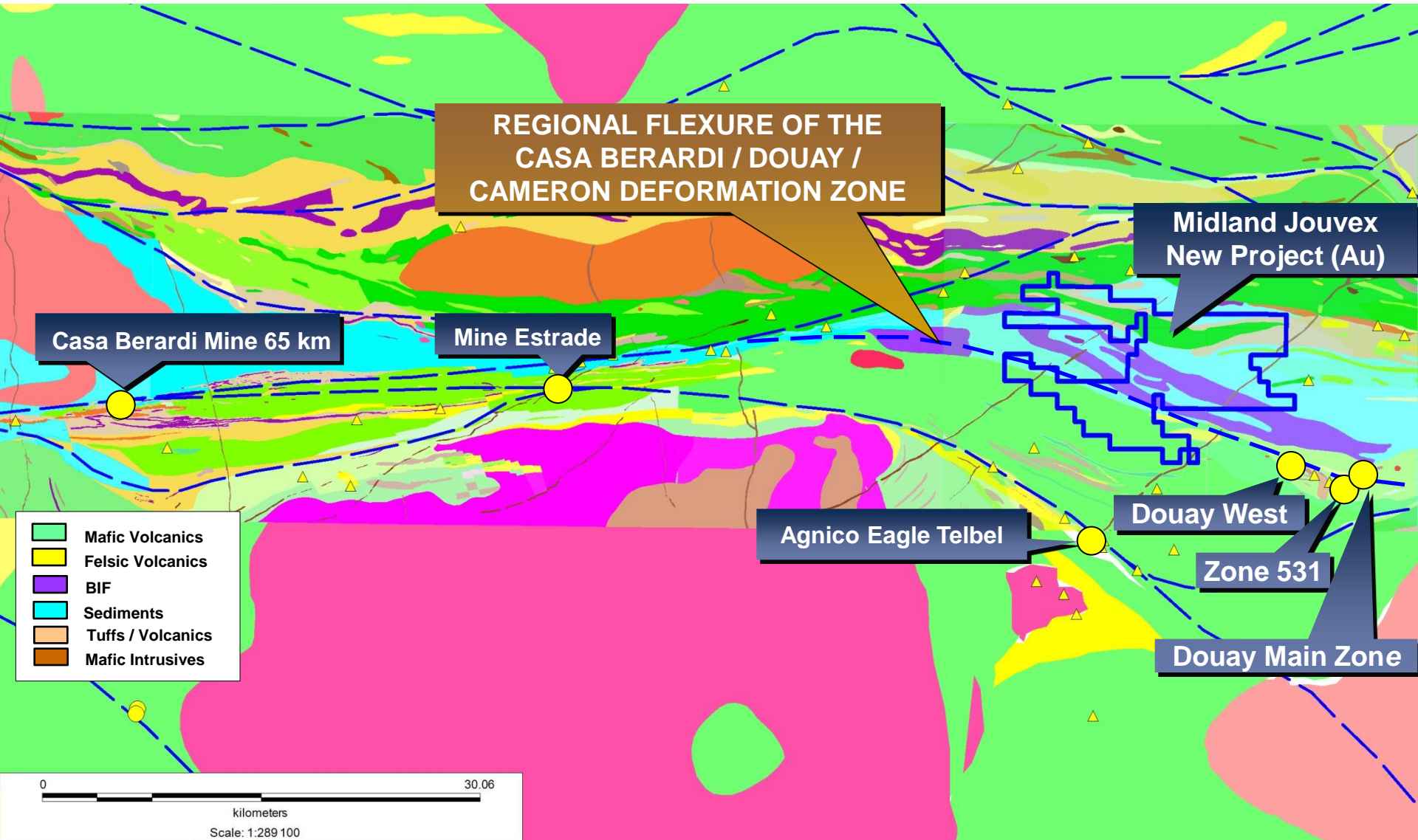
La Bourse de croissance TSX et son fournisseur de services de réglementation (au sens attribué à ce terme dans les politiques de la Bourse de croissance TSX) n'assument aucune responsabilité quant à la pertinence ou à l'exactitude du présent communiqué.


Ce communiqué de presse renferme certains énoncés prospectifs qui comprennent des éléments de risque et d'incertitude et nul ne peut garantir que ces énoncés se révéleront exacts. Il s'ensuit que les résultats réels et les événements futurs pourraient différer considérablement de ceux anticipés par de tels énoncés. Ces risques et incertitudes sont décrits dans le rapport annuel et lors de dépôts par Midland auprès des autorités réglementaires.



 **Midland Gold Projects**  **Gold Camps, Mines & Projects**

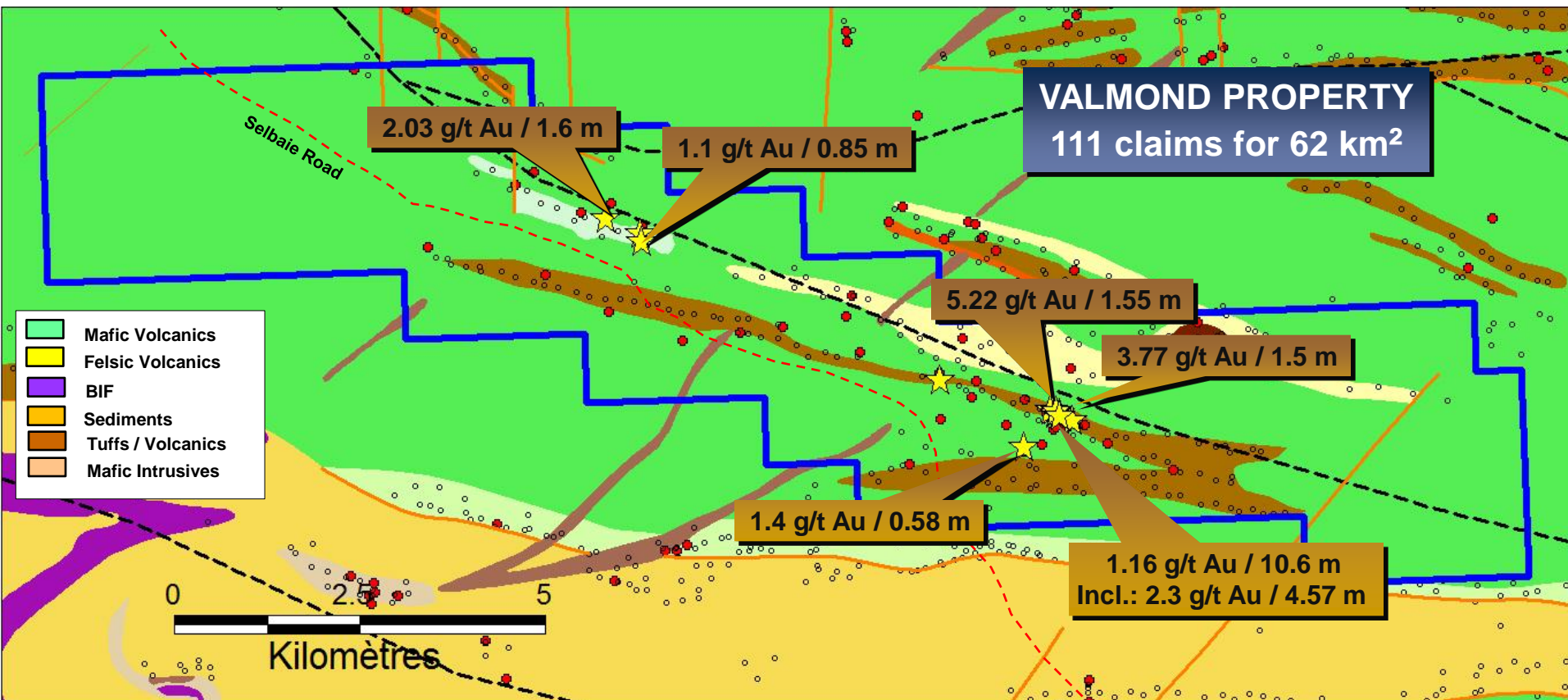
Warning: The historical productions (onces of gold) indicated on this figure represents only estimates and are not 43-101 compliant.



 Midland's property outline

 Gold Camps, Mines & Projects

 Gold Showings



- INPUT CONDUCTOR
- HISTORICAL DDH'S
- ▭ MIDLAND'S PROPERTY OUTLINE
- ★ GOLD INTERSECTION