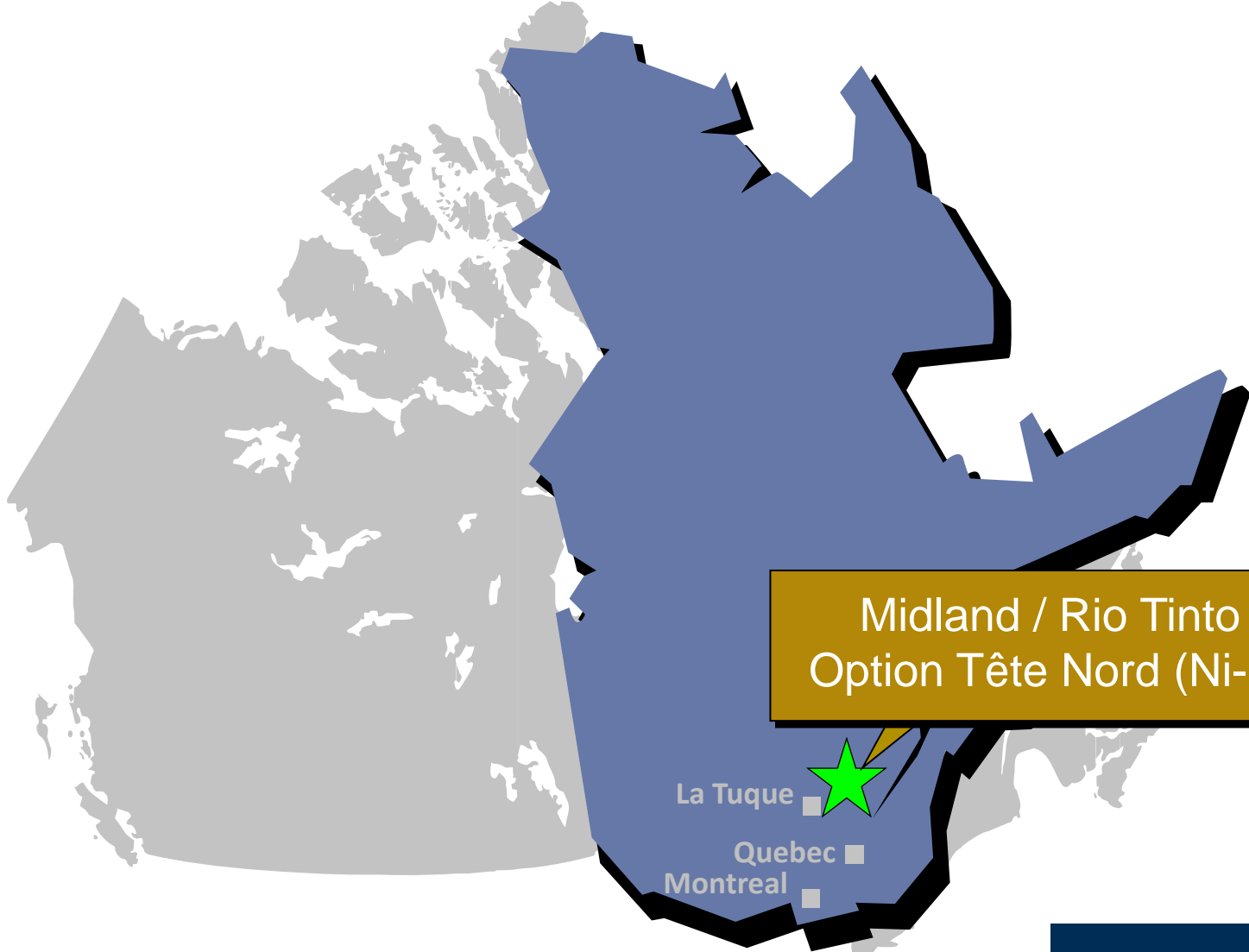


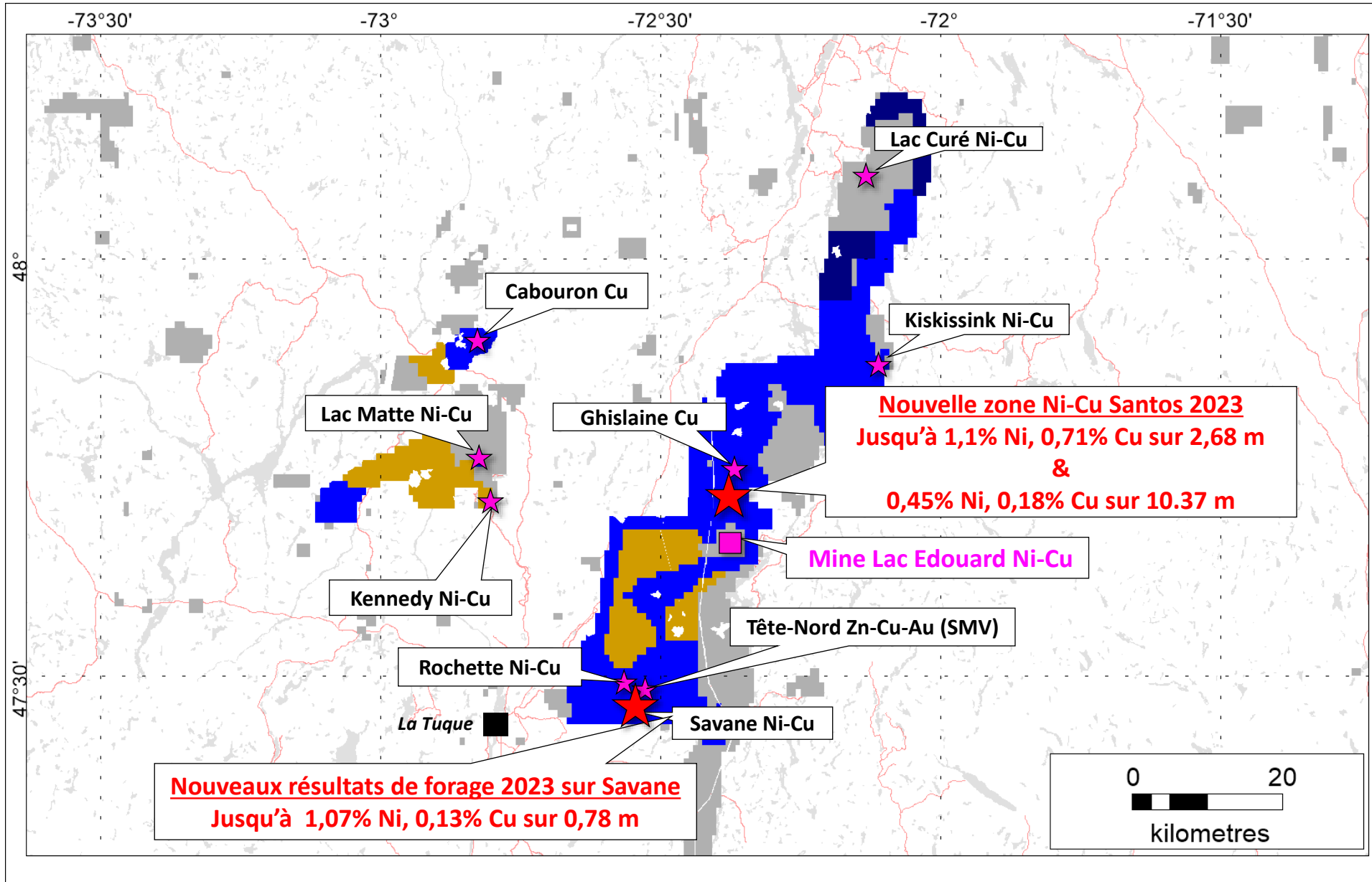
Midland / Rio Tinto Tête Nord Localisation



Midland / Rio Tinto
Option Tête Nord (Ni-Cu)

La Tuque
Quebec
Montreal

Projet Tête-Nord – Localisation Santos



Zone Santos Ni-Cu – Minéralisation



21m



42m



31m



58m

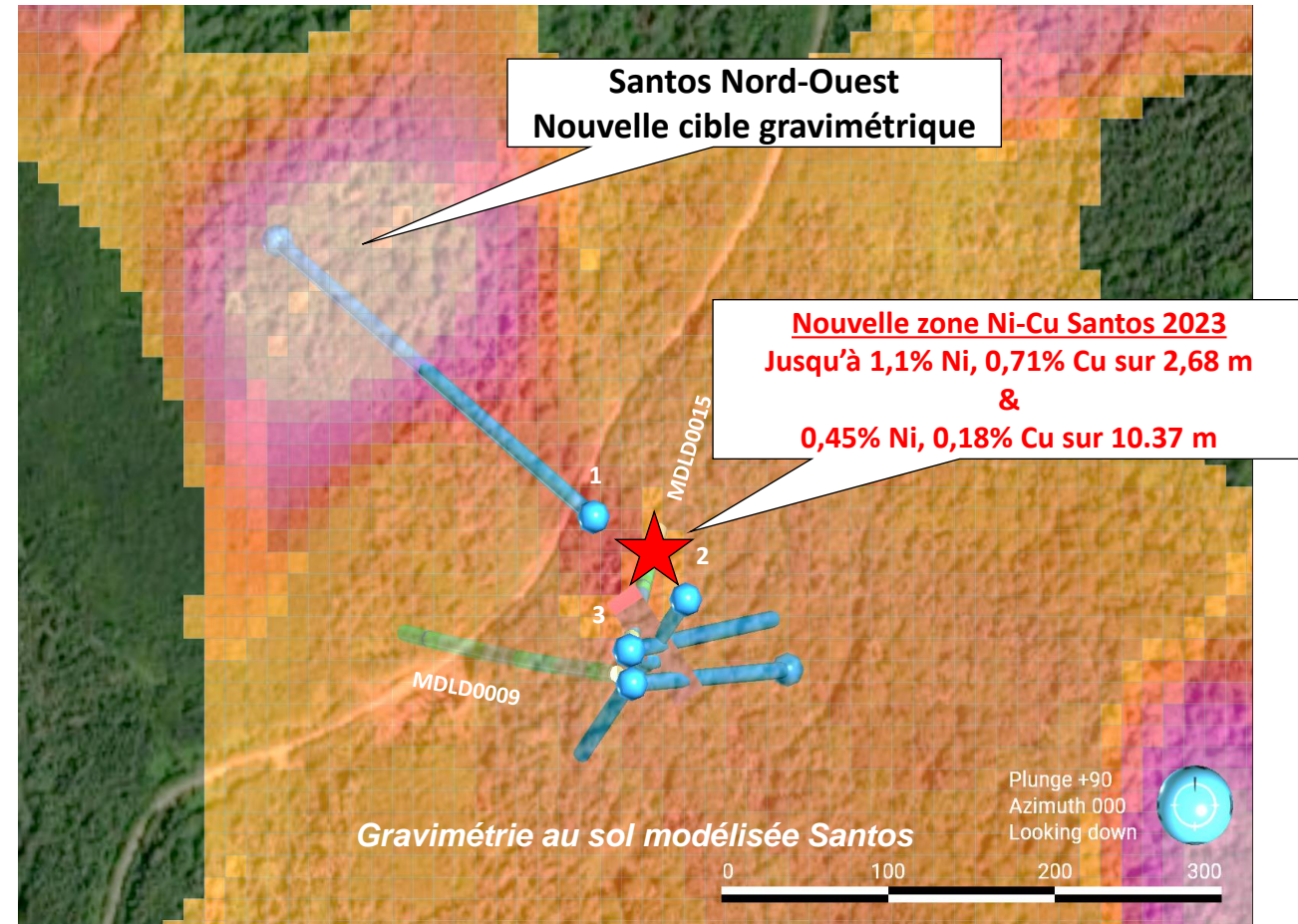
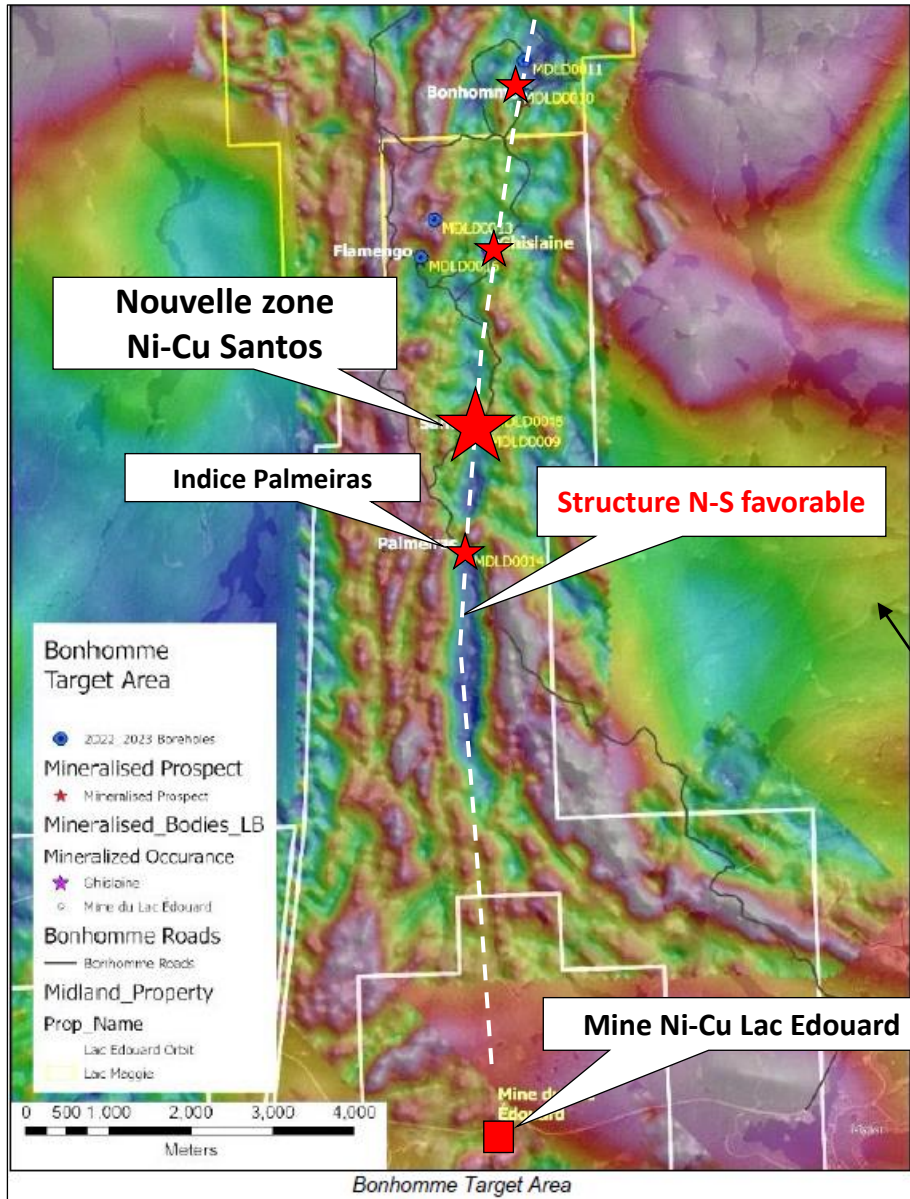


37m



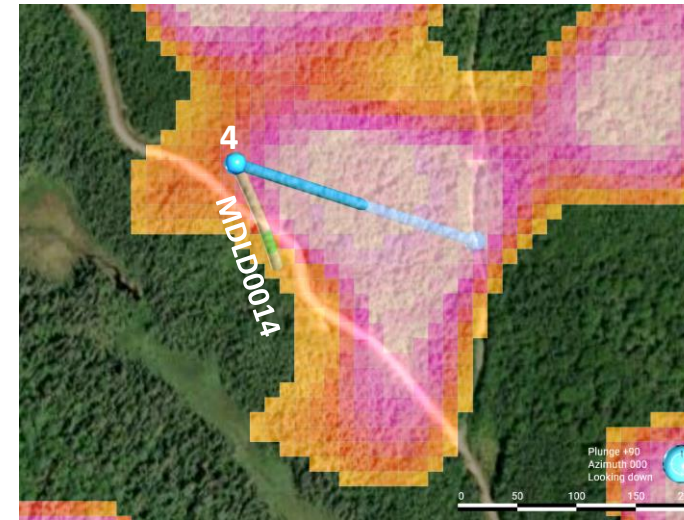
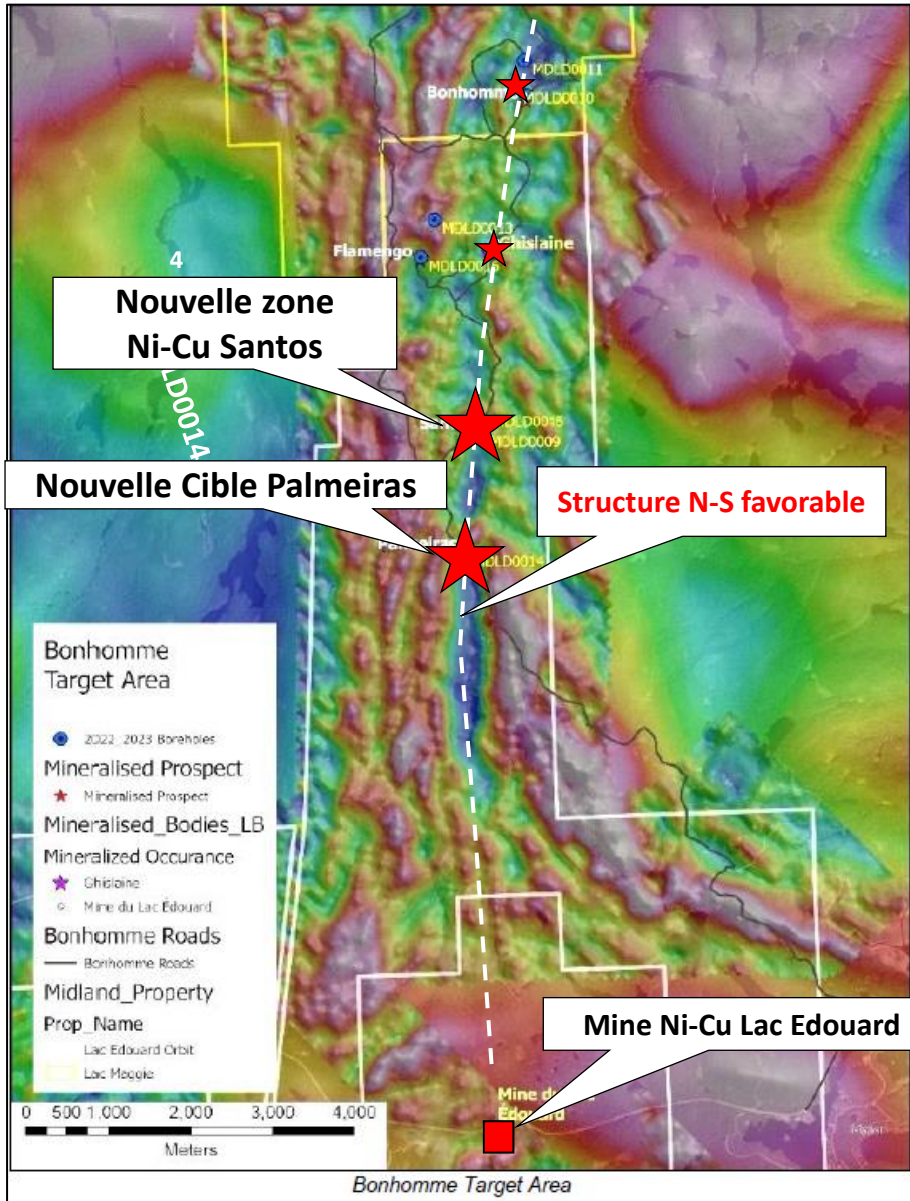
69m

Nouvelles cibles forage à Santos

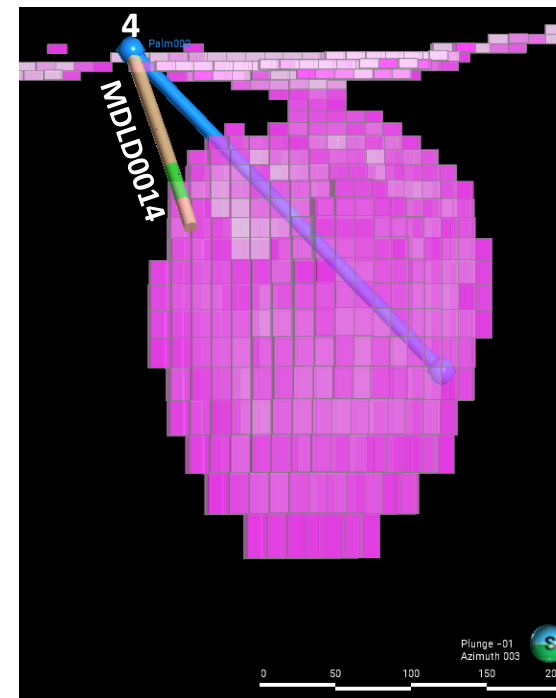


Gravimétrie au sol modélisée montrant l'indice Santos et la nouvelle cible gravimétrique au Nord-Ouest. Les sondages qui seront complétés en juillet sont identifiés 1,2 et 3.

Nouvelle cible de forage à Palmeiras



Gravimétrie au sol modélisée montrant la cible gravimétrique identifiée près de l’affleurement minéralisé Palmeiras. Le forage planifié en juillet est le #4.

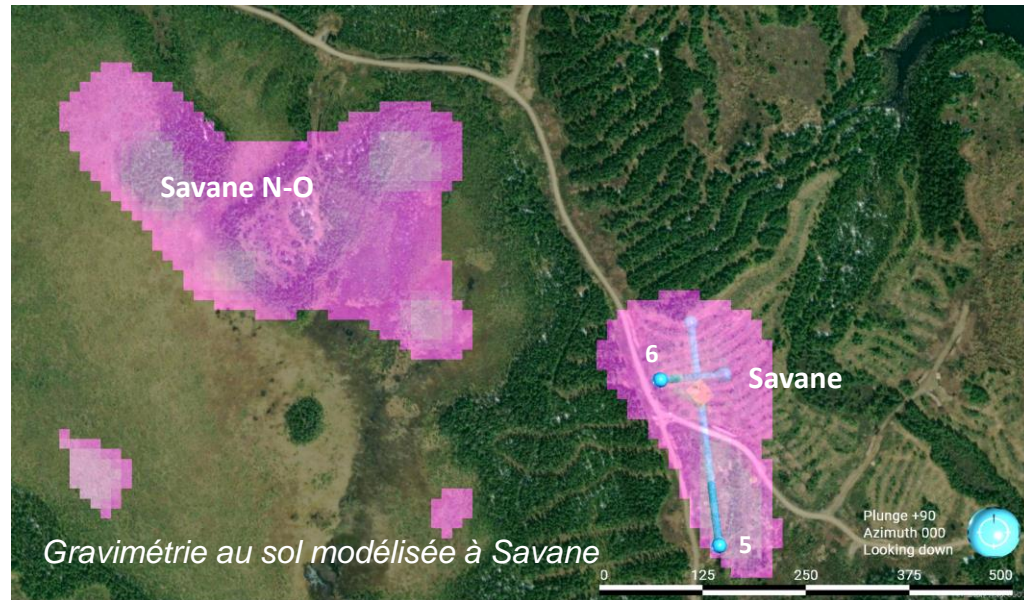


Inversion de la cible adjacente à Palmeiras filtrée pour montrer l’anomalie de gravité la plus intense. La figure montre aussi le sondage (bleu) planifié pour tester cette cible.

Nouvelles cibles de forage à Savane

Savane – Modèle de la gravimétrie au sol

Ci-dessous: Modèle 3D LeapFrog des inversions de la gravimétrie à Savane. Les trois sondages existants sont montrés avec les deux sondages planifiés sont identifiés par 5 et 6.



Ci-dessus: Plan de surface des cibles de gravimétrie à Savane et Savane N-O. Les traces des nouveaux sondages de juillet-août sont identifiés 5 et 6.

