



**MIDLAND**  
EXPLORATION

TSX -V:MD



# La prochaine découverte majeure au Québec

Présentation Corporative



Juillet 2024

# Énoncé prospectif



- **Déclarations prospectives**

Certaines déclarations contenues dans cette présentation constituent des «énoncés prospectifs» au sens de la Loi *Private Securities Litigation Reform* de 1995 et la législation canadienne en valeurs mobilières. Ces énoncés prospectifs impliquent des risques connus et inconnus, des incertitudes et d'autres facteurs qui peuvent faire en sorte que les résultats réels, la performance ou les réalisations de la Société, ou d'autres événements futurs, y compris la production de prévisions, le bénéfice et les flux de trésorerie, soient sensiblement différents de tous futurs résultats, performances ou réalisations ou d'autres événements prévus expressément ou implicitement dans ces énoncés prospectifs. Ces risques, incertitudes et autres facteurs comprennent, mais sans s'y limiter, les facteurs associés aux fluctuations des prix des métaux précieux, les risques de l'industrie minière, des pertes d'exploitation récentes, l'incertitude des titres de propriété, les risques associés aux activités à l'étranger, les risques environnementaux, les projets de loi touchant l'industrie minière, les litiges, la réglementation gouvernementale de l'industrie minière, les propriétés sans réserves exploitables connues, l'incertitude quant aux calculs des réserves, les gisements minéraux et les grades, les exigences de financement supplémentaire, les risques non assurés, la concurrence, la dépendance à la gestion du personnel, la volatilité potentielle des prix du marché des actions ordinaires de la Société, la dilution et certains effets anti-OPA. Une telle information contenue représente le meilleur jugement de la direction à la date présente d'écriture sur la base des informations actuellement disponibles. La Société n'a pas l'intention de mettre à jour ces informations et décline toute responsabilité légale contraire.

- **Mise en garde concernant les estimations des ressources minérales mesurées, présumées et indiquées.**

Cette présentation utilise des termes qui sont conformes aux normes d'information au Canada et certaines estimations sont faites conformément à la Norme canadienne 43-101 («NI 43-101»). NI 43-101 est une règle élaborée par les Autorités canadiennes en valeurs mobilières qui établit des normes canadiennes pour toute divulgation publique faite par un émetteur d'informations scientifiques et techniques concernant les projets miniers. Ces normes diffèrent sensiblement des exigences de la *US Securities and Exchange Commission* («SEC»), et de l'information des ressources minérales contenues dans ce document peuvent ne pas être comparables à des renseignements semblables présentés par les sociétés américaines. Cette présentation utilise les termes «ressources minérales mesurées», «ressources minérales indiquées» et «ressources minérales présumées» de se conformer aux normes d'information au Canada. Nous conseillons aux investisseurs des États-Unis que bien que ces termes soient reconnus et requis par la réglementation canadienne, la SEC ne les reconnaît pas. Les investisseurs américains sont prévenus de ne pas présumer qu'une partie ou la totalité des gisements minéraux dans ces catégories seront convertis en réserves minérales sous les définitions de la SEC. Ces termes ont une grande quantité d'incertitude quant à leur existence et une grande incertitude quant à leur faisabilité économique et juridique. Par conséquent, les investisseurs des États-Unis sont également avertis de ne pas présumer que la totalité ou une partie des «ressources minérales mesurées», «ressources minérales indiquées» ou «ressources minérales présumées» existent. Conformément aux règles canadiennes, les estimations des «ressources minérales présumées» ne peuvent pas former la base de faisabilité ou d'autres études économiques. Il ne peut pas présumer que toutes les parties des «ressources minérales mesurées», «ressources minérales indiquées» ou «ressources minérales présumées» ne sera jamais mis à jour à une catégorie supérieure.

# Exploration Midland: Résumé



- ◉ Générateur de projets / Modèle de partenariat de type «Joint-Venture»;
- ◉ Concentre ses activités au Québec;
- ◉ Exploration pour l'or et métaux critiques (Ni-Cu-Li);
- ◉ 86,9 millions d'actions en circulation;
  - ◉ Gestion: 15%, Institutions: 45%, Commerce de détail: 40%
- ◉ 93,1 millions d'actions entièrement diluées;
- ◉ Aucune dette, plus de 6,8 millions \$ en argent dans la trésorerie;
- ◉ Placement privé de 6,6 M\$ par BHP Canada en 2019-2023 (détient 4,8%);
- ◉ Importants partenariats: BHP, Rio Tinto (2), Barrick, Agnico Eagle, Probe (2), Wallbridge, SOQUEM, Brunswick, Electric Element, Cosmos, Abcourt et FEMN.
- ◉ 21,1 millions \$ en exploration (MD 3,1M\$ – Partenaires 18,0M\$) en 2024, incluant 25 000 mètres de forage.



# Structure du capital et information financière



## Capitalisation boursière

Actions en circulation (de base)	86 870 758
Options	6 260 000
Actions pleinement diluées	93 130 758

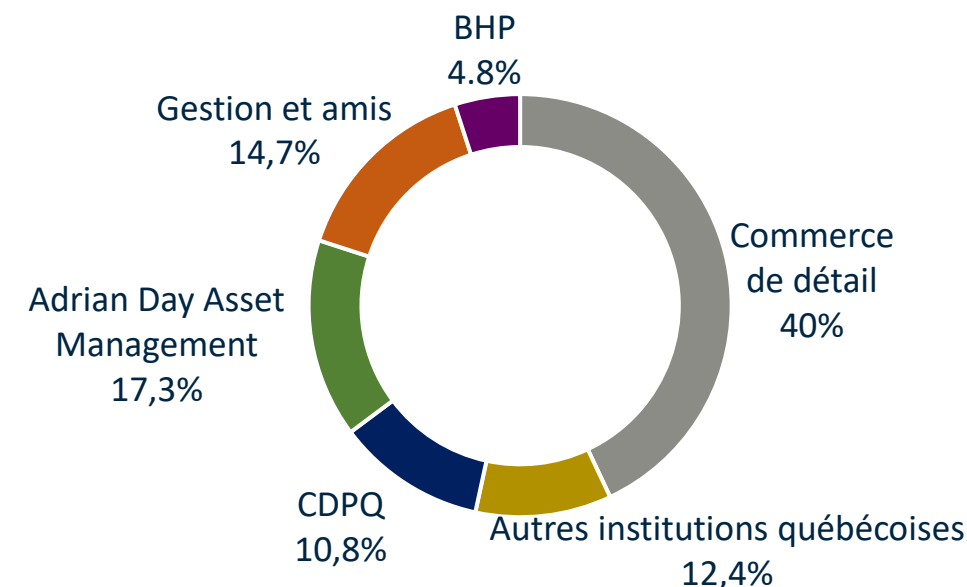
## Actifs courants & revenu (\$CAD)

Fonds de roulement (En date du 31 déc. 2023)	6 180 690 \$
Revenu approximatif 2024 (frais de gestion + paiement en espèces + crédits d'impôt)	1 200 000 \$

## Budget d'exploration + admin 2024 (\$CAD)

Coûts généraux annuels et administratifs	1 400 000 \$
Financé par les partenaires	18 035 000 \$
Financé par la compagnie	3 070 000 \$
Dépenses totales d'exploration 2024	22 305 000 \$

## Structure de l'actionariat



## Actionnaires importants

- Adrian Day Asset Management et Euro Pacific Gold Fund;
- Caisse de dépôt et de placement du Québec (CDPQ);
- Autres Fonds institutionnels québécois: FTQ, SIDEX, SDBJ, Desjardins Capital de risque;
- BHP;
- Top 10 des actionnaires détiennent plus de 60%.



# Équipe de gestion expérimentée

## **JEAN-PIERRE JANSON**

Président du conseil

## **PAUL ARCHER**

Administrateur

## **ANNIE DUTIL**

Administratrice

## **JEAN DES RIVIÈRES**

Administrateur

## **SIMON LUSSIER**

Administrateur

## **GINO ROGER**

Président et chef de la direction  
Administrateur

## **INGRID MARTIN**

Chef de la direction financière

## **CONSEILLER JURIDIQUE**

Lavery

## **Équipe technique**

- JF Larivière (Chef géologue)
- Richard St-Cyr (Directeur de l'exploration)
- Sylvain Trépanier
- Louis-Philippe Richard
- Romain Deflin
- Philippe Allard
- Chloé Esnault
- Maxime Dour

# Des partenaires de qualité depuis 2006 !



## Nouvelles alliances stratégiques

- BHP : *Alliance Ni*
- SOQUEM : *Alliance Ni-Cu-Au*

## Entente d'option en cours

- Rio Tinto : *Baie James Li*
- Barrick: *Patris Au*
- Brunswick: *Mythril-Elrond Li*
- Rio Tinto: *Tête Nord Ni*
- Wallbridge : *Casault*
- Probe Metals: *La Peltrie*
- Cosmos Exploration : *Lasalle*

## 5 Joint-Ventures actifs

- Probe Metals: *Gaudet-Fénélon*
- Agnico Eagle : *Maritime-Cadillac*
- Electric Element : *Baie James JV*
- Mines Abcourt : *Laflamme*
- FEMN : *Soissons Régional*

## 19 ententes d'options historiques

- SOQUEM (3) : *Gatineau Zn, Casault/Jouvex, Vermillon*
- Altius: *Baie James*
- IAMGOLD : *Héva*
- NioBay : *La Peltrie*
- Teck Resources : *Patris*
- Agnico Eagle : *Galinée/Lasalle*
- Osisko Mining Corp. (2) : *Dunn, Casault*
- Mines Aurizon : *Patris*
- Breakwater (2) : *Weedon, Gatineau Zn*
- JOGMEC (2) : *Ytterby, Pallas*
- Zincore : *Gatineau Zn*
- Donner (3) : *Valmond, Adam, Samson*

## Travaux d'exploration historique

<b>Midland</b>	<b>Partenaires</b>	<b>Total</b>
<b>44 M\$</b>	<b>+ 48 M\$</b>	<b>= 92 M\$</b>
<b>(48%)</b>	<b>(52%)</b>	

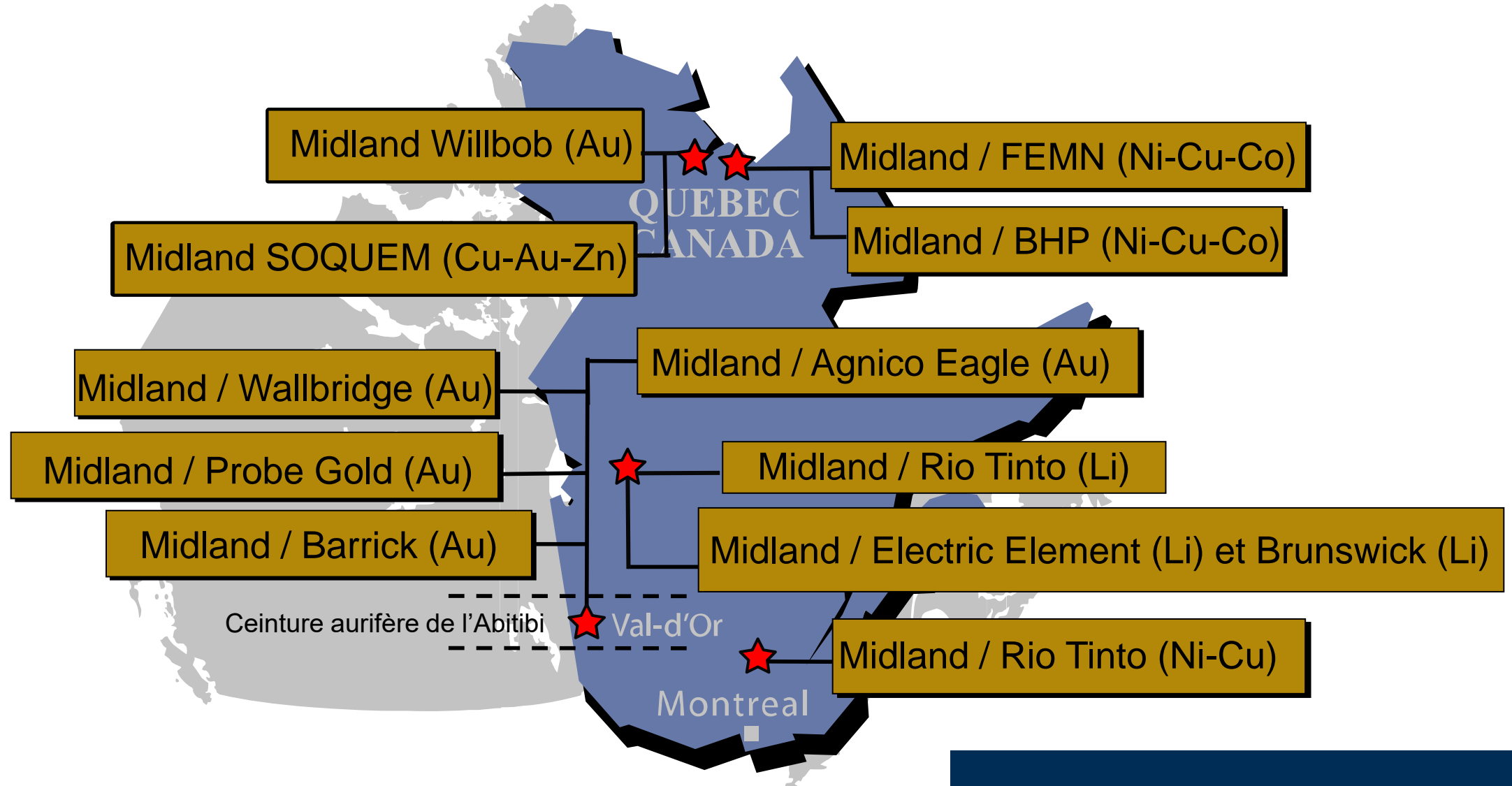
# Faits saillants récents



- ◉ **Amendement de l'entente avec Rio Tinto avec l'addition de 350 000\$ comptant et 5,5M\$ en travaux;**
- ◉ **Extension d'un an pour la phase Générative avec BHP avec un budget de 3,5M\$ en 2024;**
- ◉ **Nouvelles découvertes lithium avec Rio Tinto et Brunswick sur nos projets Galinée et Elrond;**
- ◉ **Nouvelle entente d'option avec Rio Tinto sur des projets lithium à la Baie-James (65,5M\$);**
- ◉ **Nouvelle entente d'option avec Barrick sur le projet aurifère Patris (17,5M\$);**
- ◉ **Nouvelle découverte Cu-Au sur La Peltrie avec Probe (0,20% Éq.Cu /513,5 m);**
- ◉ **Nouvelles découvertes Ni Santos et Brisson (Tête Nord) avec Rio Tinto (0,33% Ni /39,73 m).**



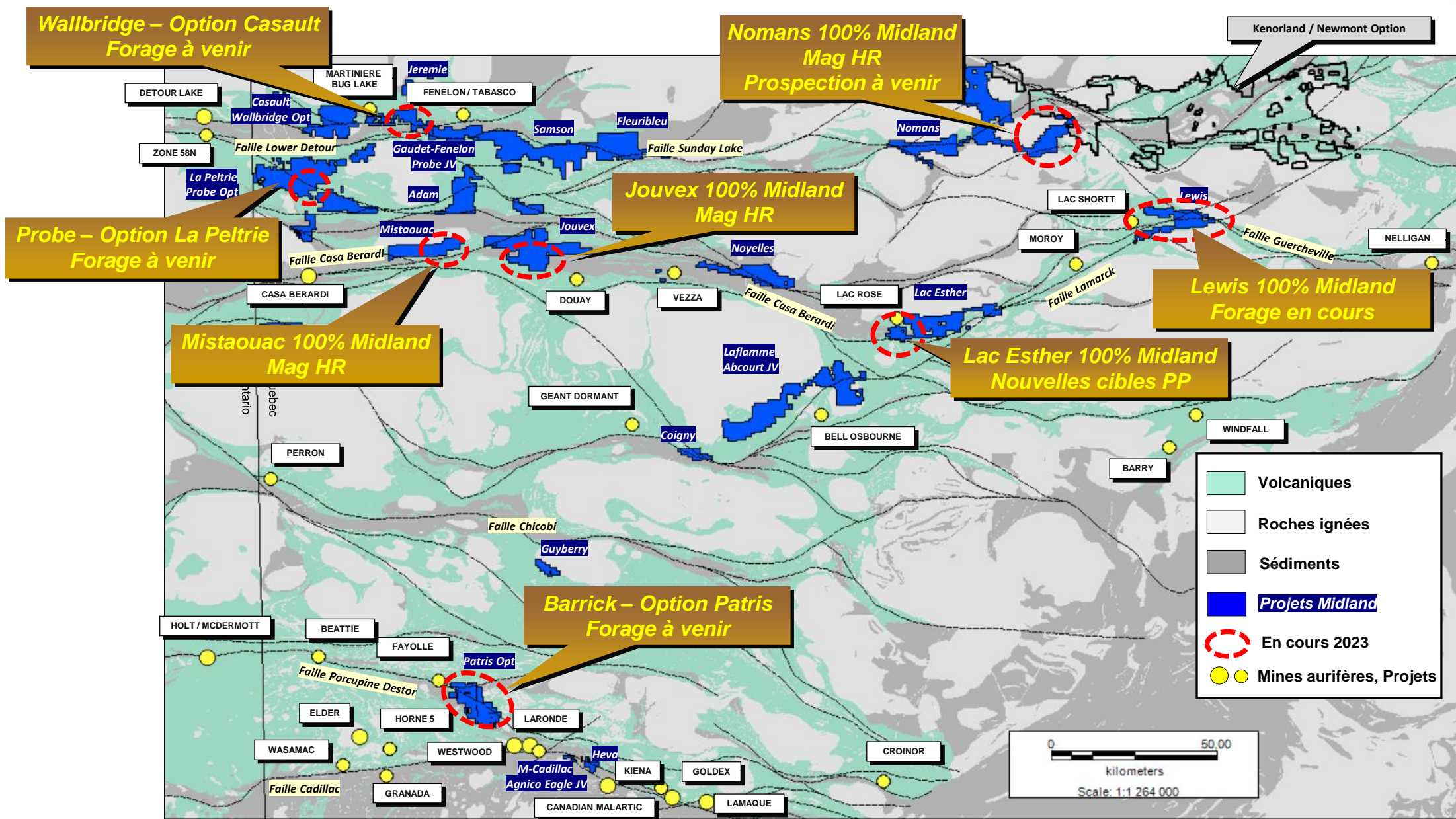
# Localisation des projets actifs



# Projets Midland en Abitibi

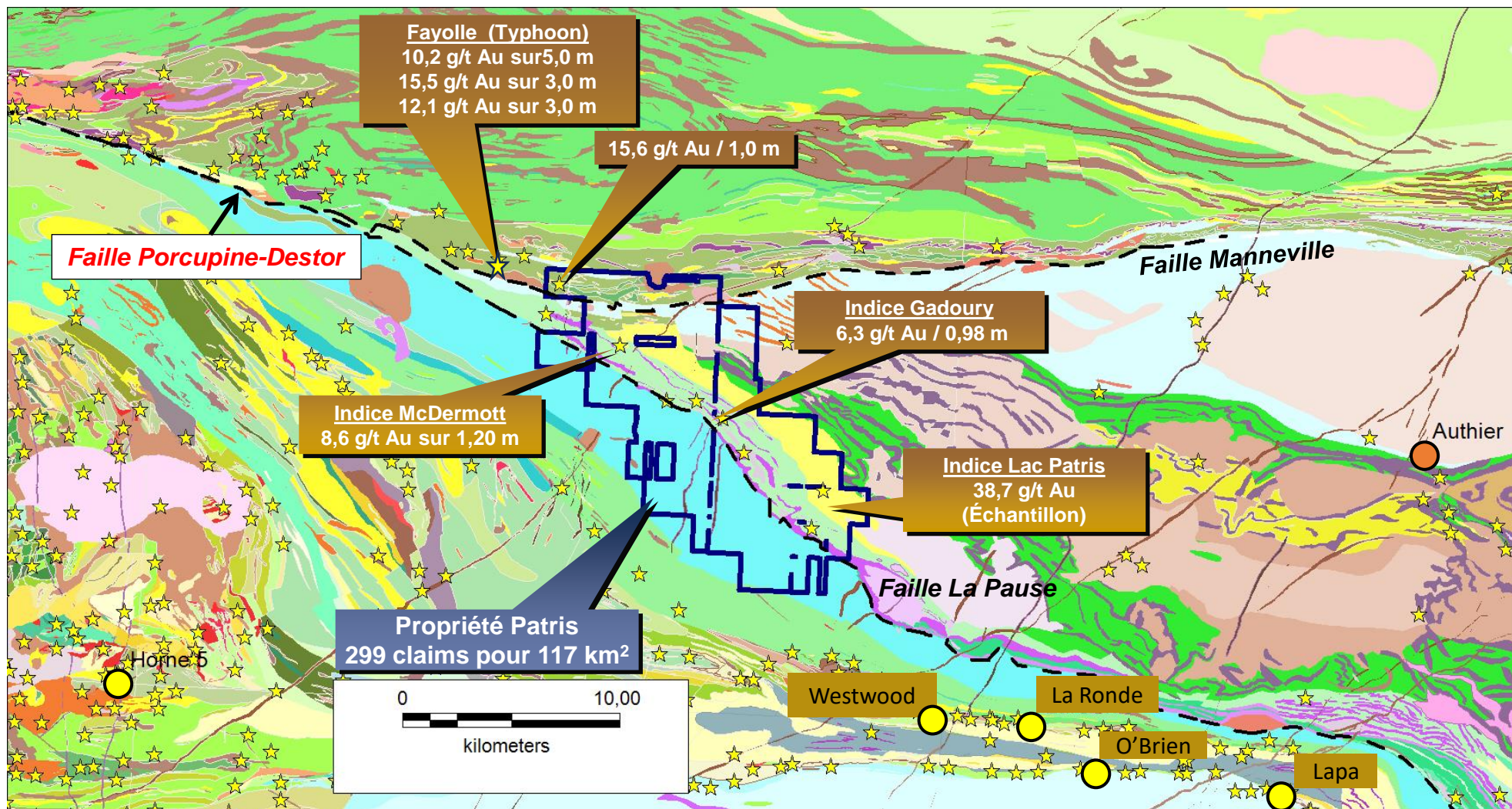


# Géologie Abitibi – Travaux en cours





# Faille Porcupine-Destor – Géologie



Indices aurifères



Mines aurifères



# Barrick Patris – VTEM + Prospection Août 2023

## Qu'est-ce?

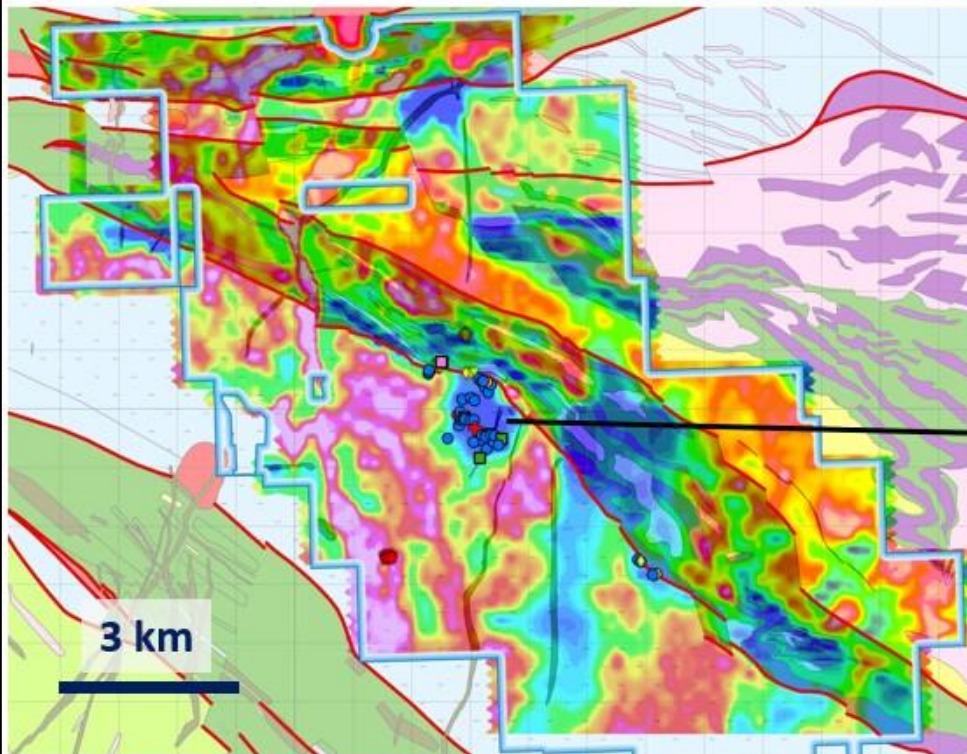
- ❑ Minéralisation associée aux dykes identifié de part et d'autre de la faille
- ❑ Large empreinte cb-chl-py sur la cible principale
- ❑ Levé EM complété et réussite de l'imagerie de la couverture d'argile en préparation pour le forage de tills



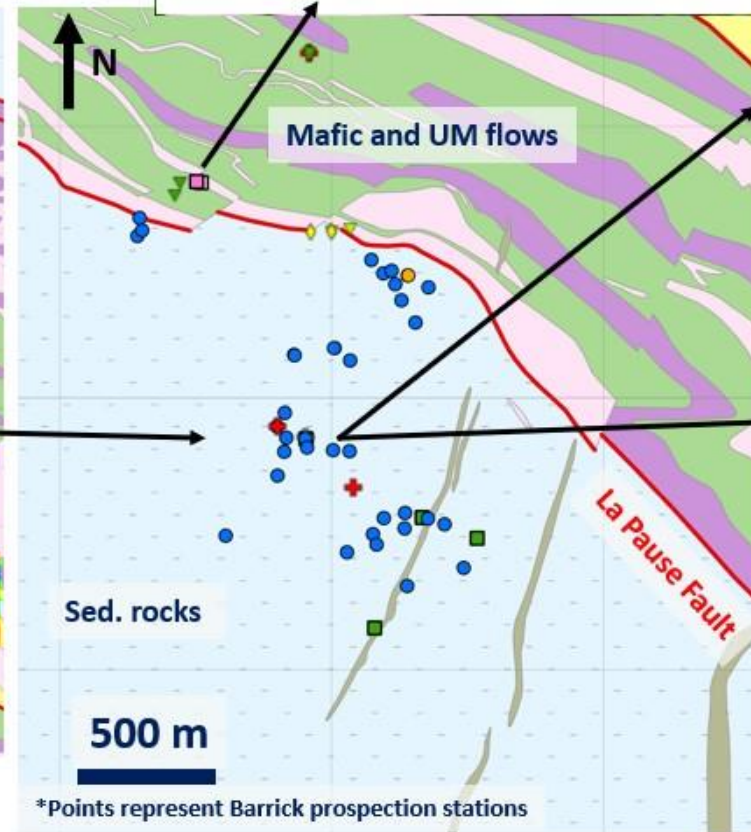
Massive py veinlet in silicified intermediate dyke



Close up of cb-chl alteration in bt-rich intermediate dyke



Early time channel of EM survey. Conductive areas (hot colors) indicates clay and blue colors indicates areas of outcrop or esker.



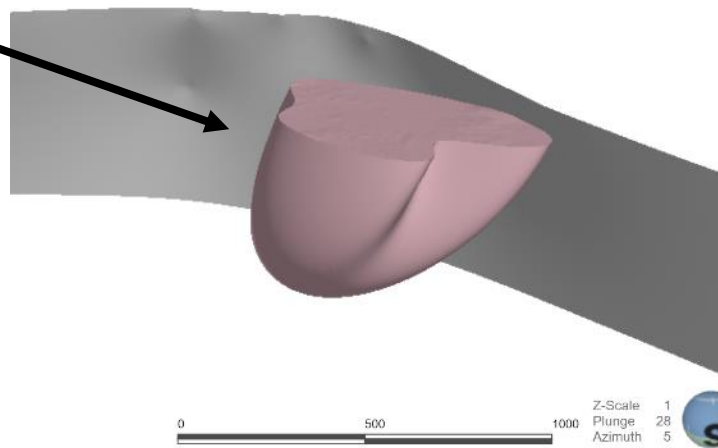
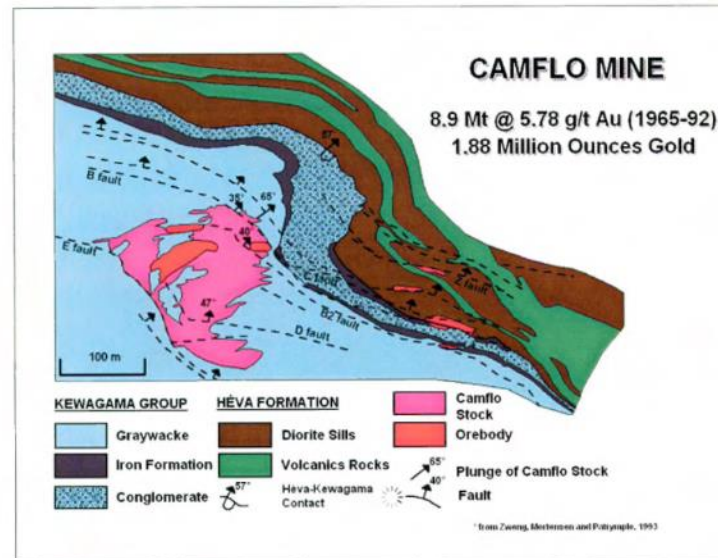
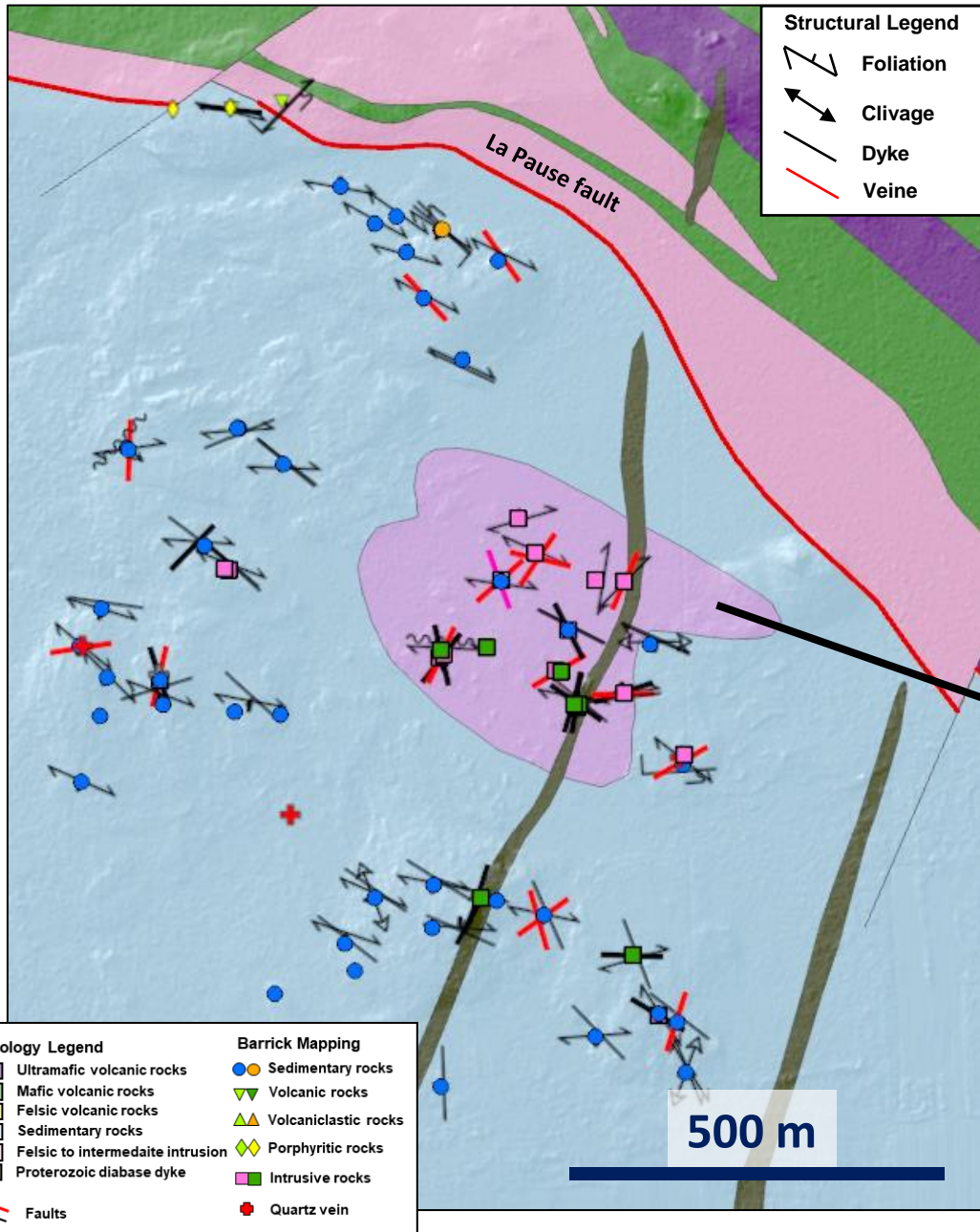
\*Points represent Barrick prospection stations



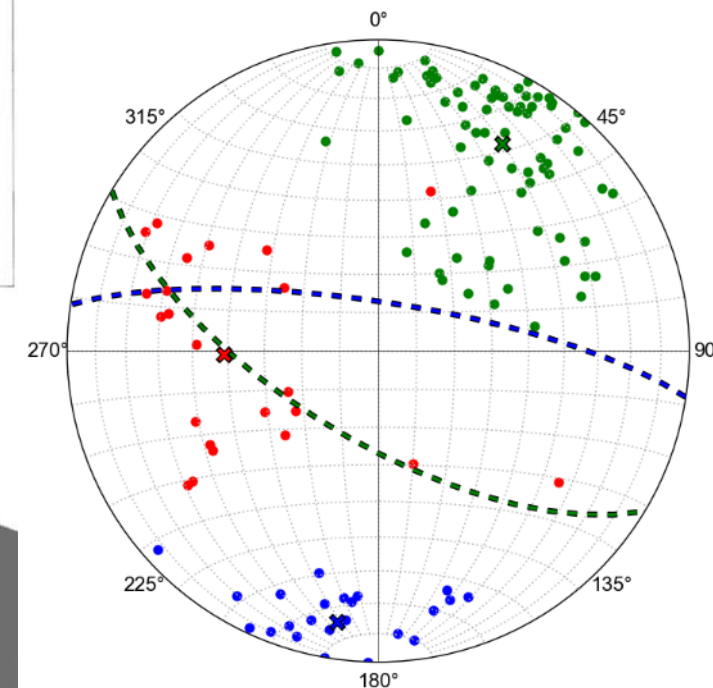
Concentration of en-echelon veins in intermediate dyke



# Intrusion (3D et géologie structurale)



- Foliation plongeant vers le SO
- Foliation plongeant vers le NE
- Linéation d'étirement

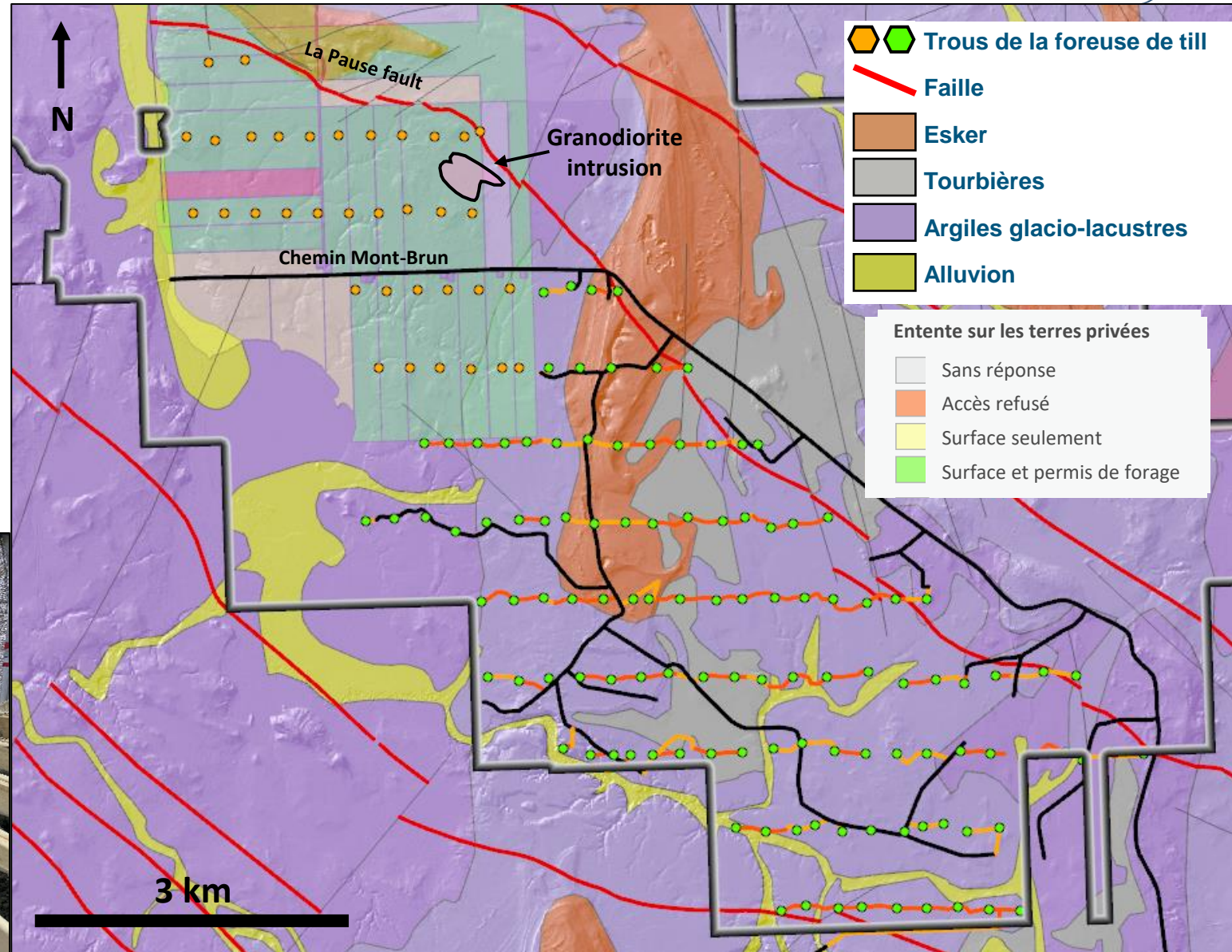


Linéation d'étirement dominant de 48→268 définir l'allongement du modèle d'intrusion



# Programme de forage sonique pour till – Hiver 2024

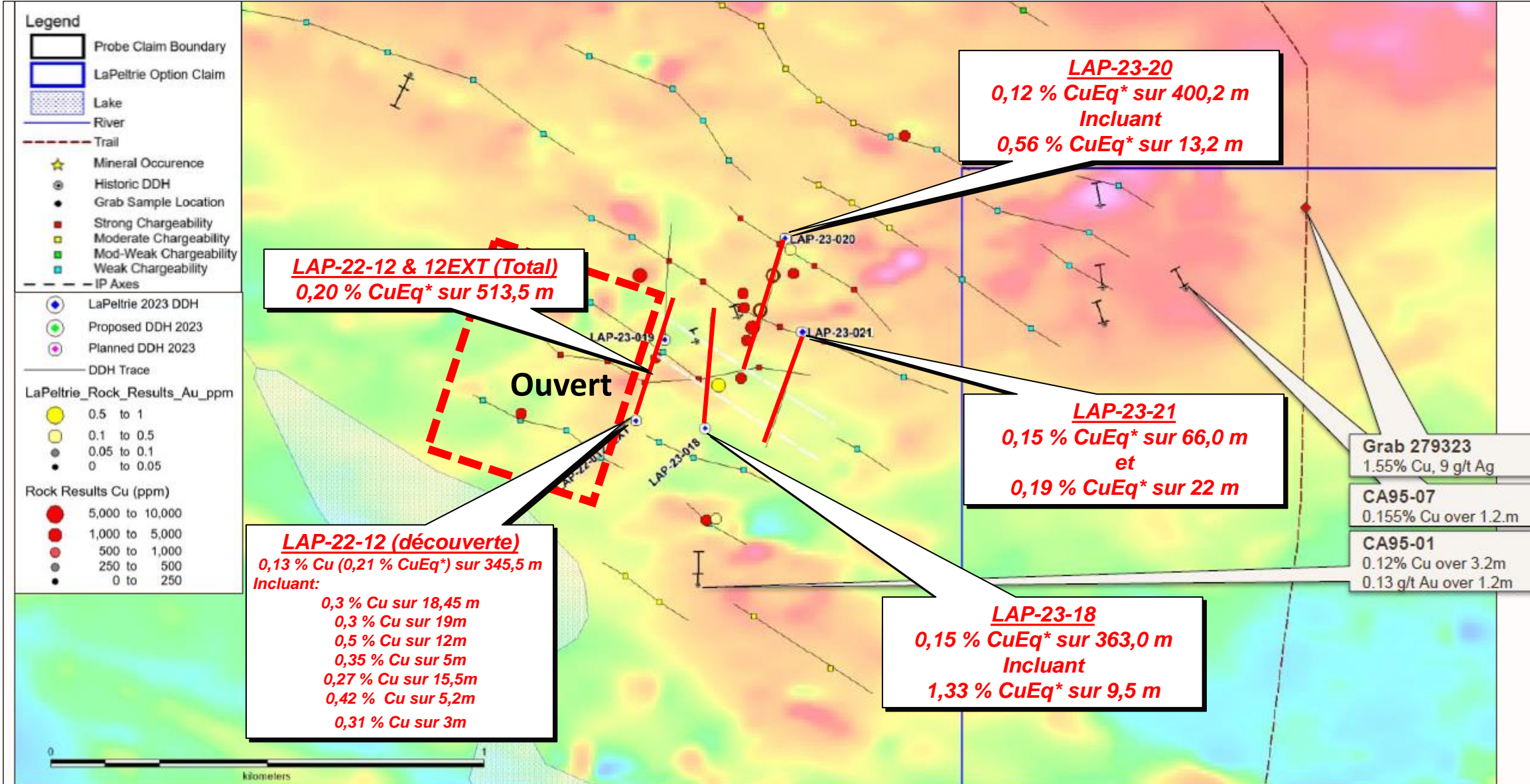
- Contrôle efficace de la propriété à l'aide d'une foreuse sonique
- 151 trous pour 5200 m
  - 115 trous pour 4 000m sur les terres publiques
  - 36 trous pour 1 200 m sur les terres privées
- Permis retardé pour les terres privées (soumis en juillet 2023) limite la campagne DFT de 2024 sur les terres publiques seulement
- Échéancier – 2 foreuses soniques
  - Début du programme de forage: 12 février
  - Date d'achèvement mi-avril (**90 trous pour 2075 m de complétés**)
- Collecte de plusieurs horizons de till et d'un échantillon du sommet du substrat rocheux





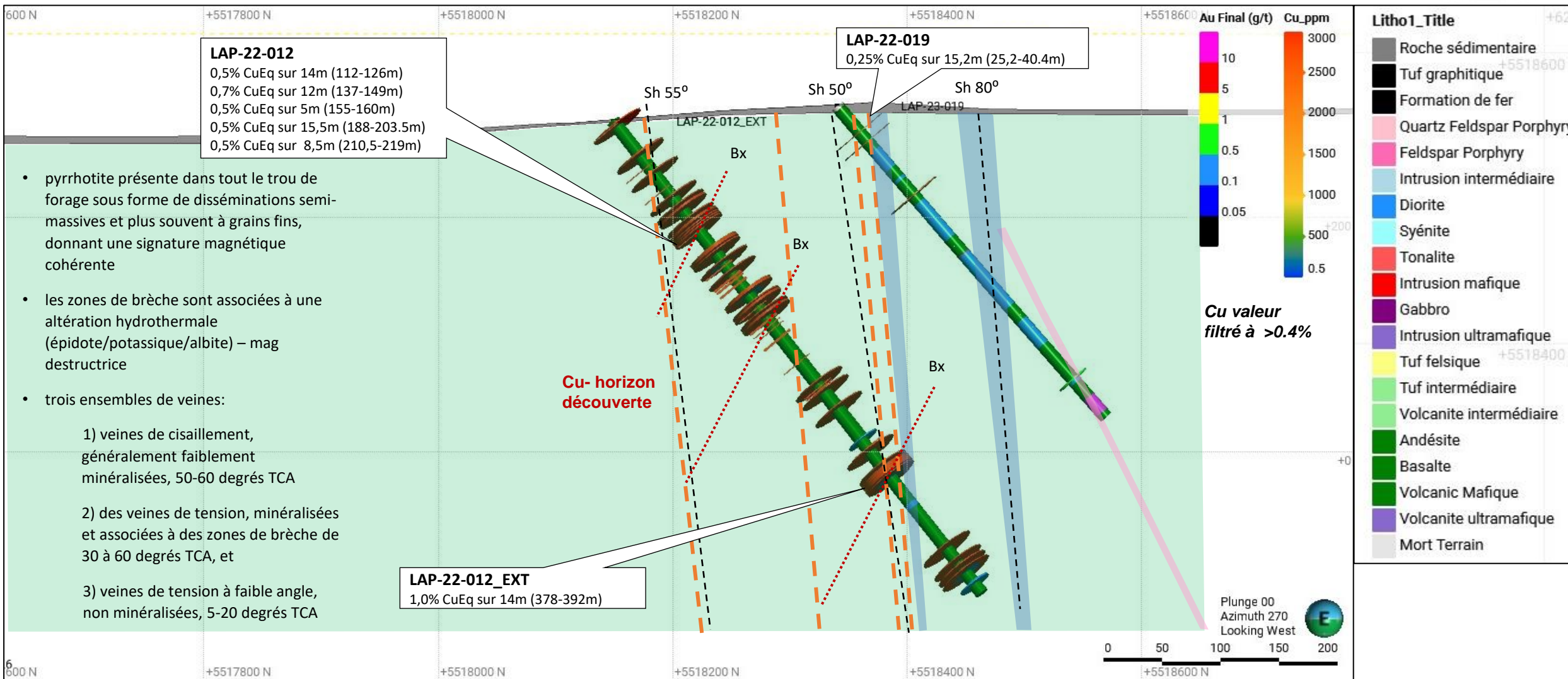


# Suivi de forage sur la découverte de Cu-Au-Ag-Mo 2023





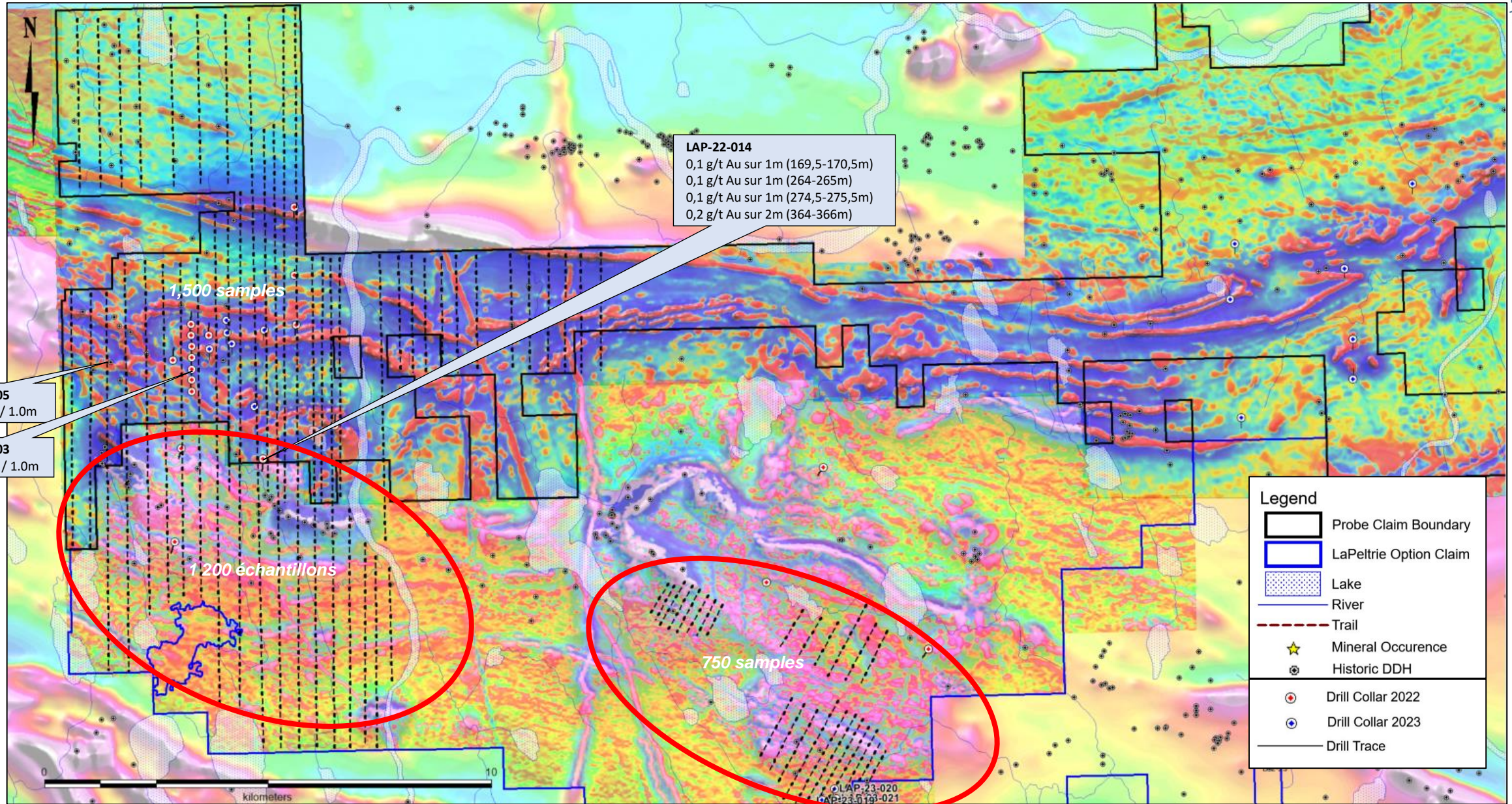
# La Peltrie Cu – Coupe transversale découverte



- pyrrhotite présente dans tout le trou de forage sous forme de disséminations semi-massives et plus souvent à grains fins, donnant une signature magnétique cohérente
- les zones de brèche sont associées à une altération hydrothermale (épidote/potassique/albite) – mag destructrice
- trois ensembles de veines:
  - veines de cisaillement, généralement faiblement minéralisées, 50-60 degrés TCA
  - des veines de tension, minéralisées et associées à des zones de brèche de 30 à 60 degrés TCA, et
  - veines de tension à faible angle, non minéralisées, 5-20 degrés TCA

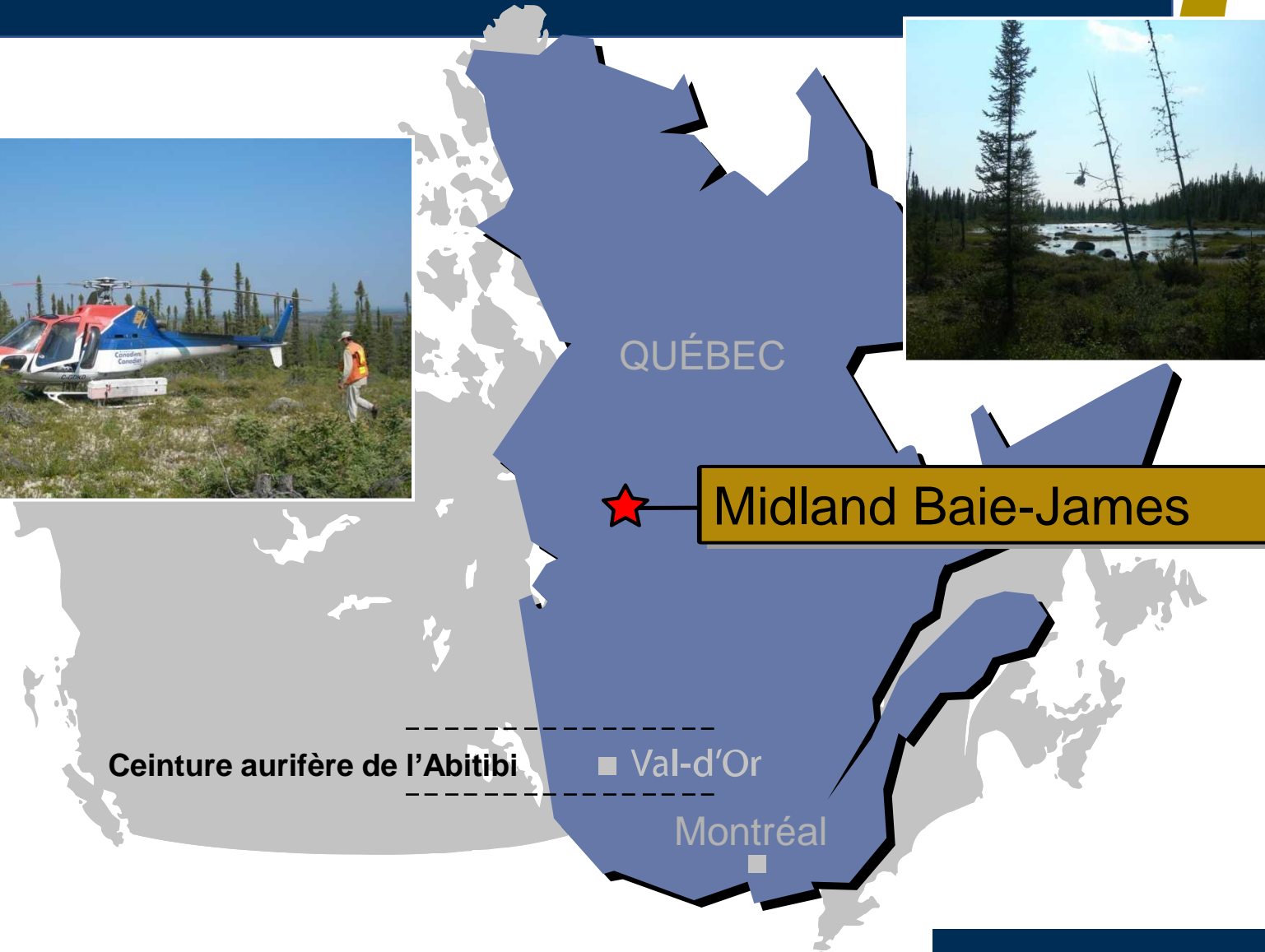


# La Peltrie 2024 Échantillon de sols – 1 200

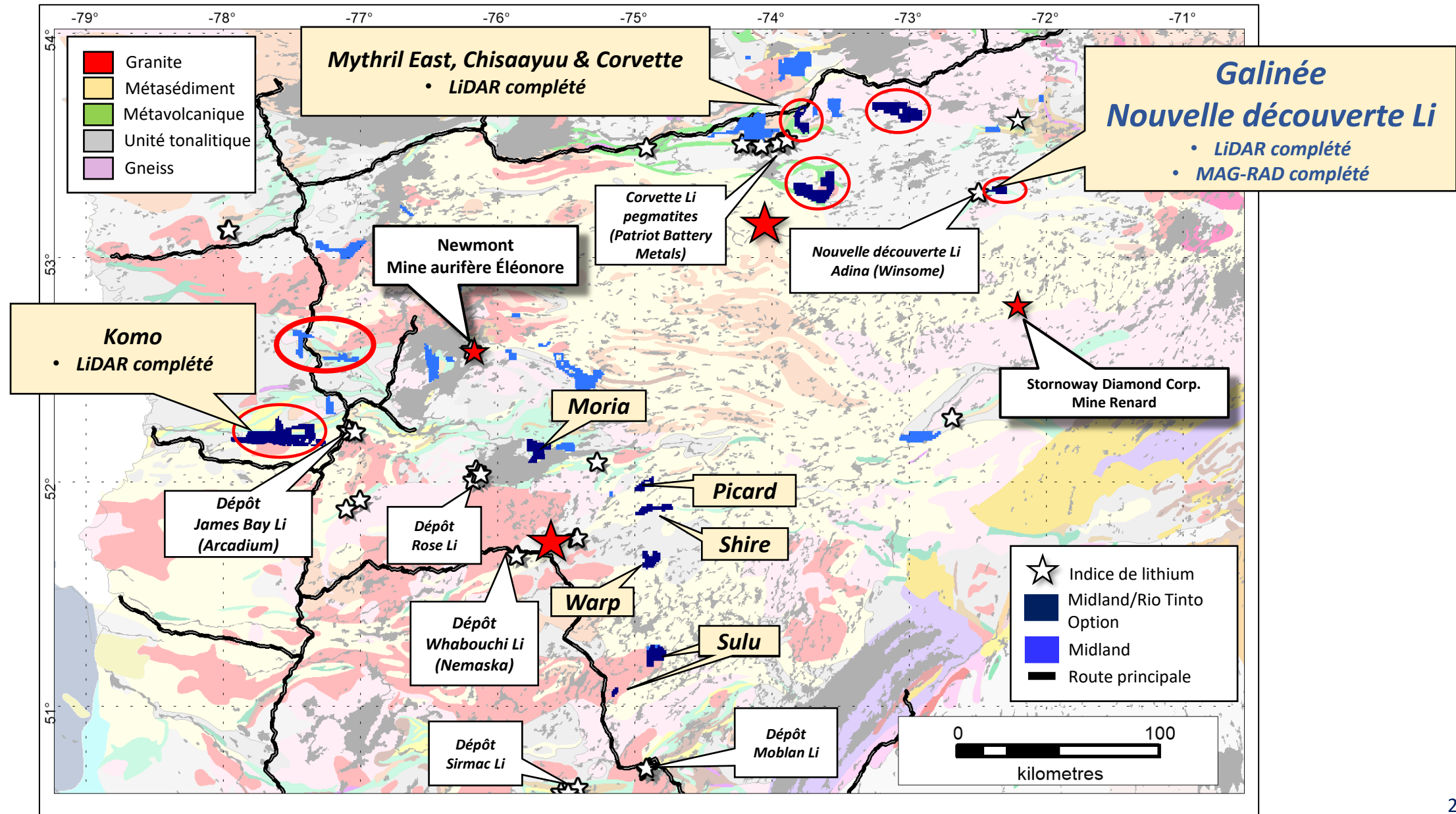




# Projets Midland Baie-James

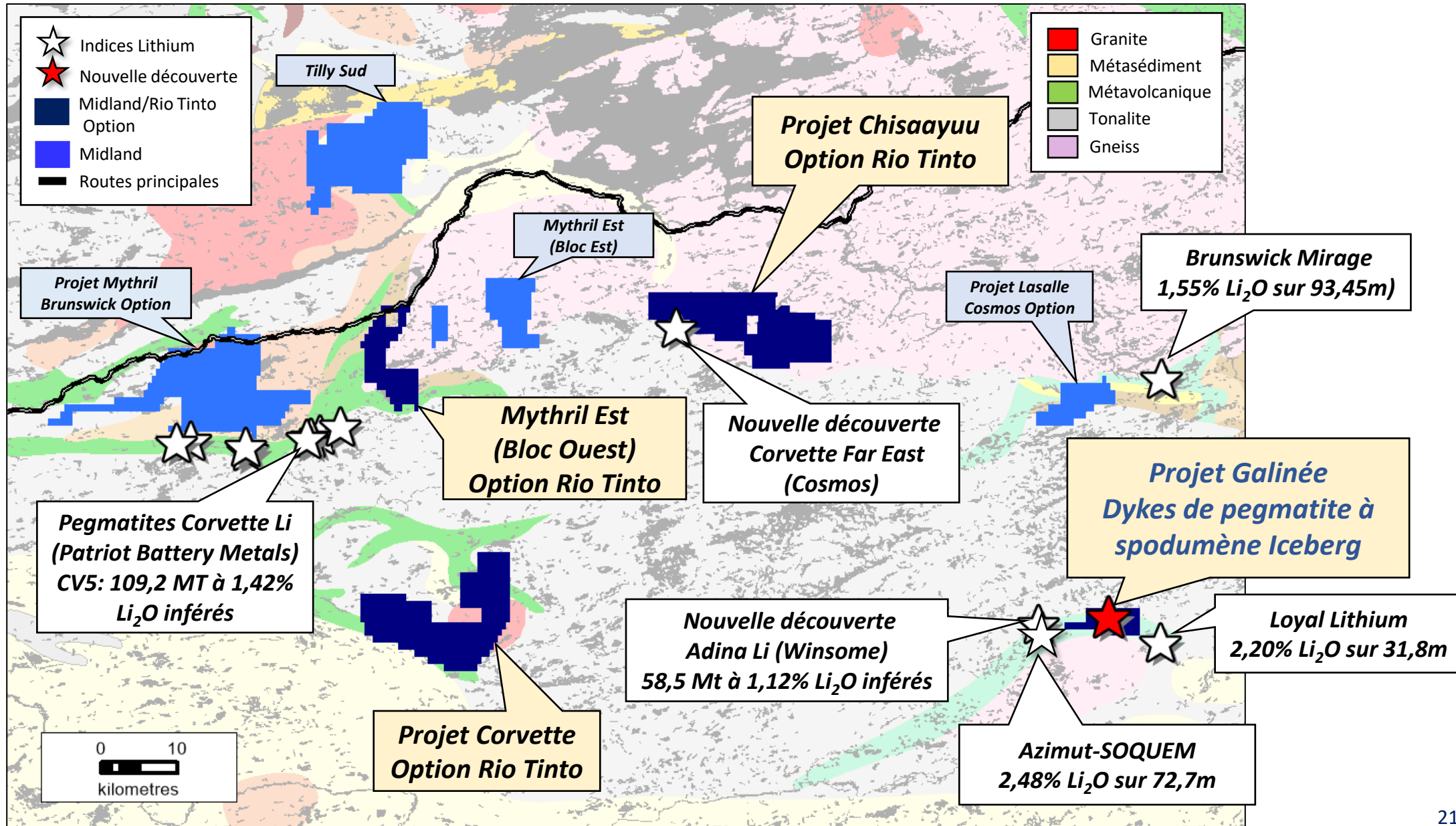


# Midland – Rio Tinto Nouvelle option pour le lithium

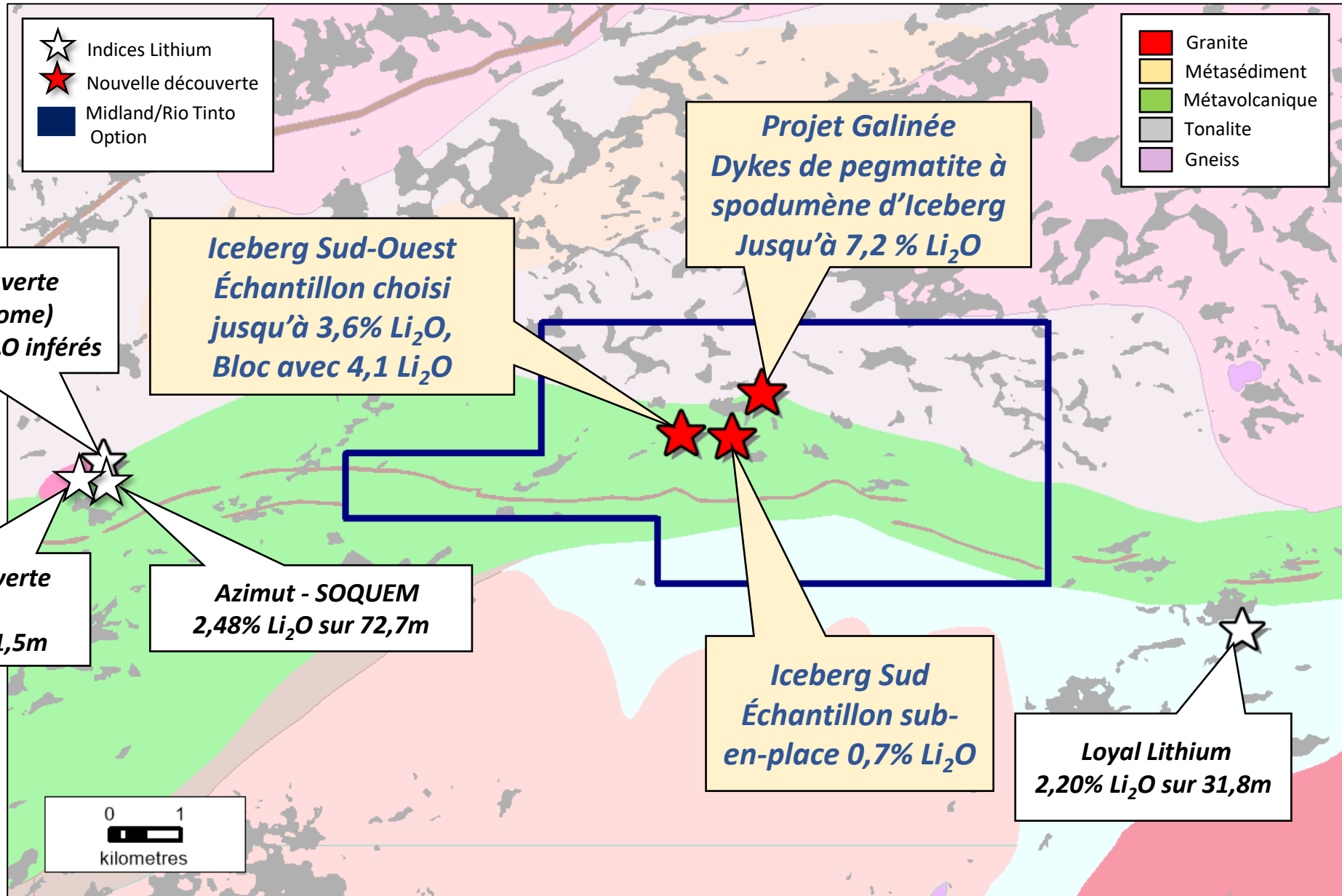




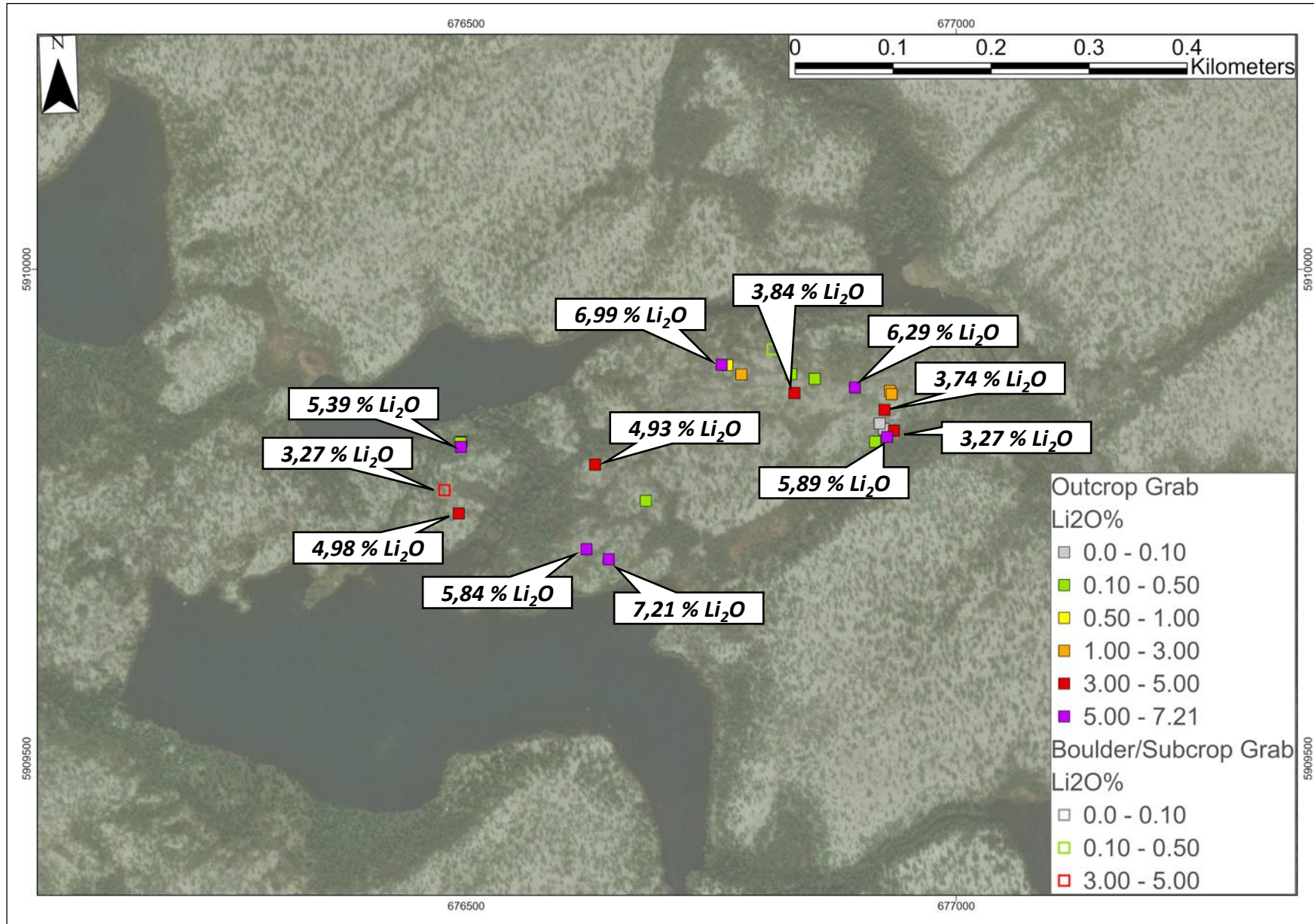
# Baie James: Nouvelles découvertes de lithium



# Galinée: Nouveaux indices de lithium

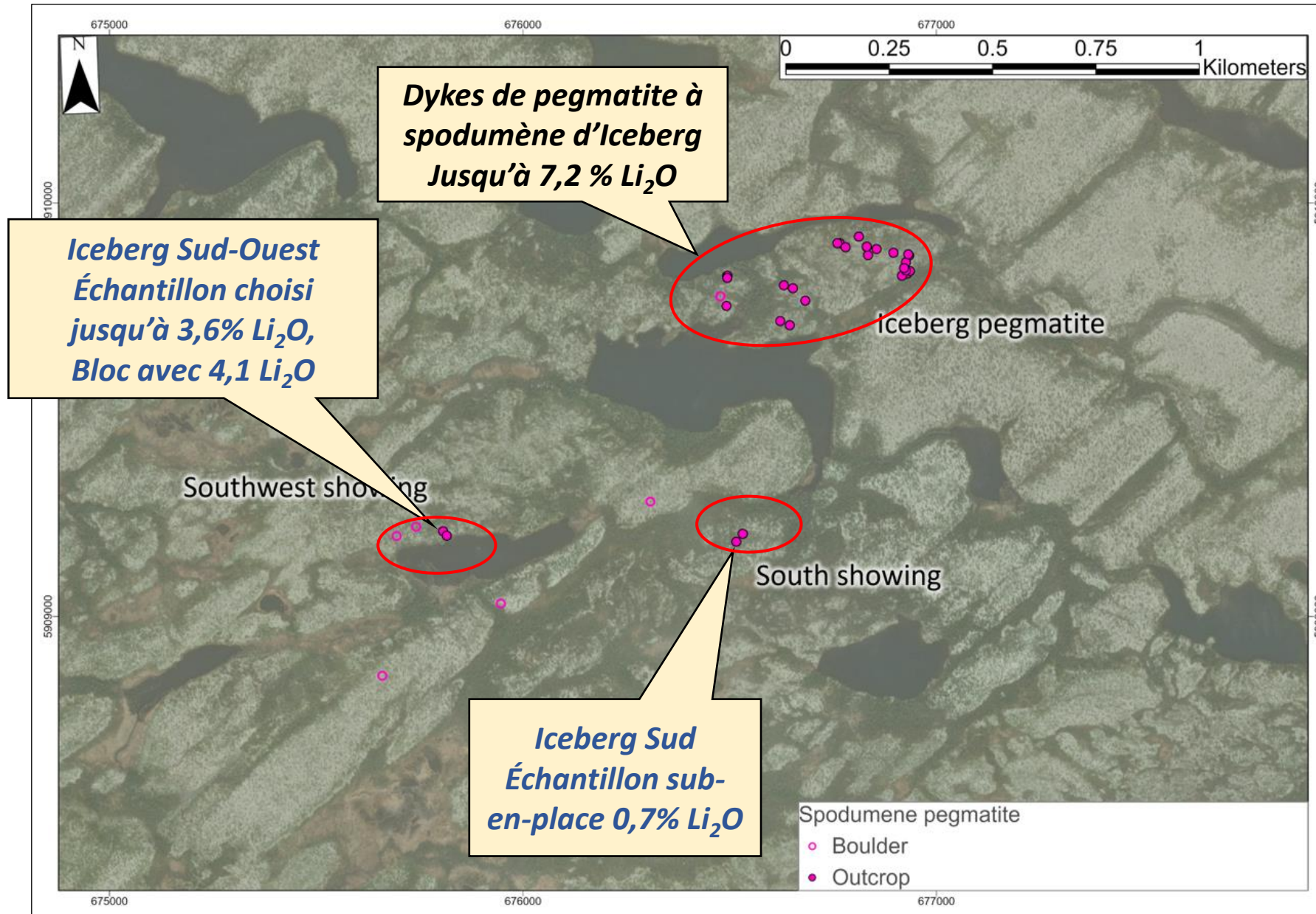


# Galinée: Nouvelle découverte lithium Iceberg





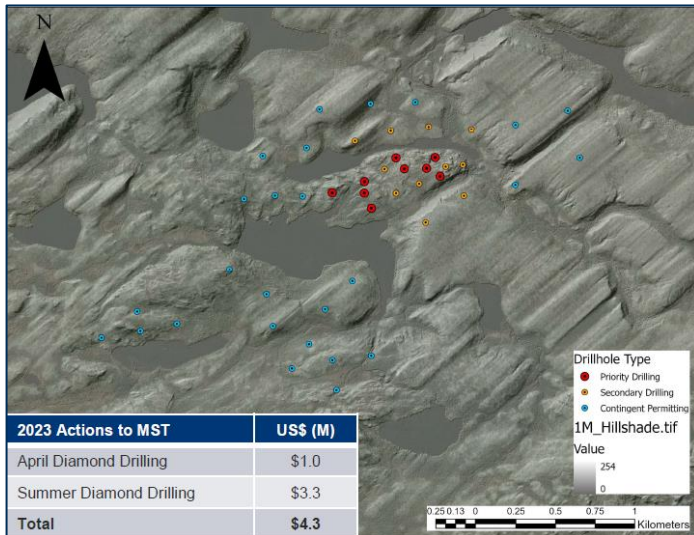
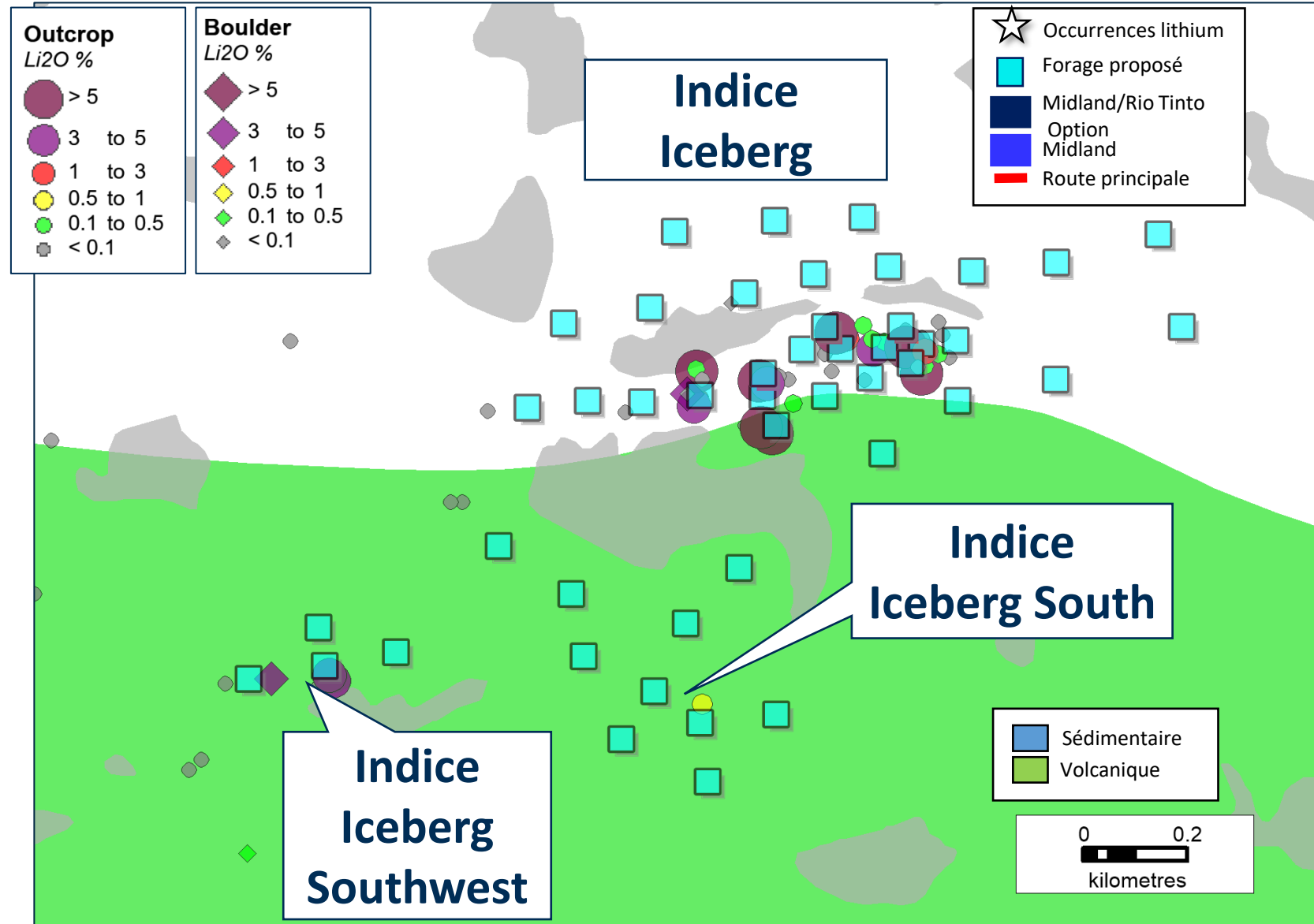
# Nouveaux indices South & Southwest





# Midland RTEC – Galinée

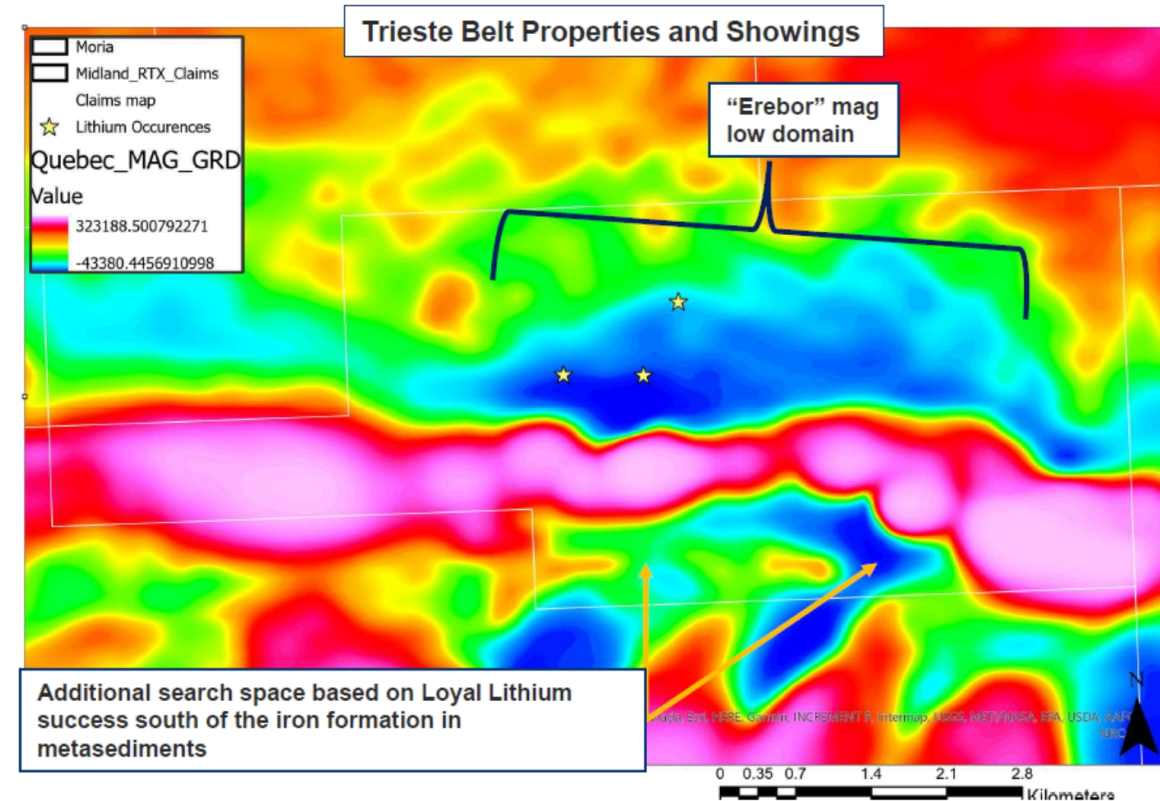
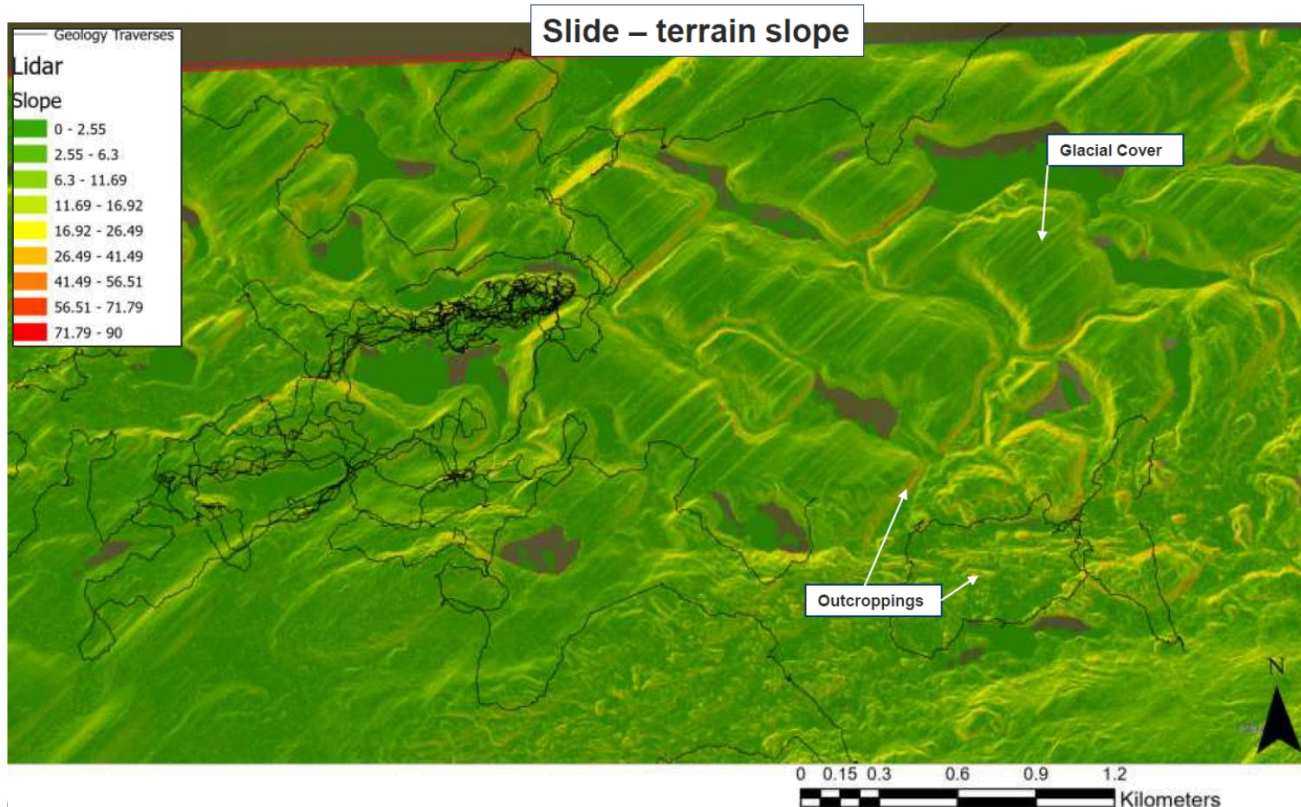
- Intention de forer la totalité des 5,8M\$ CAD
- Le programme de forage initial se concentrera sur l'indice Iceberg et s'étendra à l'échelle régionale à partir de celui-ci.
- *Schéma de forage proposé et planifié par RTEC*



# Midland RTEC – Galinée

## Programme de prospection

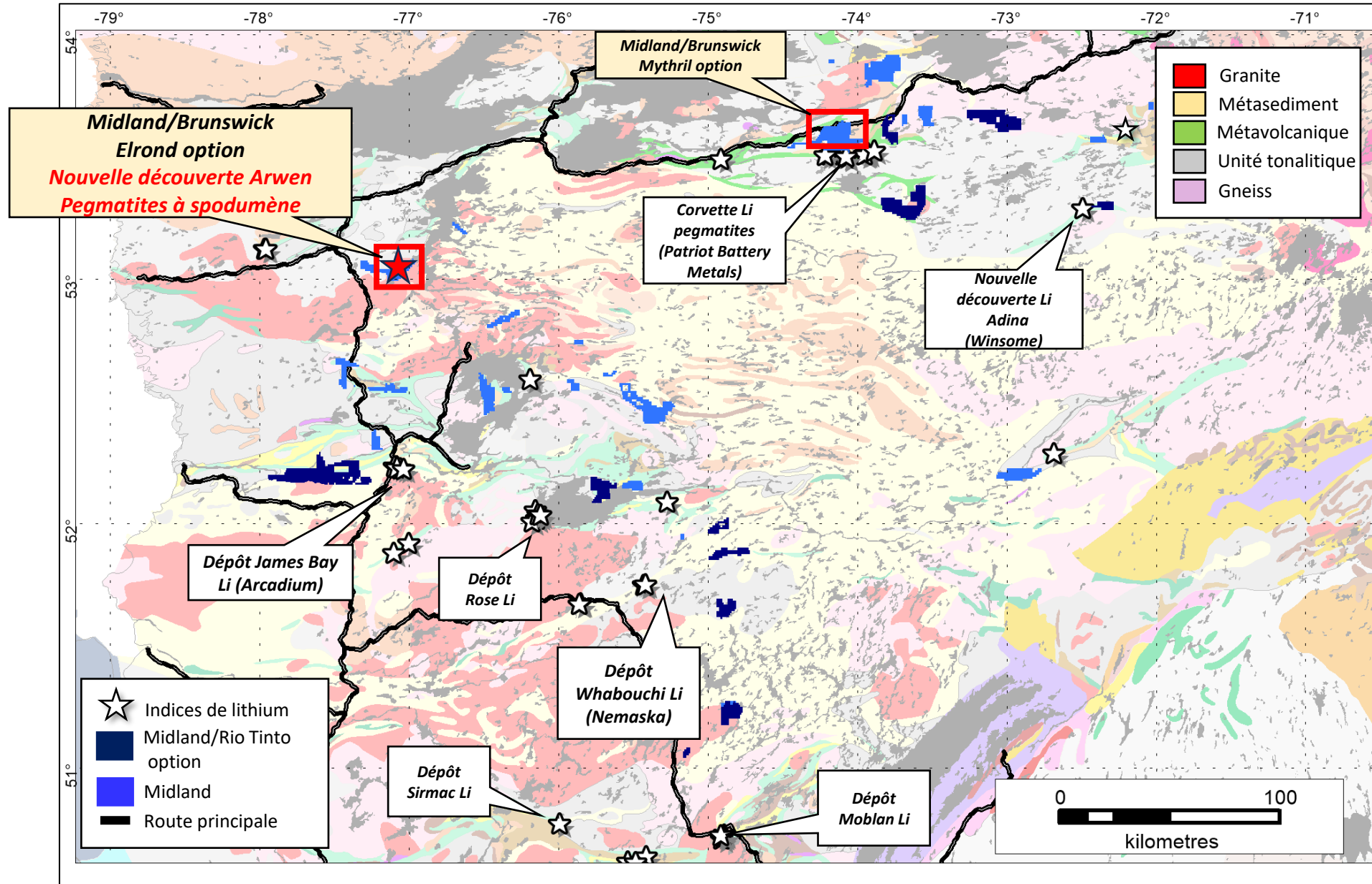
- La poursuite du programme de prospection tirera parti des données magnétiques (faibles) et du LiDAR



- Le traitement LiDAR sur l'angle de pente sera utilisé pour identifier les affleurements à prospecter



# Midland – Projets Li Baie-James et Brunswick option

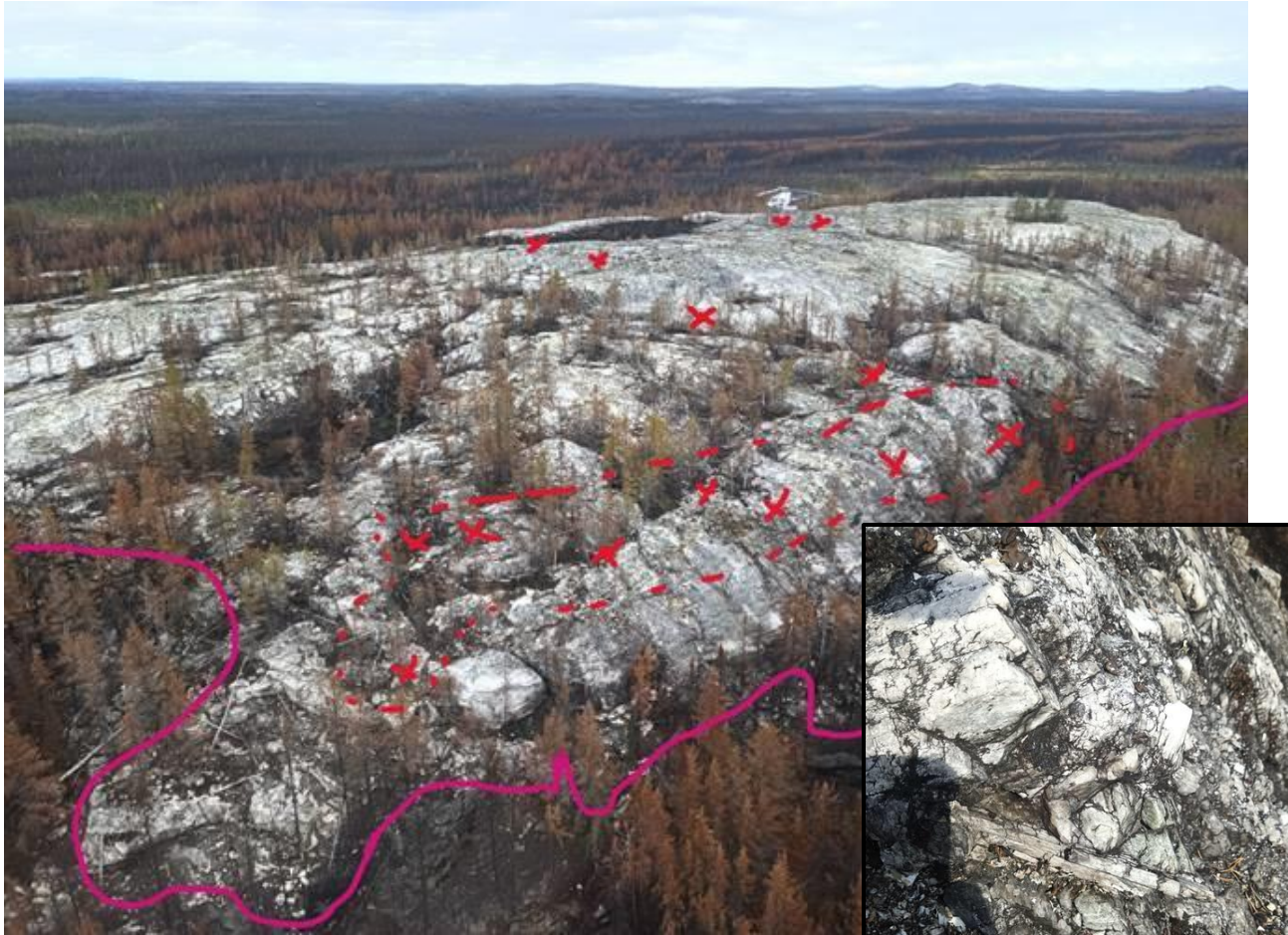




# Elrond et Serpent lithium

*Pegmatites d'Elrond Li ; Indice Arwen*

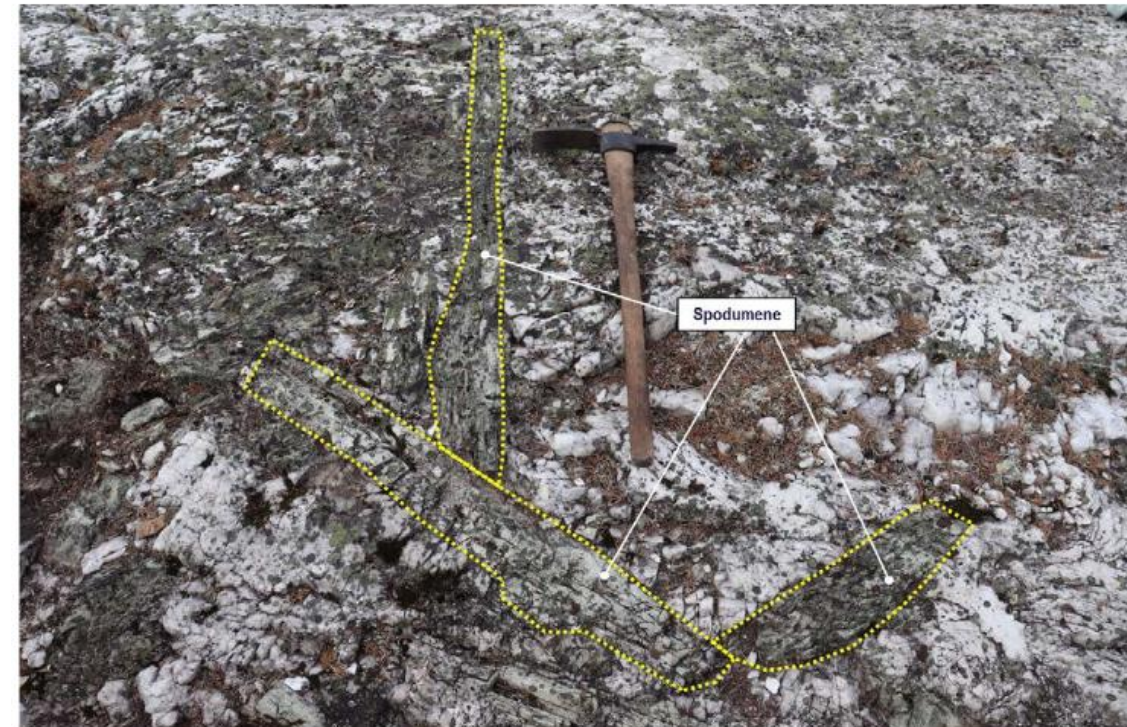
*Les zones rouges sont les endroits où le Spodumène a été observé*



**6 trous 770 m complétés**



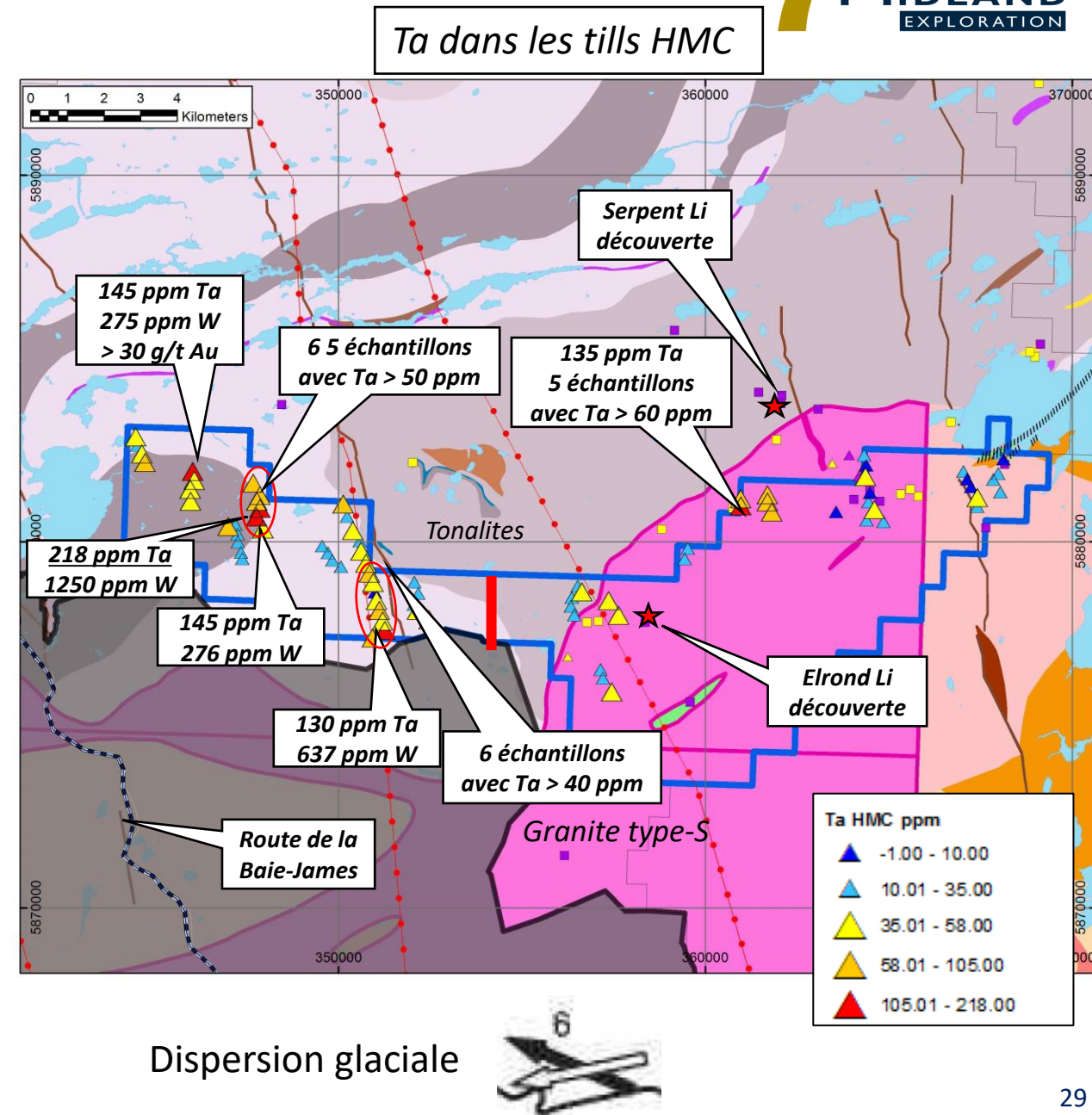
*Serpent : Rainure : 0,82 Li<sub>2</sub>O / 20m  
(dike encore ouverte en largeur)*





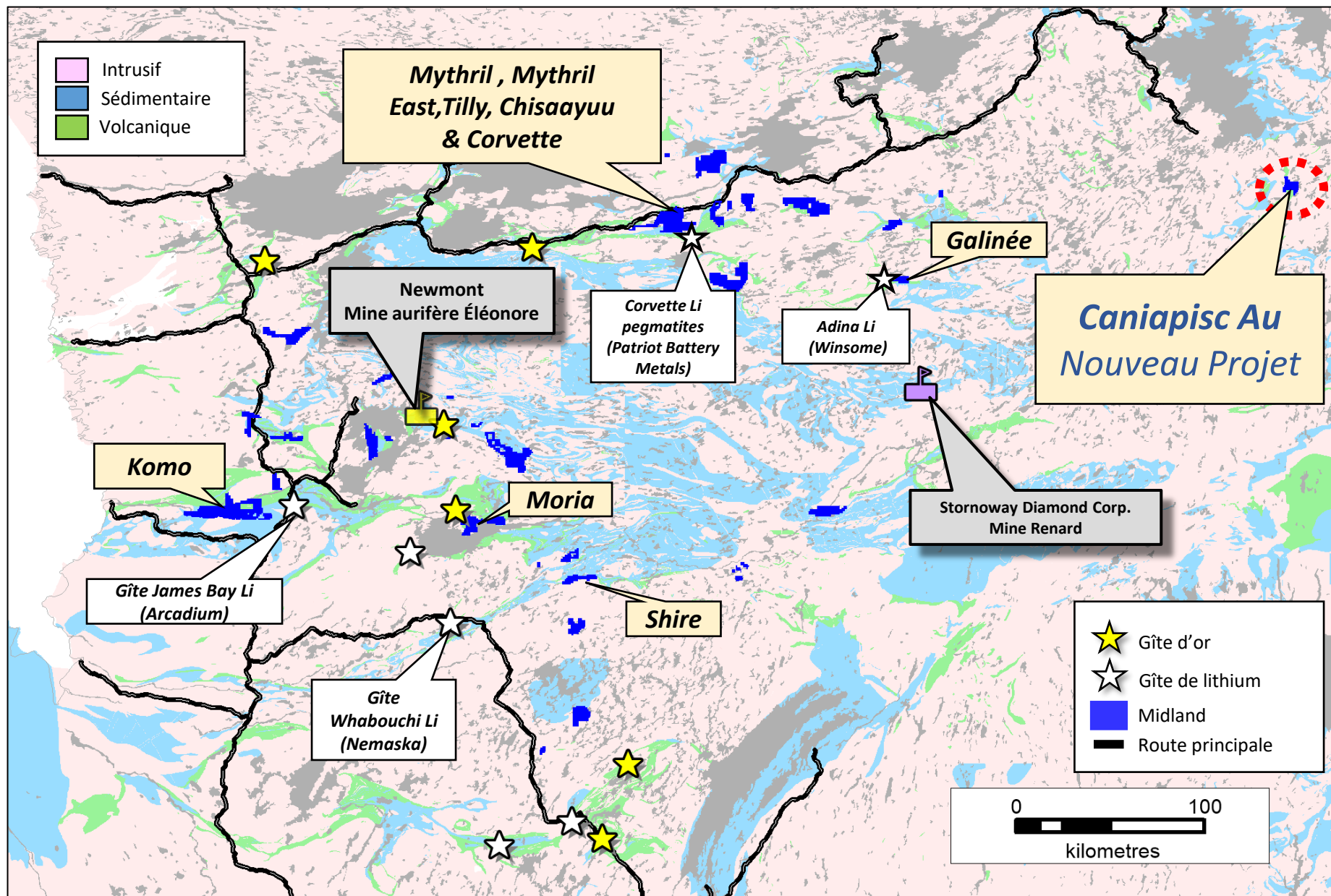
# Levé till 2021 sur Elrond

- Levé de till pour l'or. HMC analysé pour plusieurs éléments par INAA + ICP aqua-regia. Li non analysé et séparation à SG > 3,3 (Spodumène est 3,2). Les minéraux Ta sont cependant lourds (tantalite S.G 8,2)
- Petite base de données de compilation de 856 échantillons dans d'autres secteurs de la Baie James, traités + analysés avec les mêmes méthodes
- Compilation DB (HMC)
  - Seulement 25 échantillons sur 856 ont Ta  $\geq$  1 ppm (DL)
  - Seulement 6 échantillons de 856 avec Ta  $\geq$  10 ppm
- 73 échantillons sur 80 (91%) à Elrond ont Ta > 10 ppm, avec un maximum de 218 ppm Ta (valeur la plus élevée de la compilation)
- Il est clair que toute la zone présente de très fortes anomalies en Ta, mais les anomalies en Ta les plus fortes se trouvent en réalité sur Elrond West. Valeurs W élevées et Au localement également (Au pourrait provenir du projet Serpent en fonction de la forme des grains d'or)

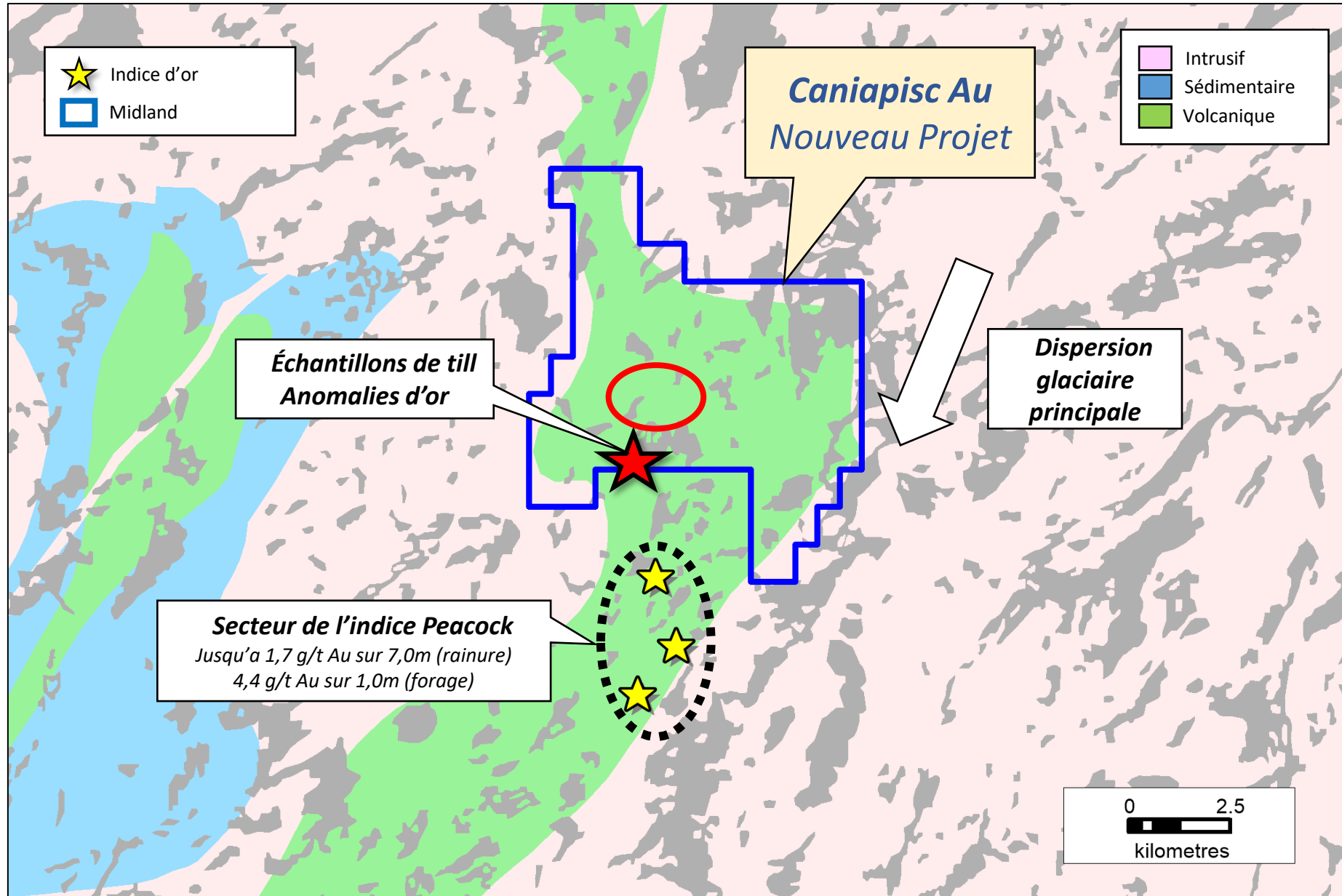




# Projets Midland: Eeyou Istchee Baie James

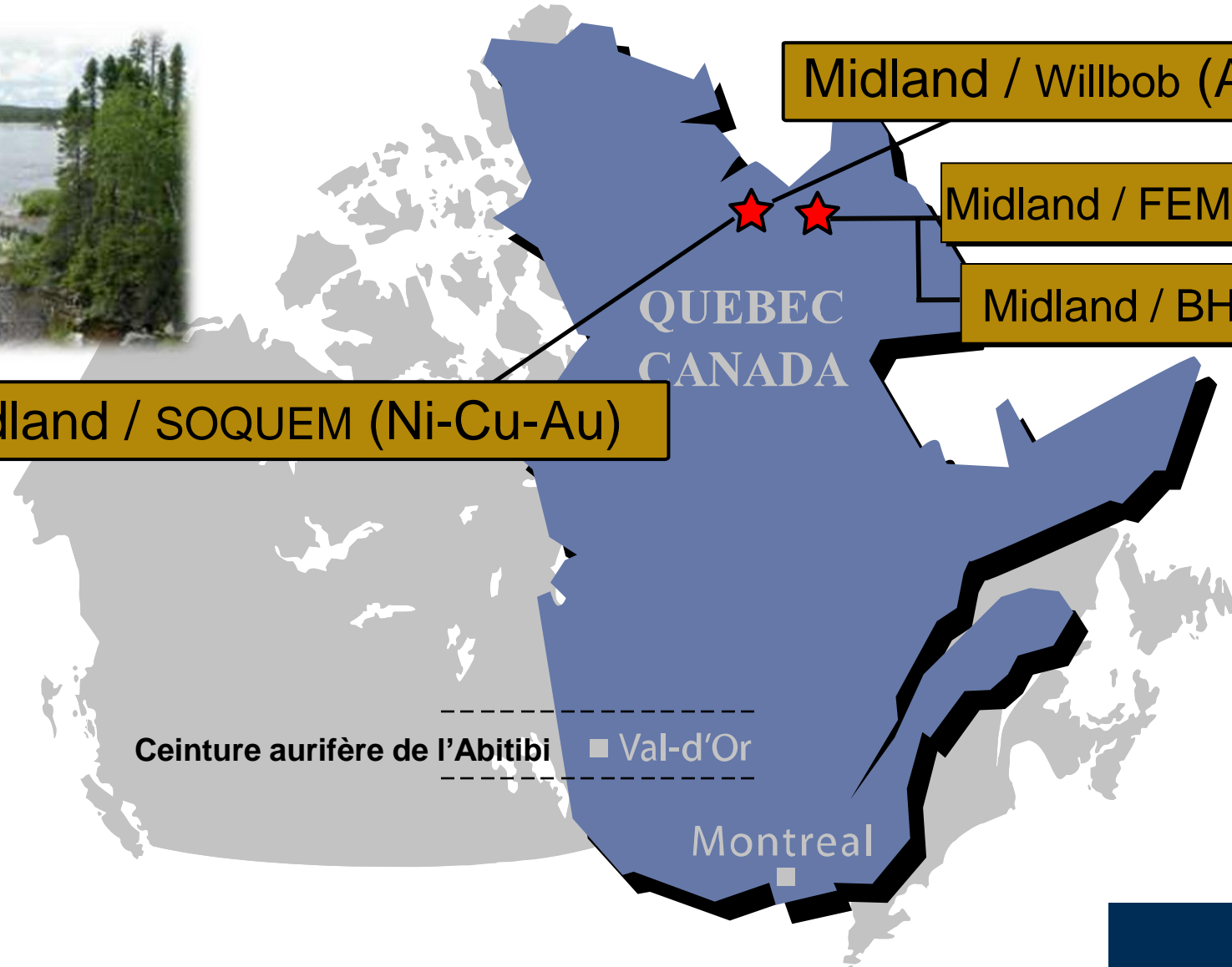


# Nouveau projet Caniapisc Au

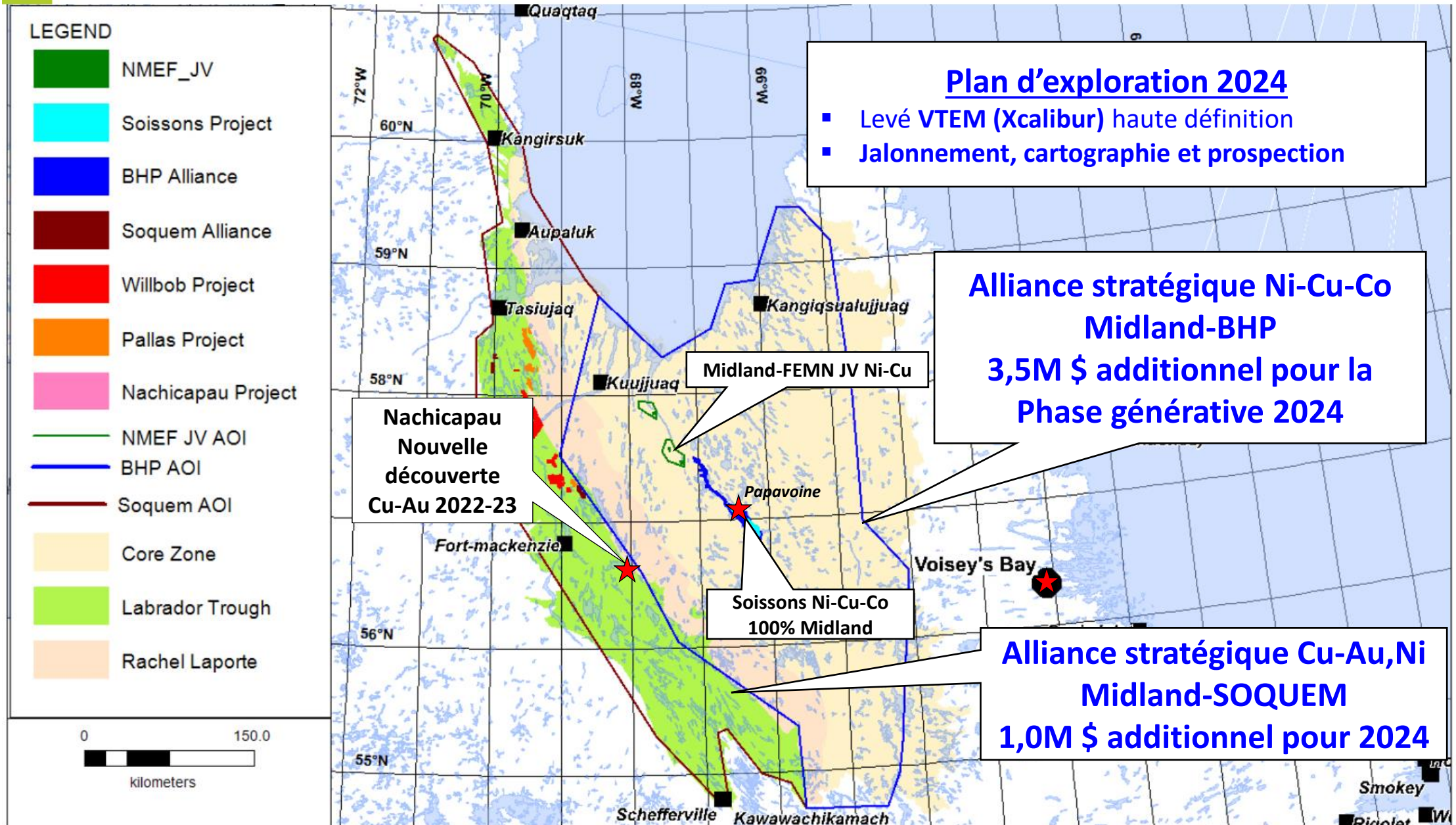




# Projets Midland – Fosse du Labrador

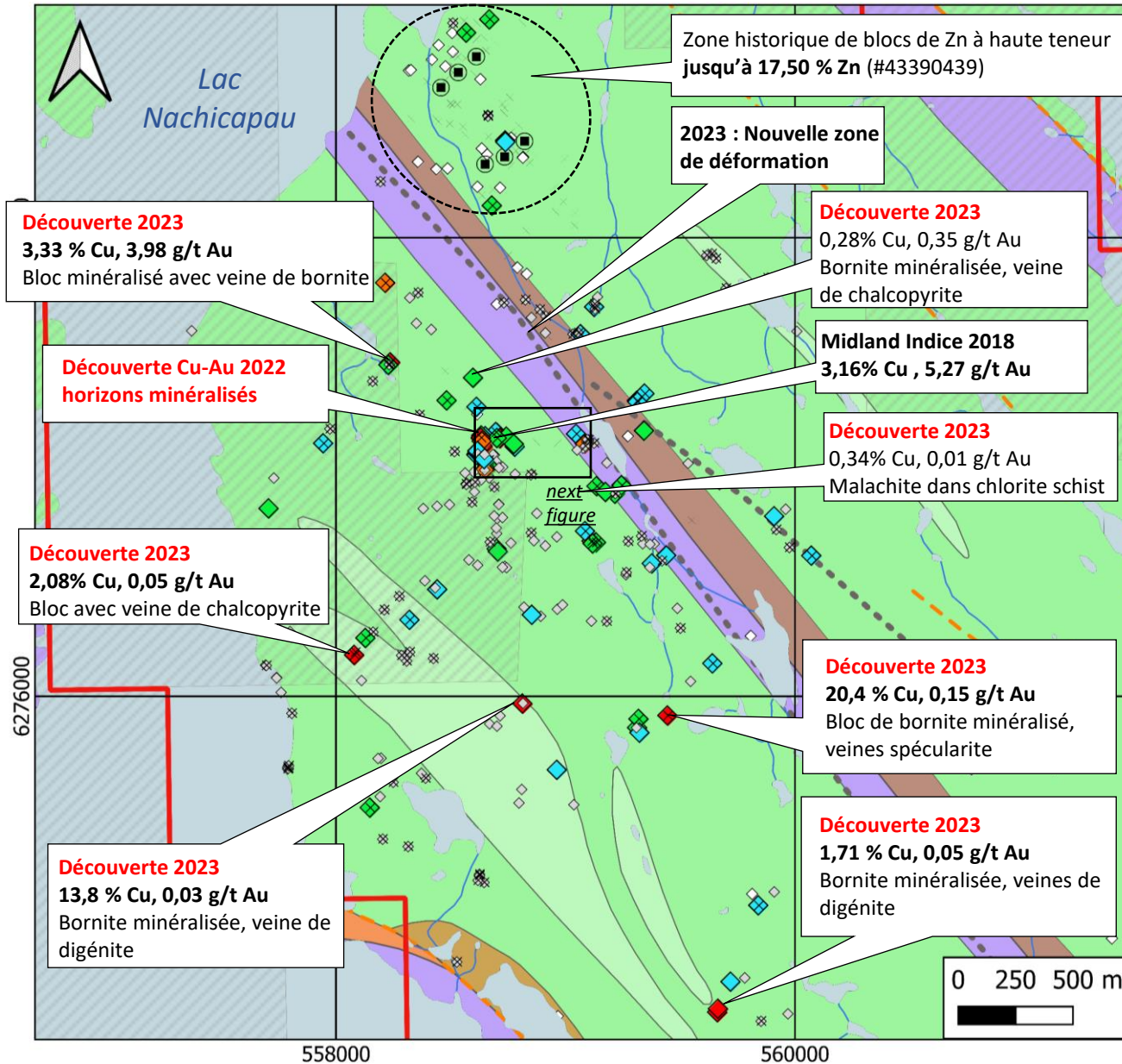


# Alliances Midland BHP, SOQUEM Nunavik





# 2022-2023 Résultats travaux de terrain



## Légende

### Travaux de terrain

Échantillons 2022-2023

**Cu ppm**

◇ < 300

◆ 300 - 1,000

◇ 1,000 - 5,000

◇ 5,000 - 10,000

◇ >10,000

◇ Échantillons historiques

× Bloc

### Travaux de terrain

□ Midland-SOQUEM claims

▨ Accord spécifique pour la conservation (exploration permise)

## Geology

### Montagnais Group

▨ Aphyric gabbro, olivine gabbro, quartz gabbro, locally pegmatic

### Murdoch Formation

▨ Mafic pyroclastic rock (Tuf, lapillis Tuf)  
Magnetic Basalt, Chloritic Schist

▨ Basalt, massive and pillowed

▨ Grey mudstone and siltite

▨ Magnetite bearing Dolomite interbedded with chert

### Baccus Formation

▨ Greywacke interbedded with Conglomerate, turbidite

### Denault Formation

▨ Grey stromatolitic, laminated Dolomite interbedded with grey and black Chert

Système projection :

Universal Transverse Mercator NAD83 Zone 19



# Nachicapau : Échantillonnage 2022-2023



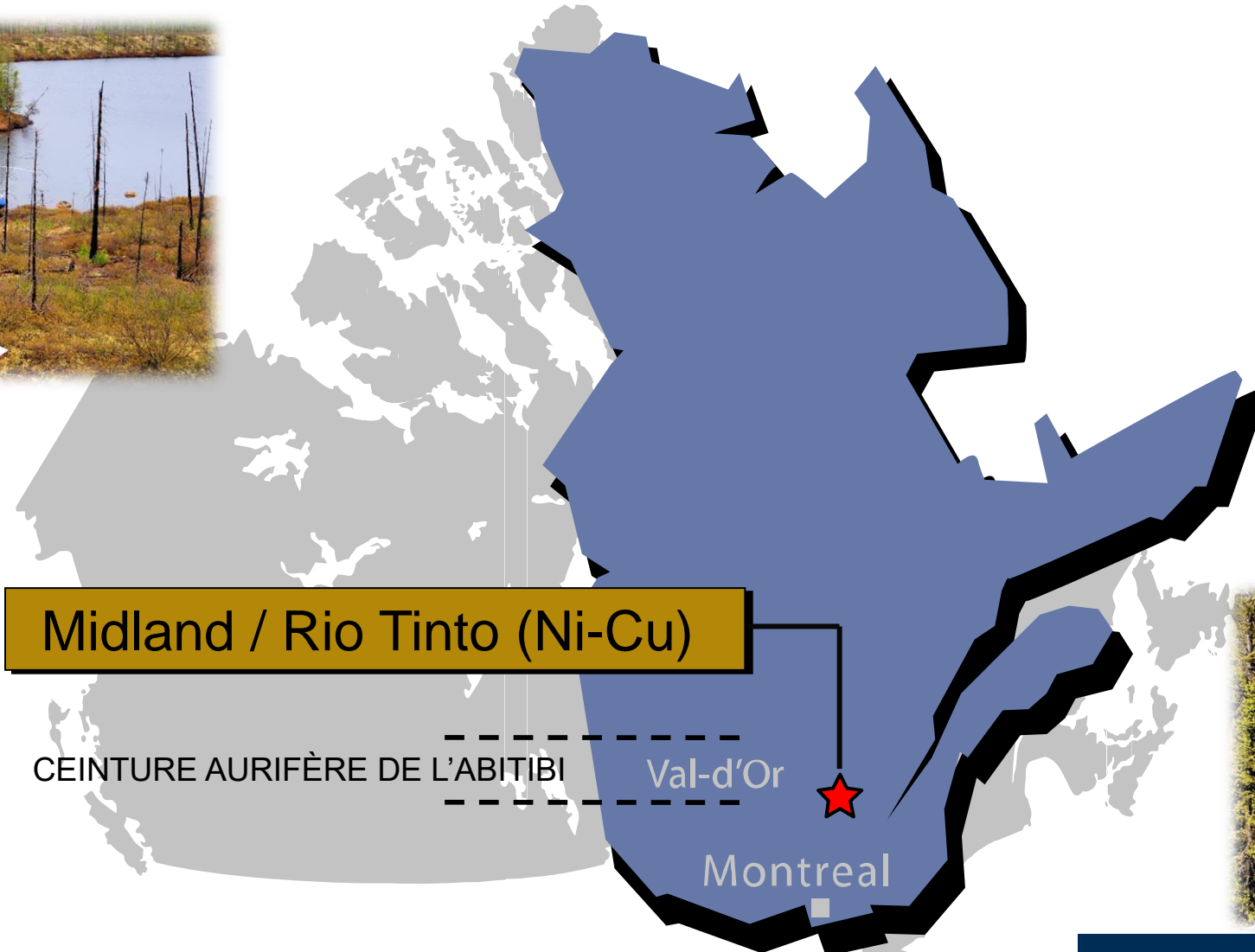
(a) Affleurement montrant des veines de malachite – bornite



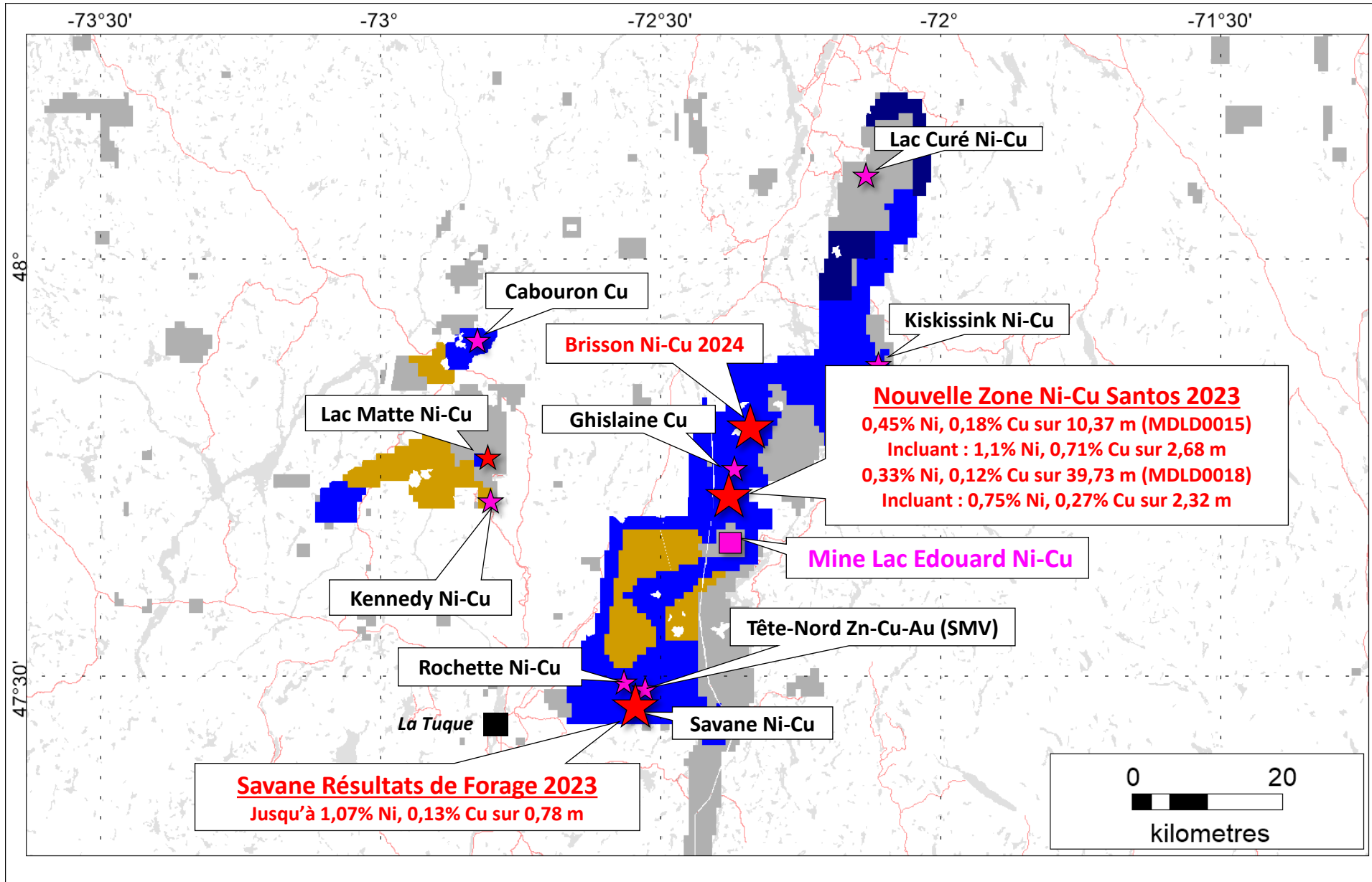
(b) Veines de malachite – bornite à la surface



# Localisation des projets Midland Grenville



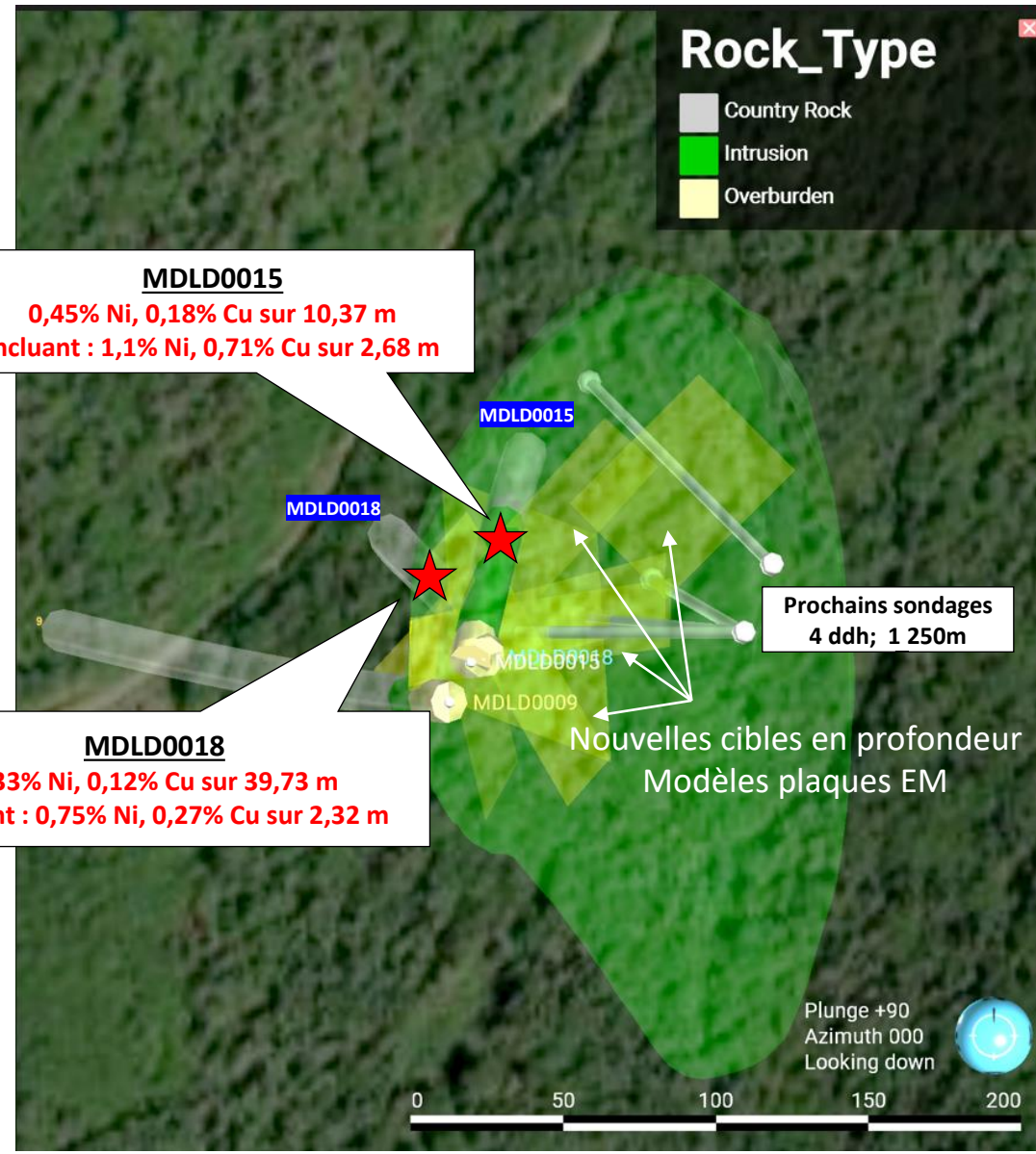
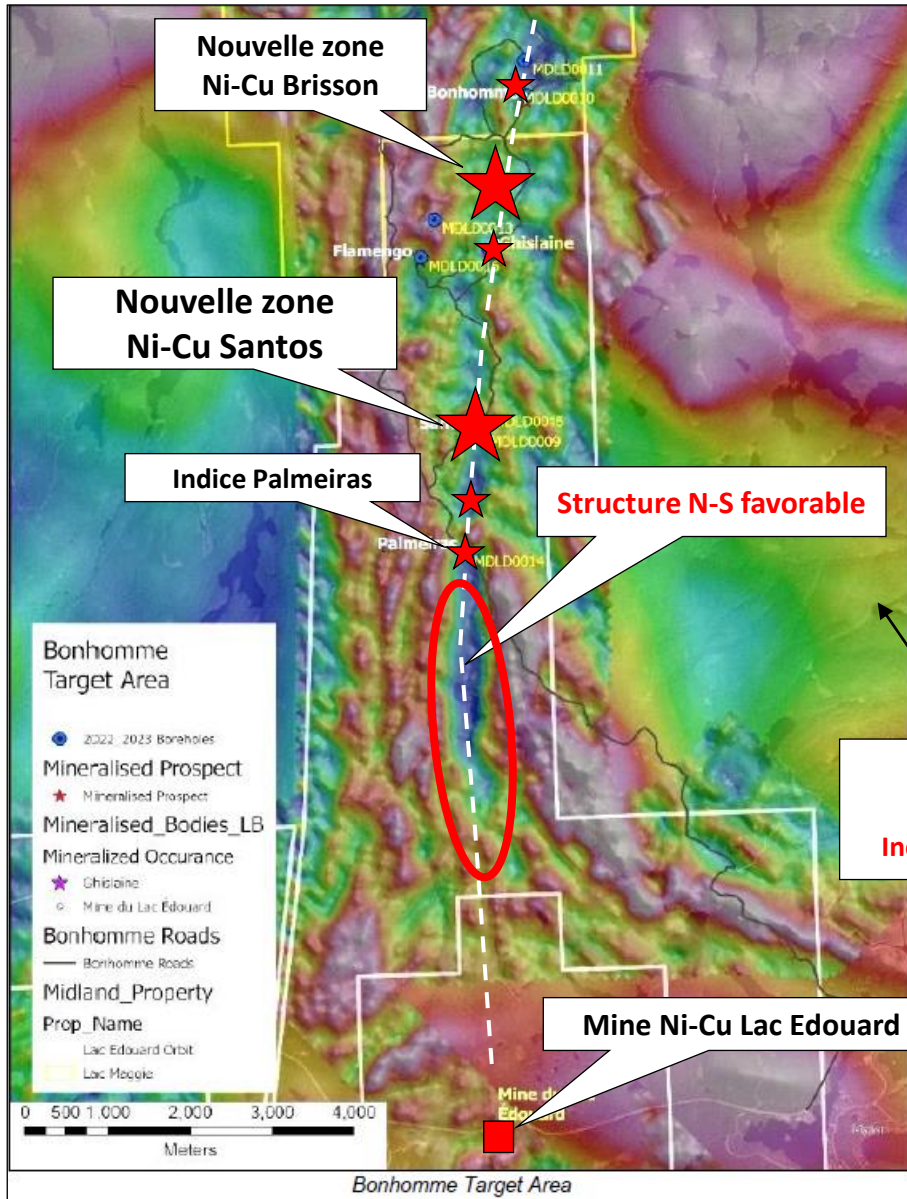
# Projet Tête-Nord – Localisation Santos



- Midland/Rio Tinto Option
- Midland 100%
- Rio Tinto 100%
- Autres claims
- ★ Indices principaux
- Mine (fermée)



# Nouvelles cibles forage à Santos





# Zone Ni-Cu Santos – MDLD0015 (21-24m)

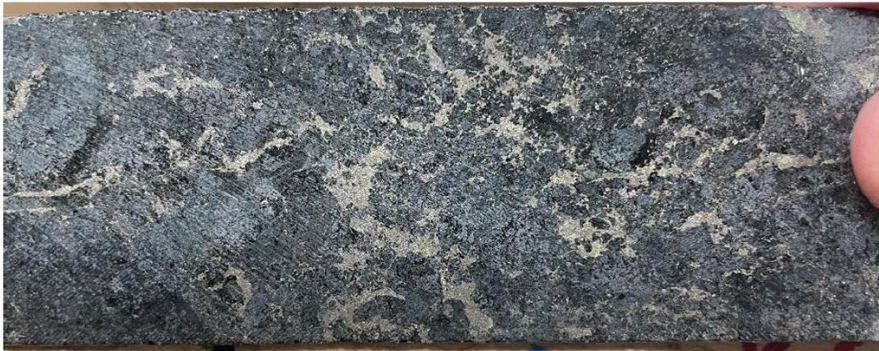




# Zone Ni-Cu Santos – Échantillons minéralisés



21m



42m



31m



58m



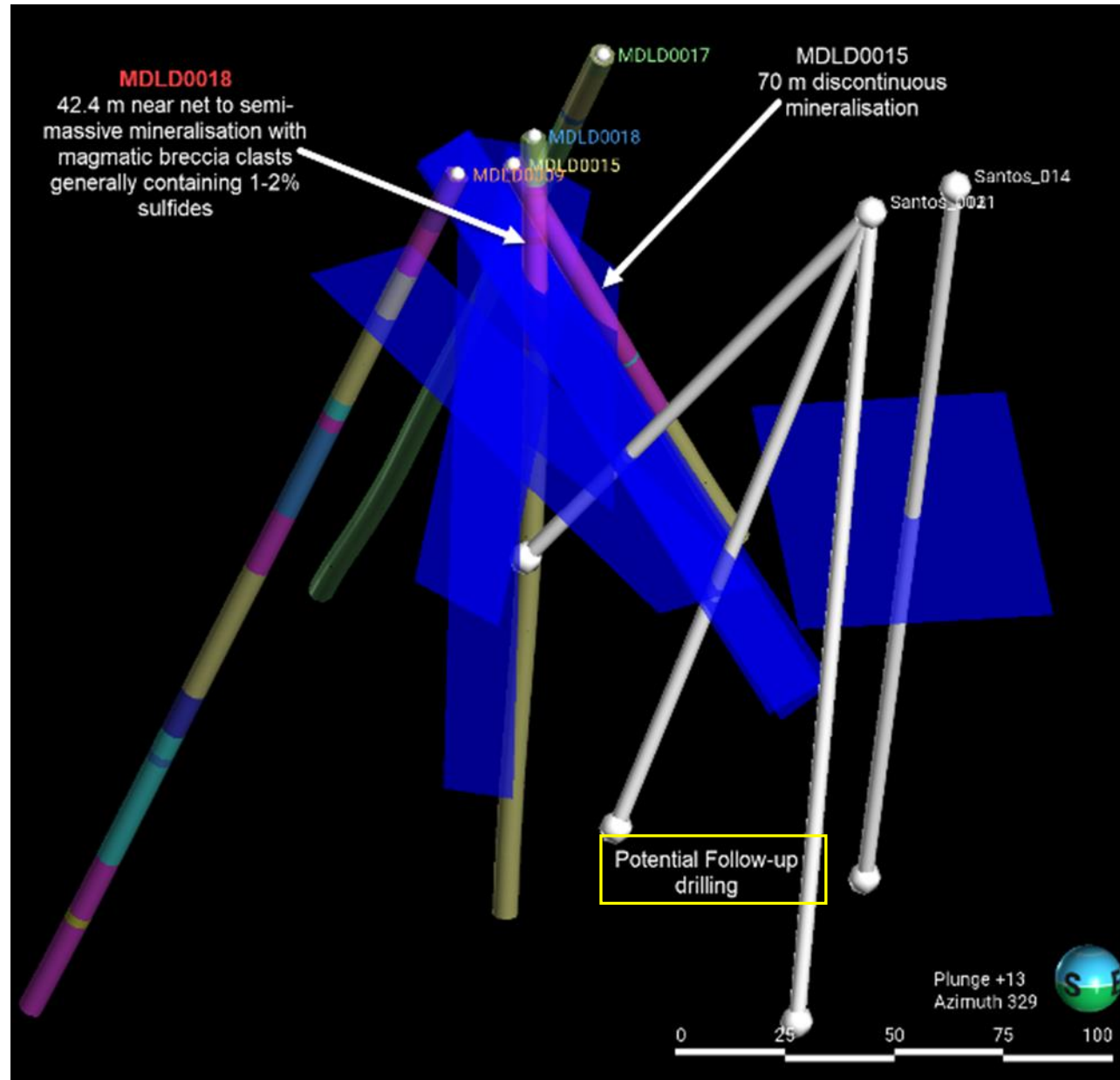
37m



69m



# Santos 3D – Modèle de plaque & proposition forage





# À venir pour Exploration Midland



- Forage BJ RTEC Q2-2024: Nouvelle découverte (Li) sur Galinée jusqu'à 7,2%  $\text{Li}_2\text{O}$ ;
- Prospection nouvelles anomalies Au (tills) sur Nomans, mai 2024;
- Forage Patris Barrick Q3-2024: Forage intrusions aurifères dans sédiments Kewagama
- Forage Elrond BRW Q3-2024 : Continuer de tester nouvelle découverte (Li);
- Forage Casault WM Q3-2024: Tester nouvelle anomalie Au (tills) et autres cibles;
- Sols - Prospection et Forage La Peltrie Probe Q2 et Q3-2024: Découverte Cu-Au-Mo;
- Prospection projets BJ (Li-Au) et projet Startrek (Li) été 2024;
- Levé EM et Prospection BHP Ni Alliance: Nouvelle structure N-S (Zone 22), été 2024;
- Prospection et Sols nouveaux indices haute teneur Cu sur Nachicapau, suivi été 2024;
- Forage Tête Nord RTEC (Ni-Cu) Q3-2024: Forage Lac Matte et suivi Santos South;

# Recommandations d'analystes



GOLDSILVER.com



*EBL Consultants enr.*  
Éric Lemieux, MSc, P. Geo  
Mining & Exploration Analytics  
ebiconsultants@gmail.com  
819 314 8081



CAPITAL  MARKETS

**HAYWOOD**  
SECURITIES INC.

**Gold** Newsletter

Thom Calandra  
THE **CALANDRA REPORT**  
Investment Newsletter



kaiser **research** online



# Pourquoi choisir Exploration Midland



- Équipe de gestion et technique expérimentée;
- Excellente structure du capital et bien financé avec plus de 6,8 M\$ en banque. Plus de 21,1 M\$ (MD 3,1M\$ – Partenaires 18,0M\$) en exploration en 2024 avec un minimum de 25 000 mètres de forage;
- Placements privés de 6,6 M\$ par BHP Canada entre 2019 et 2022 (Détient 4,8%);
- Modèle d'entreprise de type *Joint-Venture* attrayant et fructueux;
- Importants partenariats avec BHP, Rio Tinto (2), Barrick, Agnico Eagle, Wallbridge, Probe (2), SOQUEM, Brunswick, Electric Element, Cosmos, Abcourt et FEMN.
- Nouvelles découvertes aurifères et métaux critiques récentes avec d'excellents potentiels pour des gisements de classe mondiale;
- **Nouvelles découverte significative Cu-Au à l'est de la mine Détour, nouvelle découverte Cu-Au à haute teneur dans la Fosse du Labrador et nouvelles découvertes Ni-Cu et Li avec Rio Tinto dans le Grenville et à la Baie-James.**

Merci beaucoup!!



[www.midlandexploration.com](http://www.midlandexploration.com)