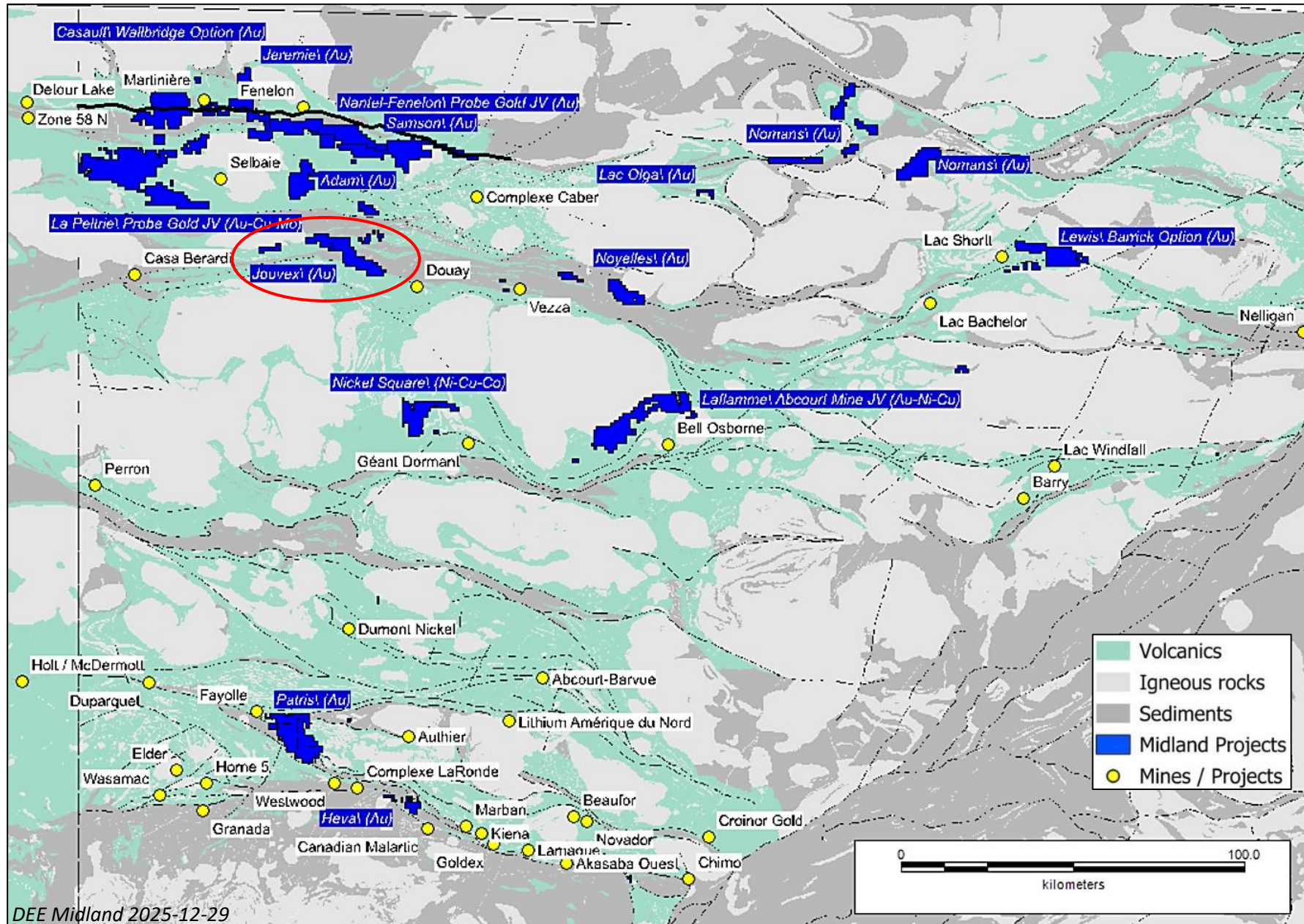
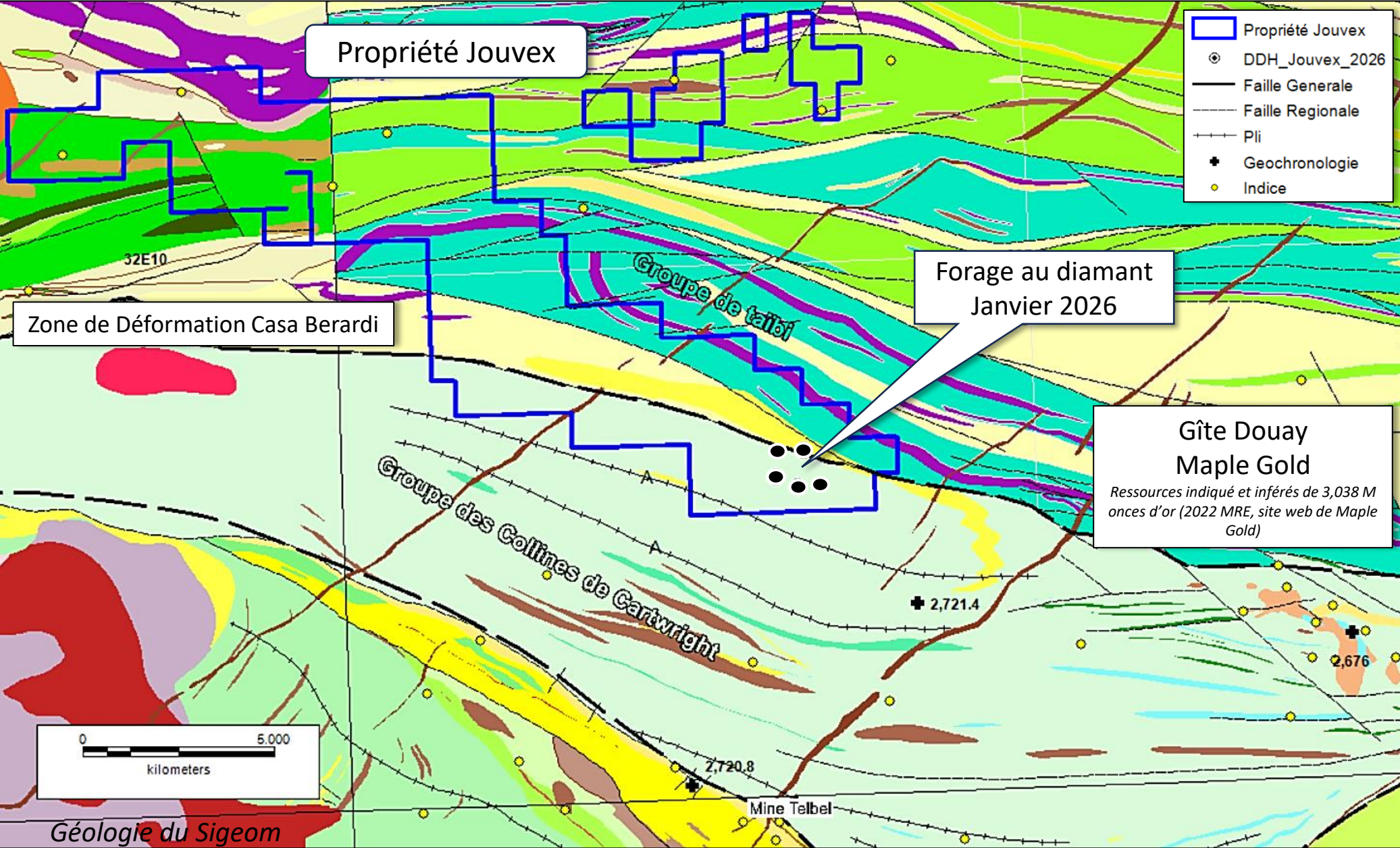


Localisation - Propriété Jouvex



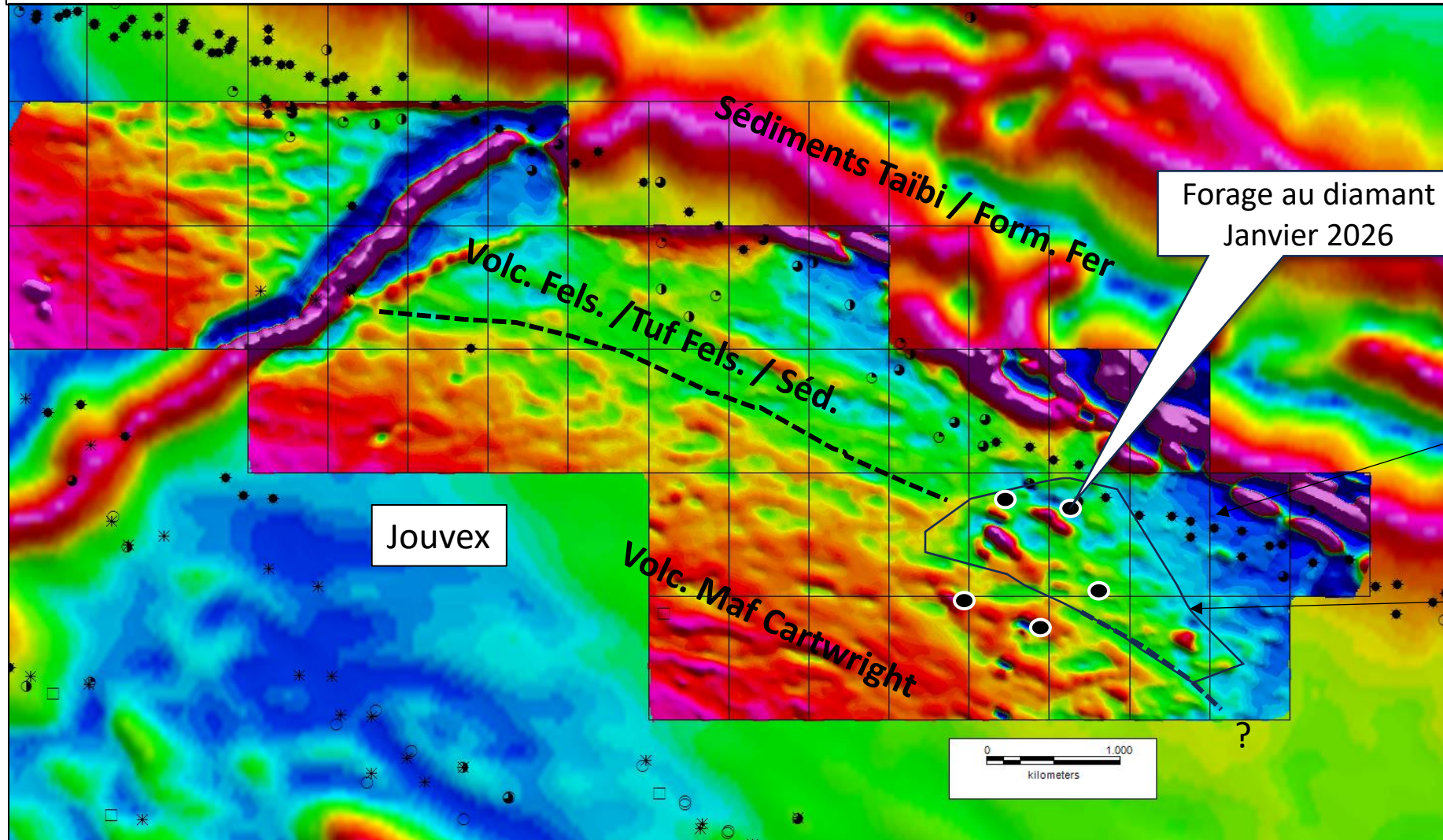
Jouvex – Forage au diamant 2026



Magnétisme Levé Drone – 1VD

Un levé Mag drone de haute résolution a été effectué dans le sud de Jouvex

- La Première Dérivée Verticale (1VD) montre bien différents grains magnétiques qui correspondent aux lithologies,
- Aussi, une zone distincte qui coupe le grain régional au contact des volcaniques felsiques et mafiques.

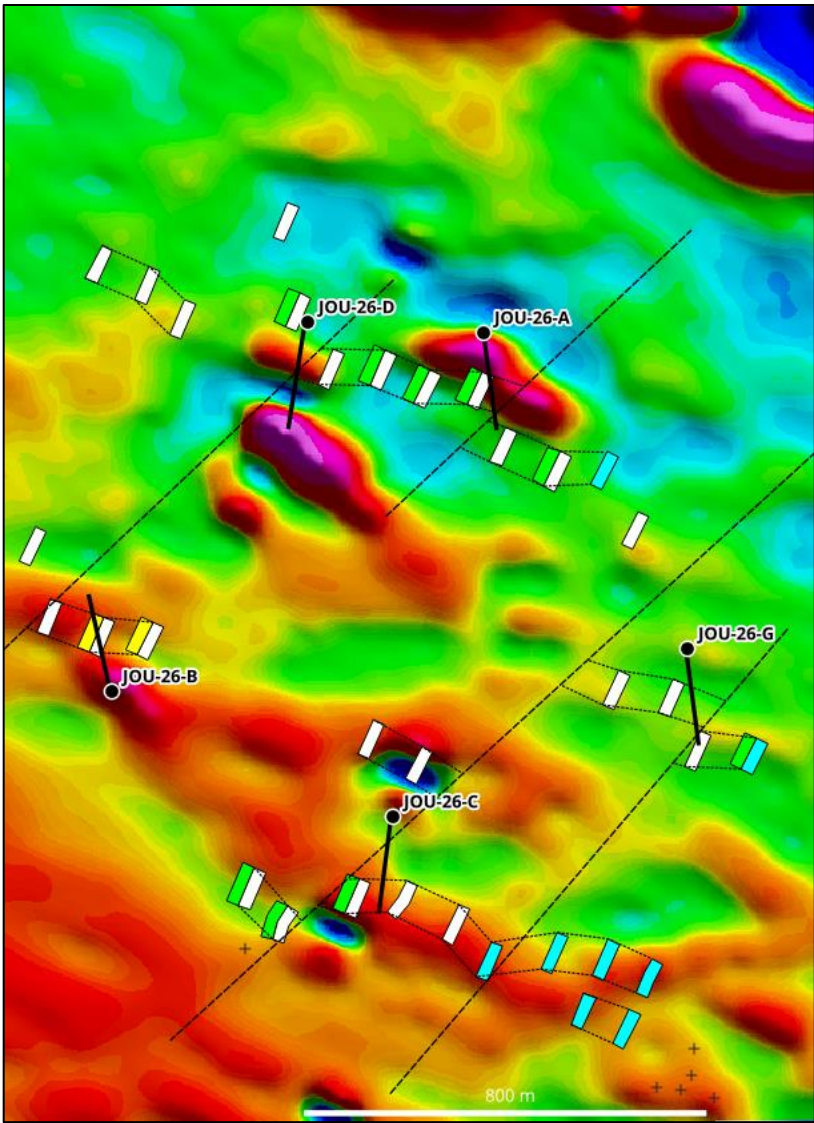


Discontinuité entre le Taïbi et les volcaniques marquée par une bande d'argilite pyriteuse détectée par les inputs régionaux

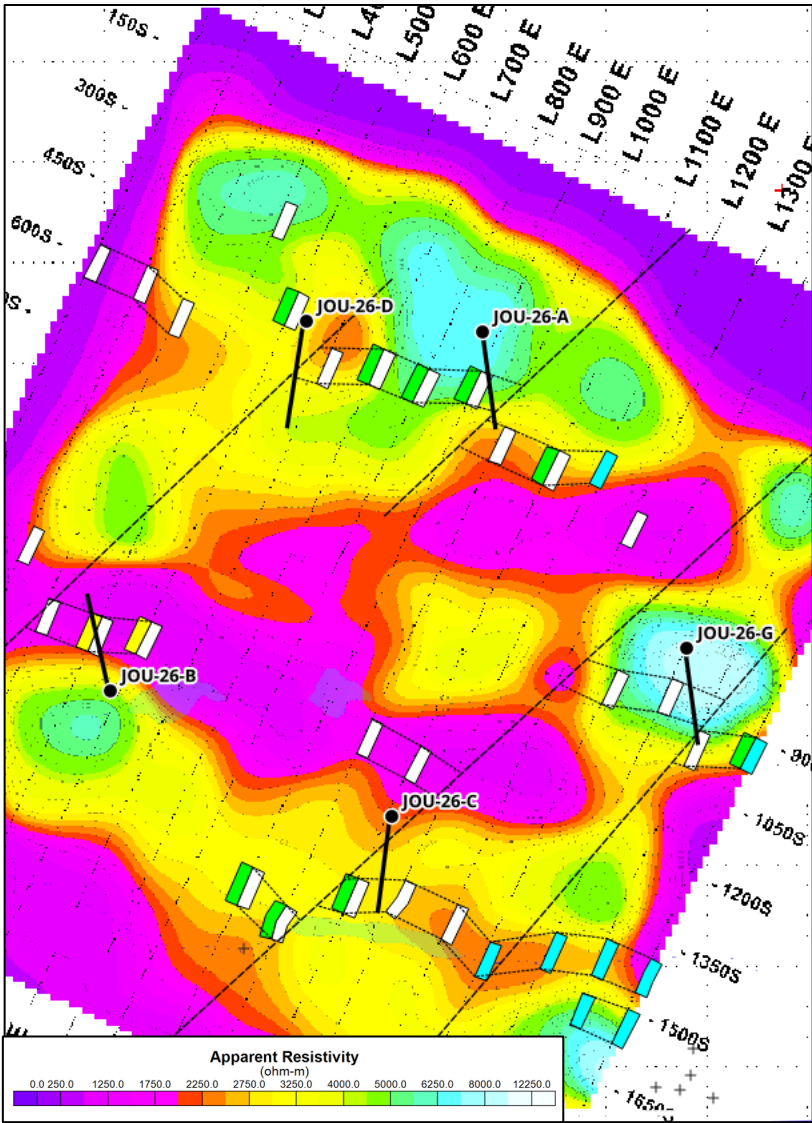
Signature Magnétique différente, interfère le contact de 2 Unités Géologiques sur la zone de déformation casa Berardi

Jouvex – Forage 2026 - Géophysique

Mag 1ere Dérivée Verticale



PP Résistivité à 75m vertical



PP Chargeabilité à 75m vertical

