



MIDLAND
EXPLORATION

TSX -V:MD



La prochaine découverte majeure au Québec

Présentation Corporative



Mai 2026

Énoncé prospectif



- **Déclarations prospectives**

Certaines déclarations contenues dans cette présentation constituent des «énoncés prospectifs» au sens de la Loi *Private Securities Litigation Reform* de 1995 et la législation canadienne en valeurs mobilières. Ces énoncés prospectifs impliquent des risques connus et inconnus, des incertitudes et d'autres facteurs qui peuvent faire en sorte que les résultats réels, la performance ou les réalisations de la Société, ou d'autres événements futurs, y compris la production de prévisions, le bénéfice et les flux de trésorerie, soient sensiblement différents de tous futurs résultats, performances ou réalisations ou d'autres événements prévus expressément ou implicitement dans ces énoncés prospectifs. Ces risques, incertitudes et autres facteurs comprennent, mais sans s'y limiter, les facteurs associés aux fluctuations des prix des métaux précieux, les risques de l'industrie minière, des pertes d'exploitation récentes, l'incertitude des titres de propriété, les risques associés aux activités à l'étranger, les risques environnementaux, les projets de loi touchant l'industrie minière, les litiges, la réglementation gouvernementale de l'industrie minière, les propriétés sans réserves exploitables connues, l'incertitude quant aux calculs des réserves, les gisements minéraux et les grades, les exigences de financement supplémentaire, les risques non assurés, la concurrence, la dépendance à la gestion du personnel, la volatilité potentielle des prix du marché des actions ordinaires de la Société, la dilution et certains effets anti-OPA. Une telle information contenue représente le meilleur jugement de la direction à la date présente d'écriture sur la base des informations actuellement disponibles. La Société n'a pas l'intention de mettre à jour ces informations et décline toute responsabilité légale contraire.

- **Mise en garde concernant les estimations des ressources minérales mesurées, présumées et indiquées.**

Cette présentation utilise des termes qui sont conformes aux normes d'information au Canada et certaines estimations sont faites conformément à la Norme canadienne 43-101 («NI 43-101»). NI 43-101 est une règle élaborée par les Autorités canadiennes en valeurs mobilières qui établit des normes canadiennes pour toute divulgation publique faite par un émetteur d'informations scientifiques et techniques concernant les projets miniers. Ces normes diffèrent sensiblement des exigences de la *US Securities and Exchange Commission* («SEC»), et de l'information des ressources minérales contenues dans ce document peuvent ne pas être comparables à des renseignements semblables présentés par les sociétés américaines. Cette présentation utilise les termes «ressources minérales mesurées», «ressources minérales indiquées» et «ressources minérales présumées» de se conformer aux normes d'information au Canada. Nous conseillons aux investisseurs des États-Unis que bien que ces termes soient reconnus et requis par la réglementation canadienne, la SEC ne les reconnaît pas. Les investisseurs américains sont prévenus de ne pas présumer qu'une partie ou la totalité des gisements minéraux dans ces catégories seront convertis en réserves minérales sous les définitions de la SEC. Ces termes ont une grande quantité d'incertitude quant à leur existence et une grande incertitude quant à leur faisabilité économique et juridique. Par conséquent, les investisseurs des États-Unis sont également avertis de ne pas présumer que la totalité ou une partie des «ressources minérales mesurées», «ressources minérales indiquées» ou «ressources minérales présumées» existent. Conformément aux règles canadiennes, les estimations des «ressources minérales présumées» ne peuvent pas former la base de faisabilité ou d'autres études économiques. Il ne peut pas présumer que toutes les parties des «ressources minérales mesurées», «ressources minérales indiquées» ou «ressources minérales présumées» ne sera jamais mis à jour à une catégorie supérieure.

Exploration Midland: Résumé



- ◉ Générateur de projets / Modèle de partenariat de type «Joint-Venture»;
- ◉ Concentre ses activités au Québec;
- ◉ Exploration pour l'or et métaux critiques (Ni-Cu-Li);
- ◉ 112,9 millions d'actions en circulation;
 - ◉ Gestion: 13%, Institutions: 50%, Commerce de détail: 37%
- ◉ 120,5 millions d'actions entièrement diluées;
- ◉ Aucune dette, plus de 11,0 millions \$ en argent dans la trésorerie;
- ◉ Placement privé de 5,1M\$ par Centerra en juillet 2025 (détient 9,9%);
- ◉ Importants partenariats: BHP, Rio Tinto, Barrick, Centerra, Agnico Eagle, Fresnillo(2), Wallbridge, SOQUEM, Electric Elements, Abcourt et FEMN.
- ◉ 12,0 millions \$ en exploration (MD 9,75M\$ – Partenaires 2,25M\$) en 2026, incluant plus de 15 000 mètres de forage.

Structure du capital et information financière



Capitalisation boursière

Actions en circulation (de base)	112 973 453
Options	7 510 000
Actions pleinement diluées	120 483 453

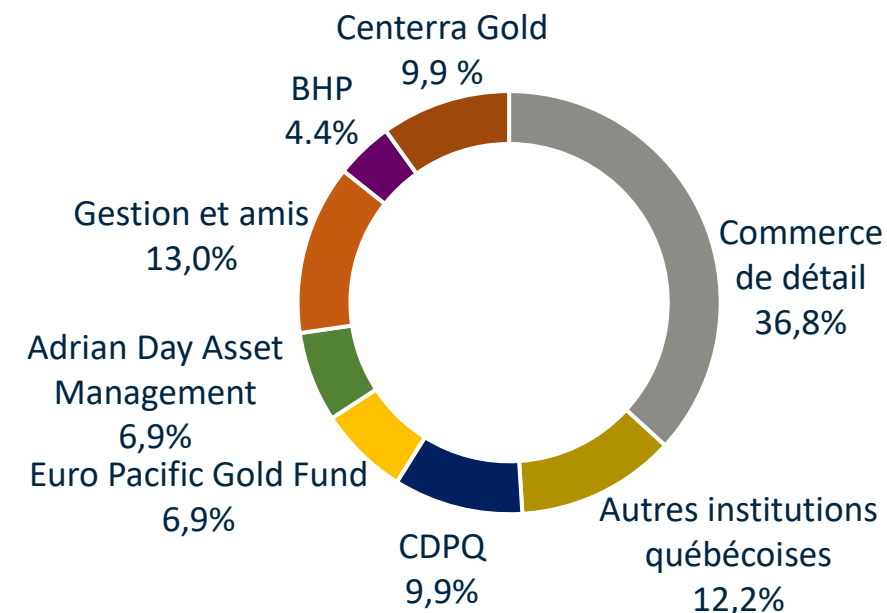
Actifs courants & revenu (\$CAD)

Fonds de roulement (En date du 30 décembre 2025)	11 100 000 \$
Revenu approximatif 2026 (frais de gestion + paiement en espèces + crédits d'impôt)	500 000 \$

Budget d'exploration + admin 2026 (\$CAD)

Coûts généraux annuels et administratifs	1 500 000 \$
Financé par les partenaires	2 250 000 \$
Financé par la compagnie	9 750 000 \$
Dépenses totales d'exploration 2026	13 500 000 \$

Structure de l'actionariat



Actionnaires importants

- Adrian Day Asset Management et Euro Pacific Gold Fund;
- Caisse de dépôt et de placement du Québec (CDPQ);
- Autres Fonds institutionnels québécois: FTQ, SIDEX, SDBJ, Desjardins Capital de risque; NQ Investissement
- Centerra et BHP;
- Top 10 des actionnaires détiennent plus de 60%.

Équipe de gestion expérimentée

JEAN-PIERRE JANSON

Président du conseil

PAUL ARCHER

Administrateur

ANNIE DUTIL

Administratrice

JEAN DES RIVIÈRES

Administrateur

SIMON LUSSIER

Administrateur

GINO ROGER

Président et chef de la direction
Administrateur

INGRID MARTIN

Chef de la direction financière

CONSEILLER JURIDIQUE

Lavery

Équipe technique

- JF Larivière (Chef géologue)
- Richard St-Cyr (Directeur de l'exploration)
- Sylvain Trépanier
- Louis-Philippe Richard
- Romain Deflin
- Philippe Allard
- Chloé Esnault
- Maxime Dour
- Nathalie Landry

Des partenaires de qualité depuis 2006 !



Nouvelles alliances stratégiques (2)

- BHP : *Alliance Ni*
- SOQUEM : *Alliance Ni-Cu-Au*

Entente d'option en cours (3)

- Barrick : *Lewis*
- Rio Tinto : *Baie James Li*
- Wallbridge : *Casault*

Joint-Ventures actifs (6)

- Fresnillo (2): *La Peltrie et Gaudet-Fénélon*
- Agnico Eagle : *Maritime-Cadillac*
- Electric Elements : *Baie James JV*
- Mines Abcourt : *Laflamme*
- FEMN : *Soissons Régional*

23 ententes d'options historiques

- Barrick: *Patris Au*
- Rio Tinto: *Tête Nord Ni*
- Brunswick: *Mythril-Elrond Li*
- Cosmos Exploration : *Lasalle*
- SOQUEM (3) : *Gatineau Zn, Casault/Jouvex, Vermillon*
- Altius: *Baie James*
- IAMGOLD : *Héva*
- NioBay : *La Peltrie*
- Teck Resources : *Patris*
- Agnico Eagle : *Galinée/Lasalle*
- Osisko Mining Corp. (2) : *Dunn, Casault*
- Mines Aurizon : *Patris*
- Breakwater (2) : *Weedon, Gatineau Zn*
- JOGMEC (2) : *Ytterby, Pallas*
- Zincore : *Gatineau Zn*
- Donner (3) : *Valmond, Adam, Samson*

Travaux d'exploration historique

Midland	+	Partenaires	=	Total
50 M\$		83 M\$		133 M\$
(38%)		(62%)		

Faits saillants récents



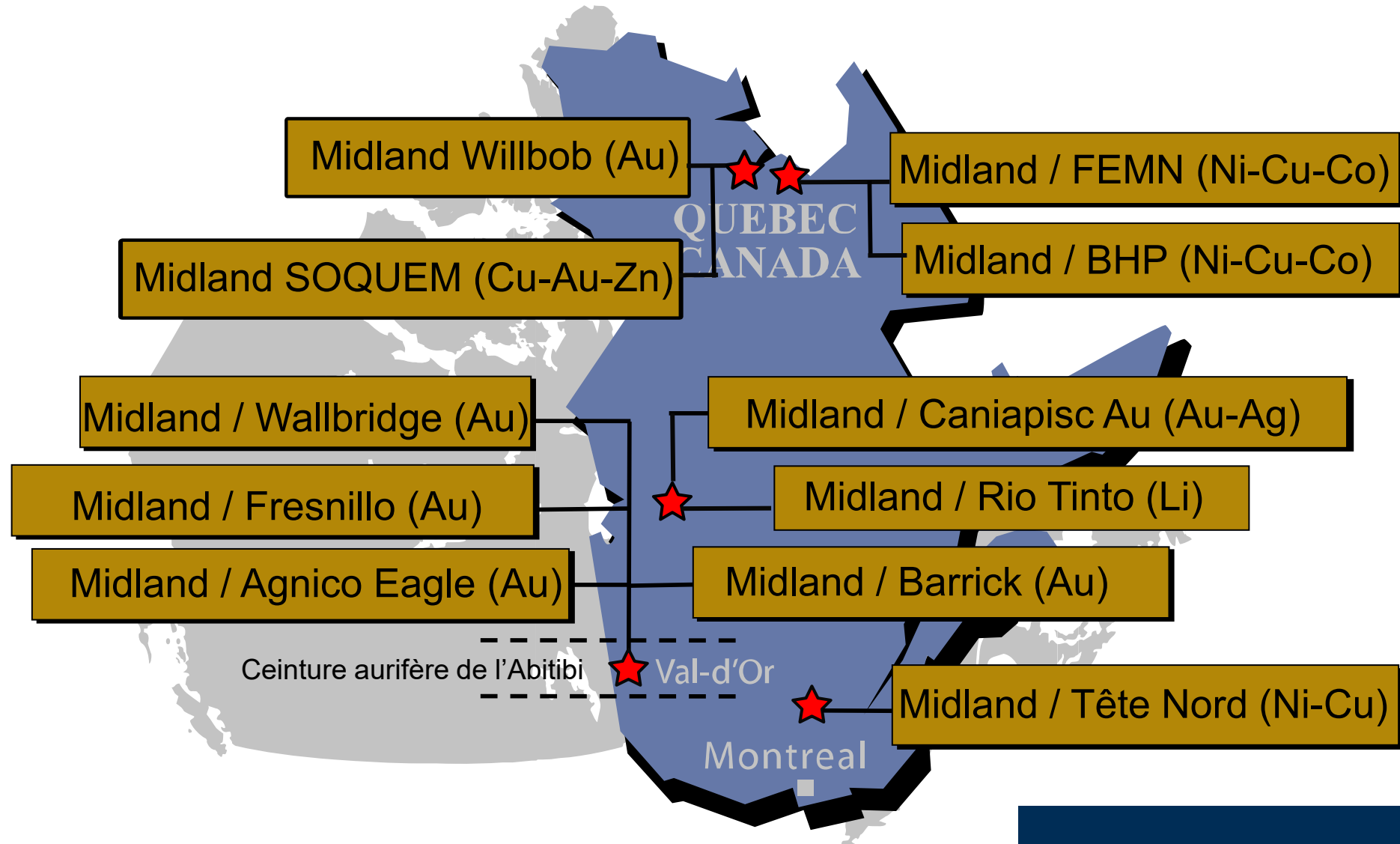
- ◉ **Nouvelles intersections à haute teneur de Lithium-Césium avec Rio Tinto sur Galinée;**
- ◉ **Financement complété de 3,0 M\$ incluant participation de Centerra 250 000\$;**
- ◉ **Nouvelle entente avec Barrick sur le projet Lewis (jusqu'à 12,0M\$ et 750 000\$ sur 7 ans);**
- ◉ **Nouvelles découvertes Au sur projet Caniapisc Au;**
- ◉ **Nouvelles découvertes Cu-Au-ETR à haute teneur sur Fosse JV SOQUEM;**
- ◉ **Placement privé de 6,1 M\$ complété avec Centerra et les Fonds institutionnels québécois;**
- ◉ **Levé MAG-EM complété et jalonnement de 1 521 claims sur l'Alliance Ni-Cu BHP;**
- ◉ **Acquisition de la propriété aurifère Kan et des propriétés Cu-Au dans la Fosse du Labrador.**

Évolution du budget d'exploration



Budget 2023-24 Midland 100%	2 562 379,00 \$
Budget 2023-24 Partenaires	<u>18 597 578,00 \$</u>
Budget Total 2023-2024	21 153 957,00 \$
Budget 2024-25 Midland 100%	2 500 000,00 \$
Budget 2024-25 Partenaires	<u>12 000 000,00 \$</u>
Budget Total 2024-2025	14 500 000,00 \$
Budget 2025-26 Midland 100%	9 750 000,00 \$
Budget 2025-26 Partenaires	<u>2 250 000,00 \$</u>
Budget Total 2025-2026	<u>12 000 000,00 \$</u>

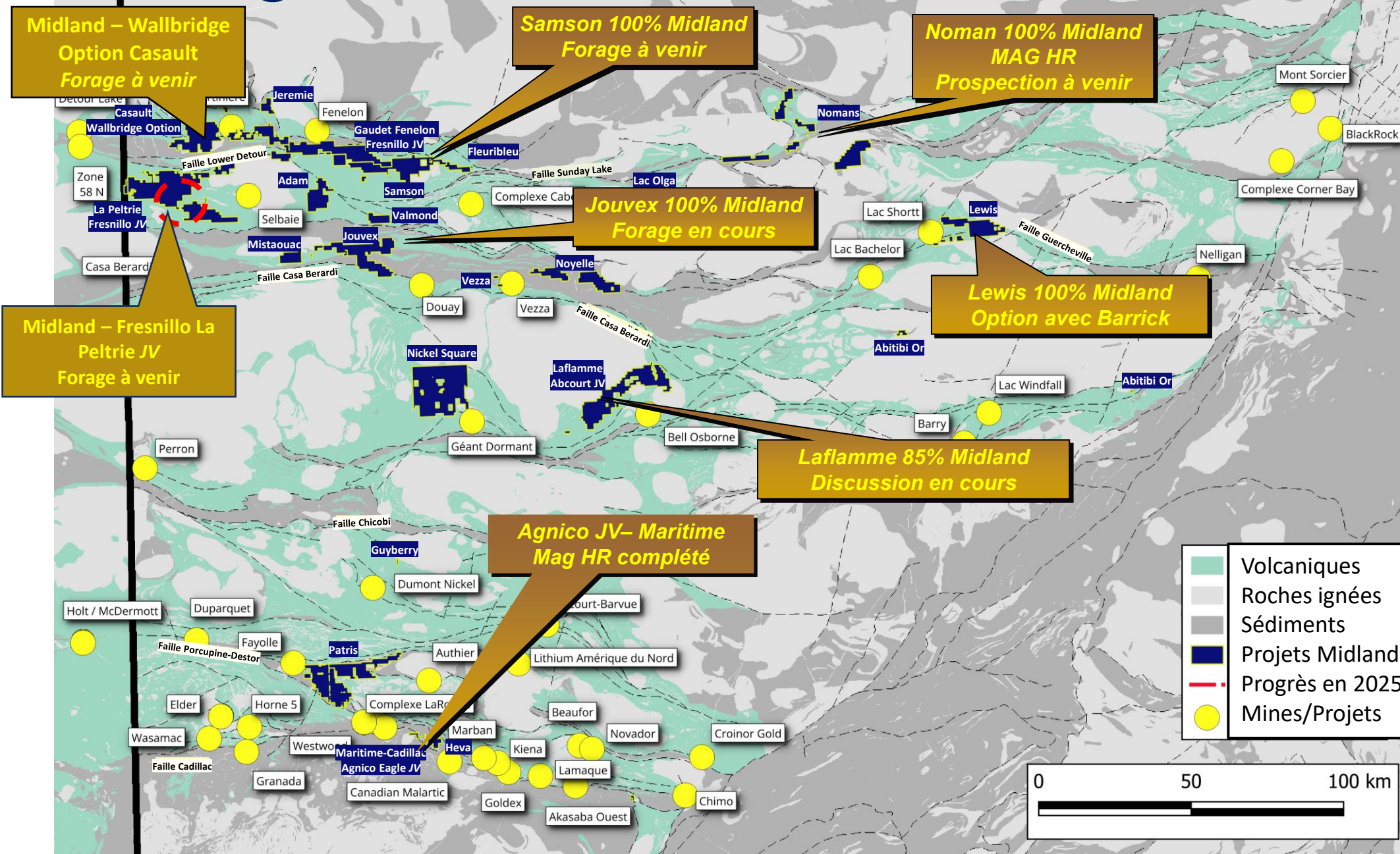
Localisation des projets actifs



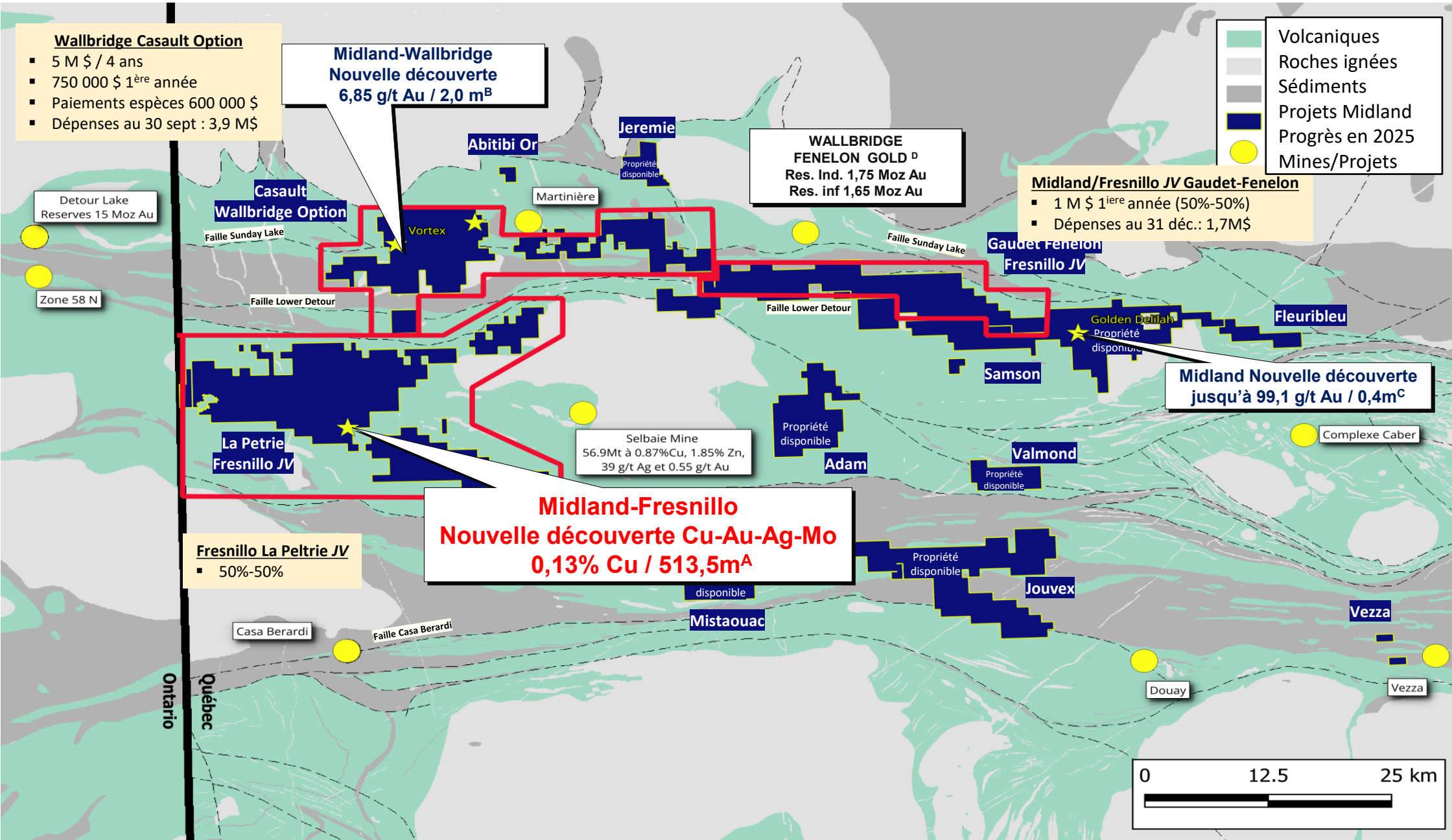
Projets Midland en Abitibi



Géologie Abitibi – Travaux en cours



Bande de Détour – Localisation découverte La Peltrie



Sources:

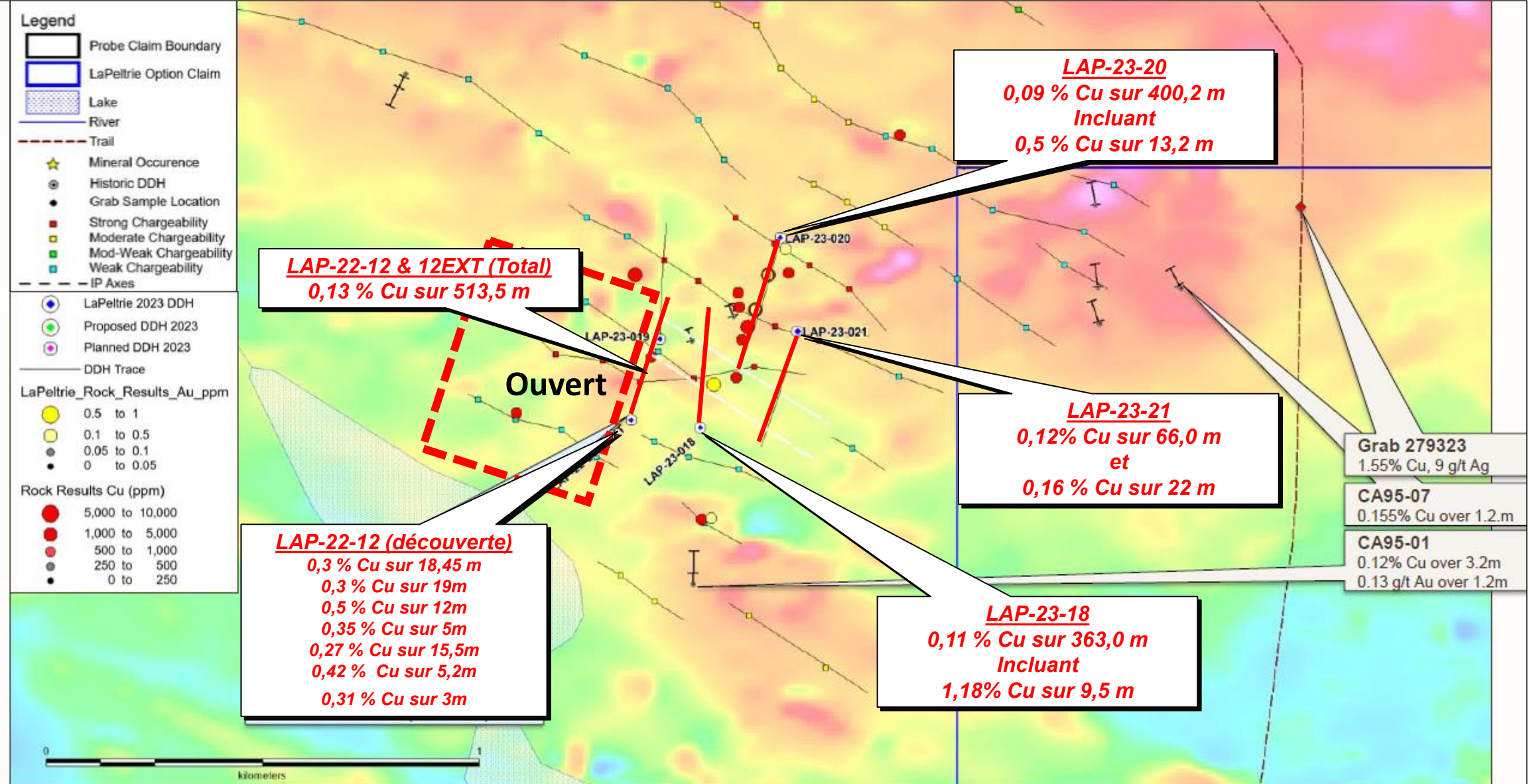
A: Voir communiqué Midland 22 janvier 2024

B: Voir communiqué Midland 21 octobre 2021

C: Voir communiqué Midland 1 septembre 2020

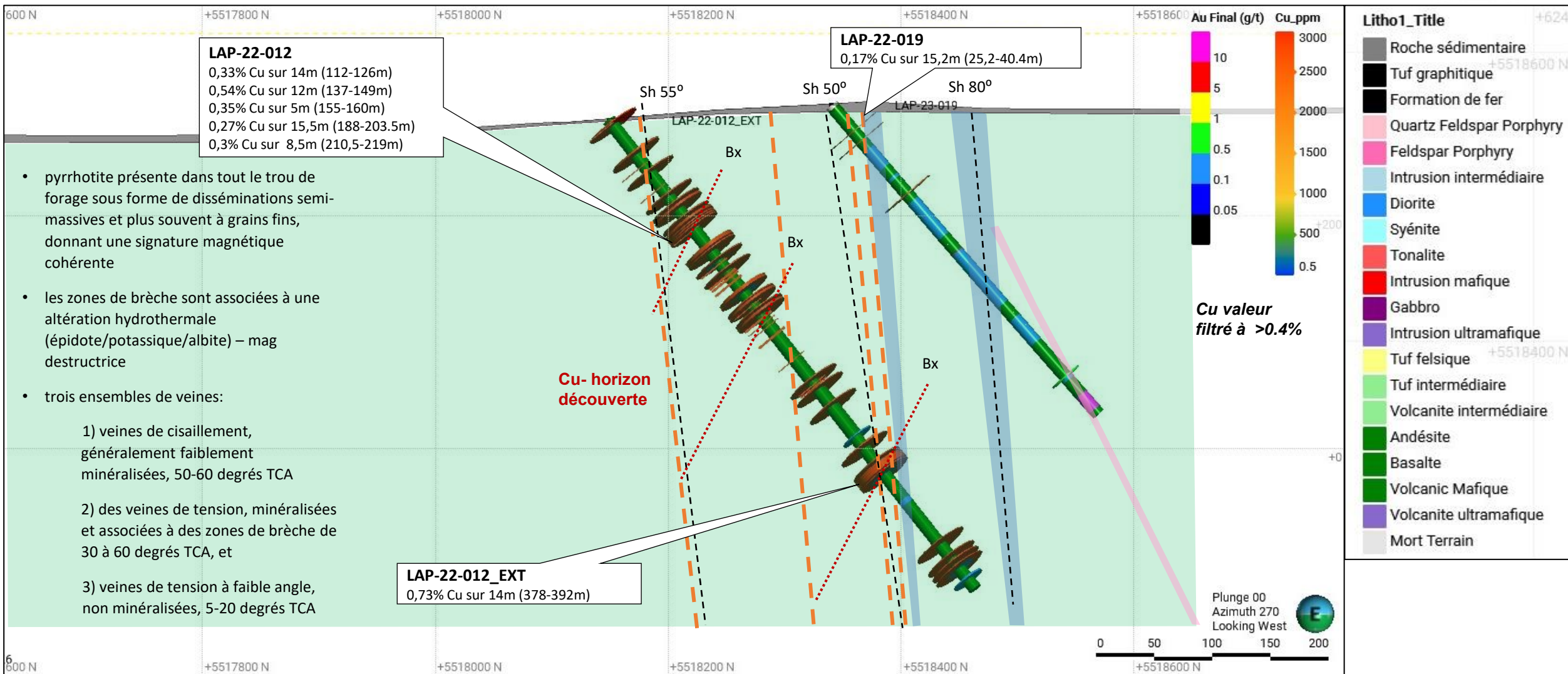
^D Voir site web de Wallbridge consulté février 2026

Suivi de forage sur la découverte de Cu-Au-Ag-Mo 2023



Source: Voir communiqué Midland 22 janvier 2024

La Peltrie Cu – Coupe transversale découverte



Source: Voir communiqué Midland 23 janvier 2024 et rapport des travaux sur SIGEOM GM 73758.

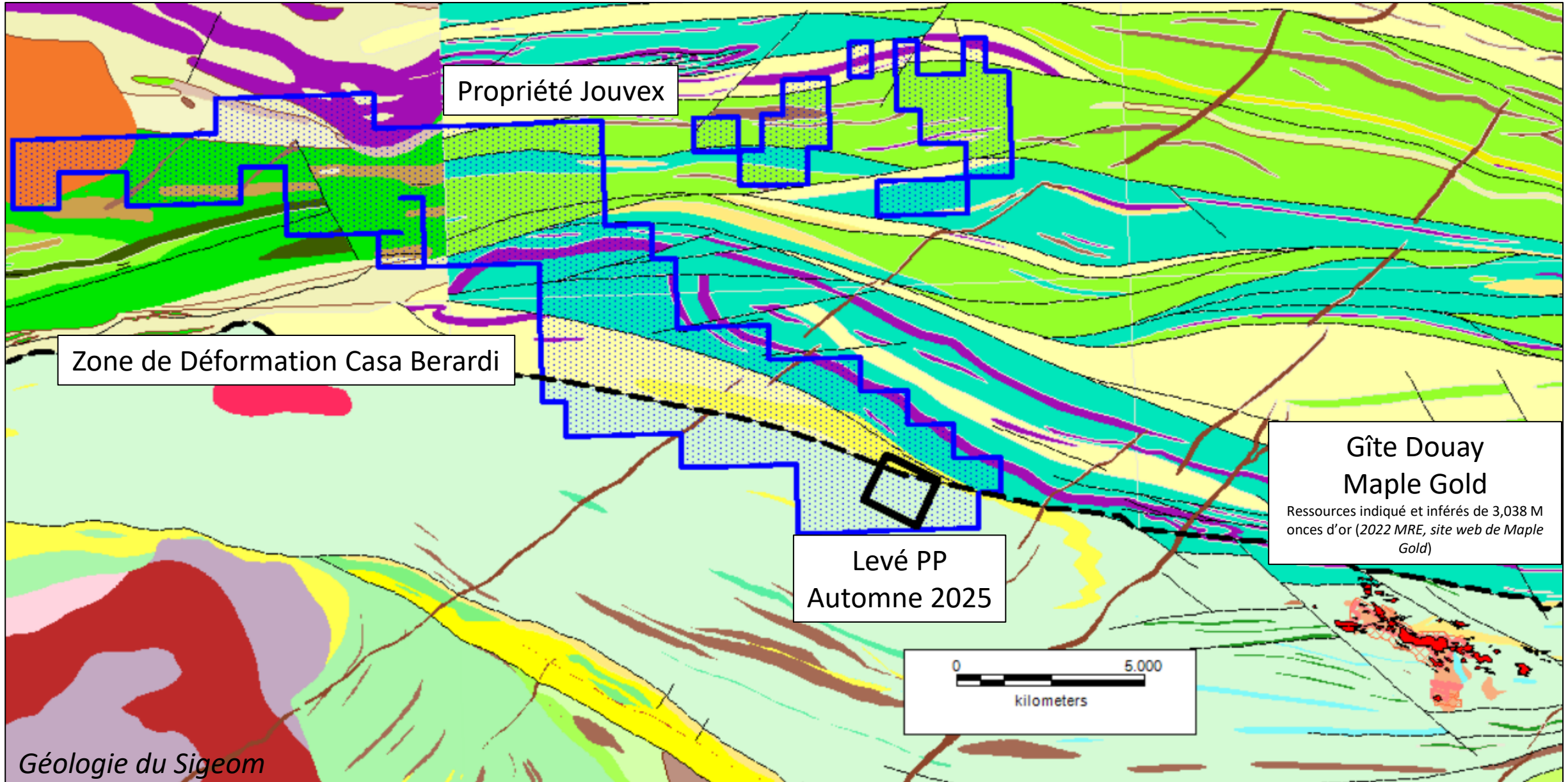
Midland-Probe La Peltrie Nouvelle découverte Cu-Au-Ag-Mo



LAP-23-18
0,11 % Cu sur 363,0 m
incluant
1,18 % Cu sur 9,5 m
180m-186m (Photo)

Source: Voir
communiqué Midland
23 janvier 2024

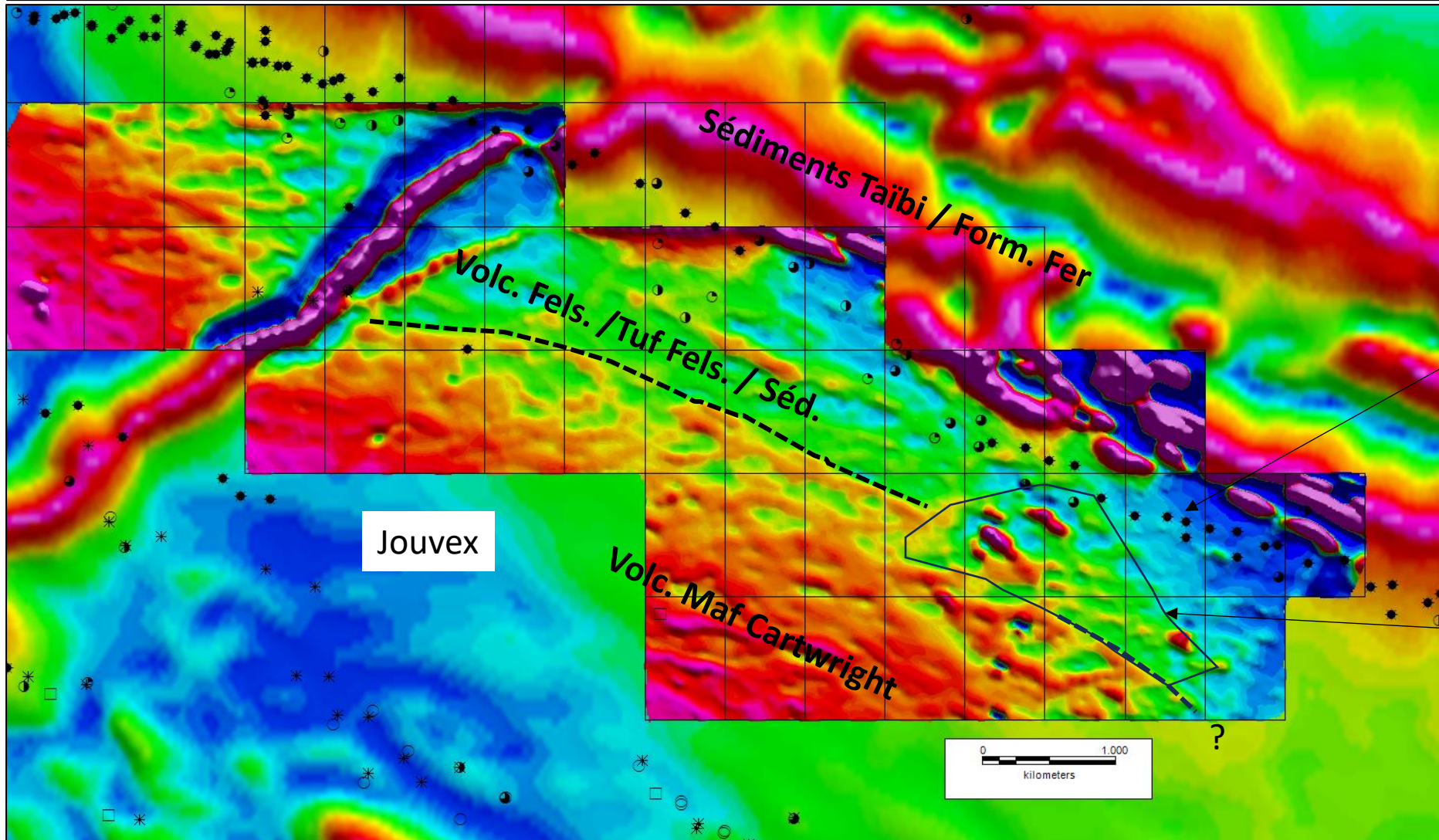
Jouvex - Localisation Levé PP 2025



Magnétisme Levé Drone - Gradient

Un levé mag drone de haute résolution a été effectué dans le sud de Jouvex

- Le Gradient montre bien différents grains magnétiques qui correspondent aux lithologies,
- Aussi, une zone distincte qui coupe le grain régional au contact des volcaniques felsiques et mafiques.

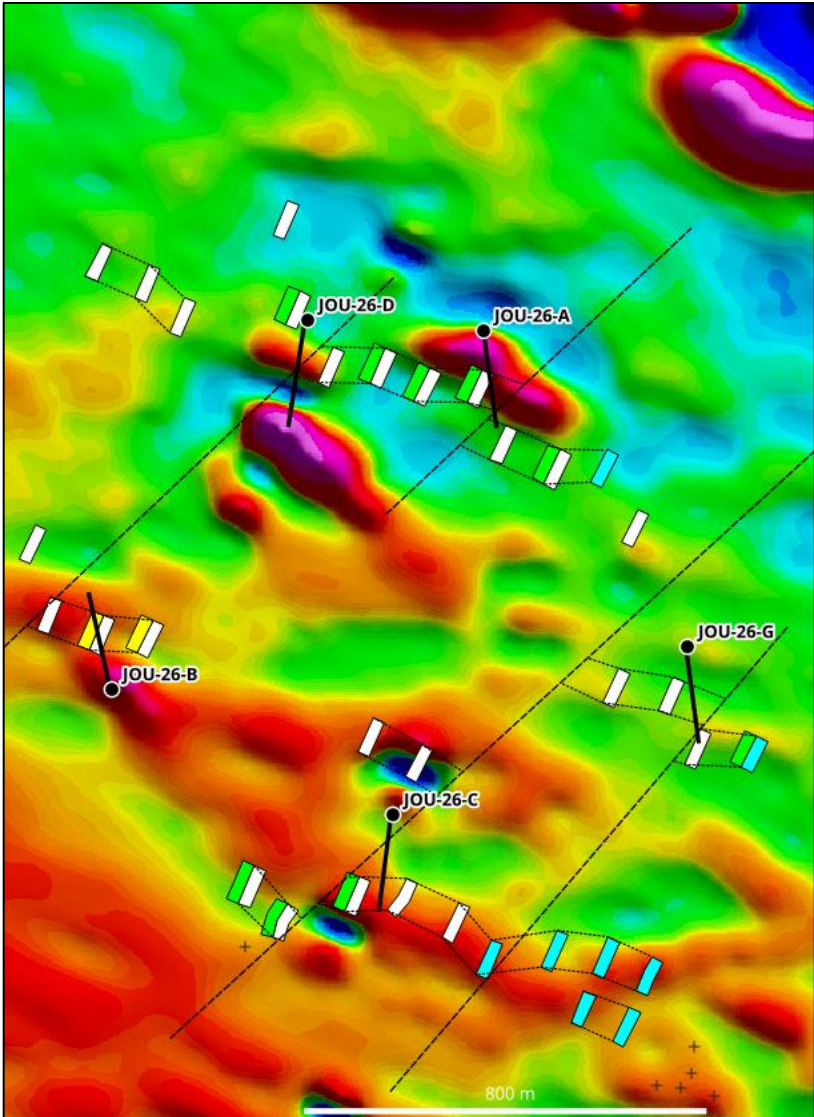


Discontinuité entre le Taïbi et les volcaniques marquée par une bande d'argilite pyriteuse détectée par les inputs régionaux

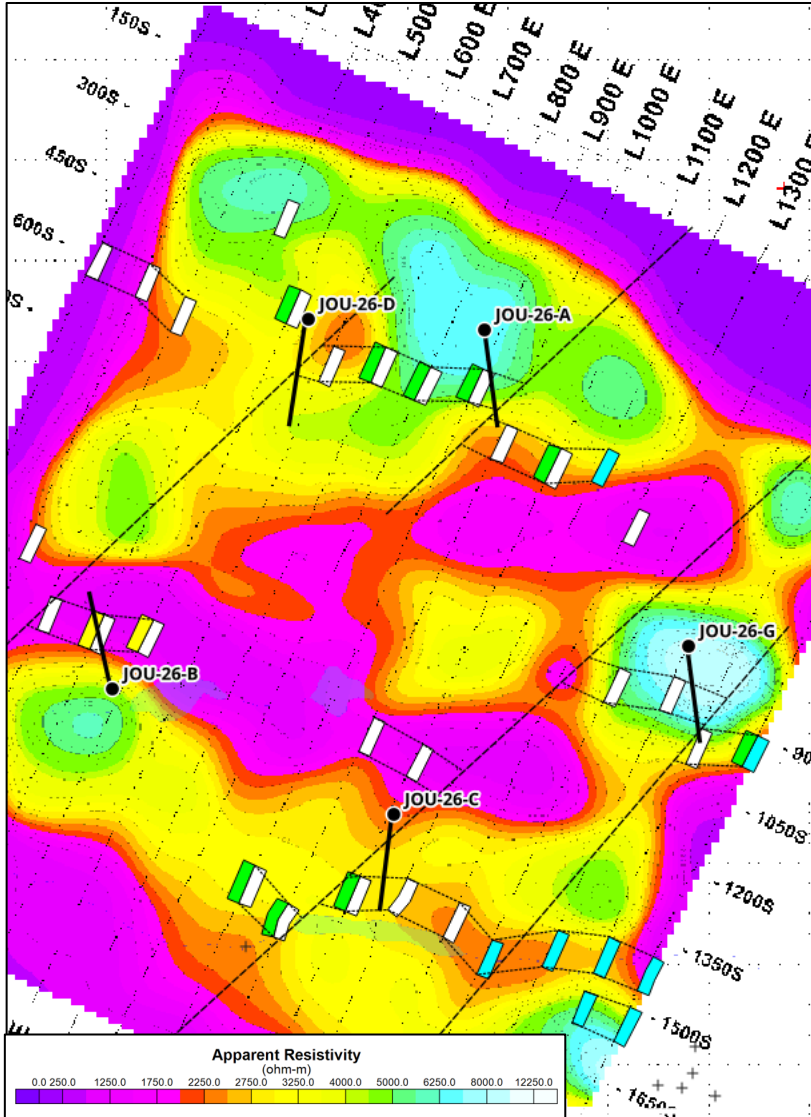
Signature Magnétique différente, interfère le contact de 2 Unités Géologiques sur la zone de déformation casa Berardi

Jouvex – Forage 2026 - Géophysique

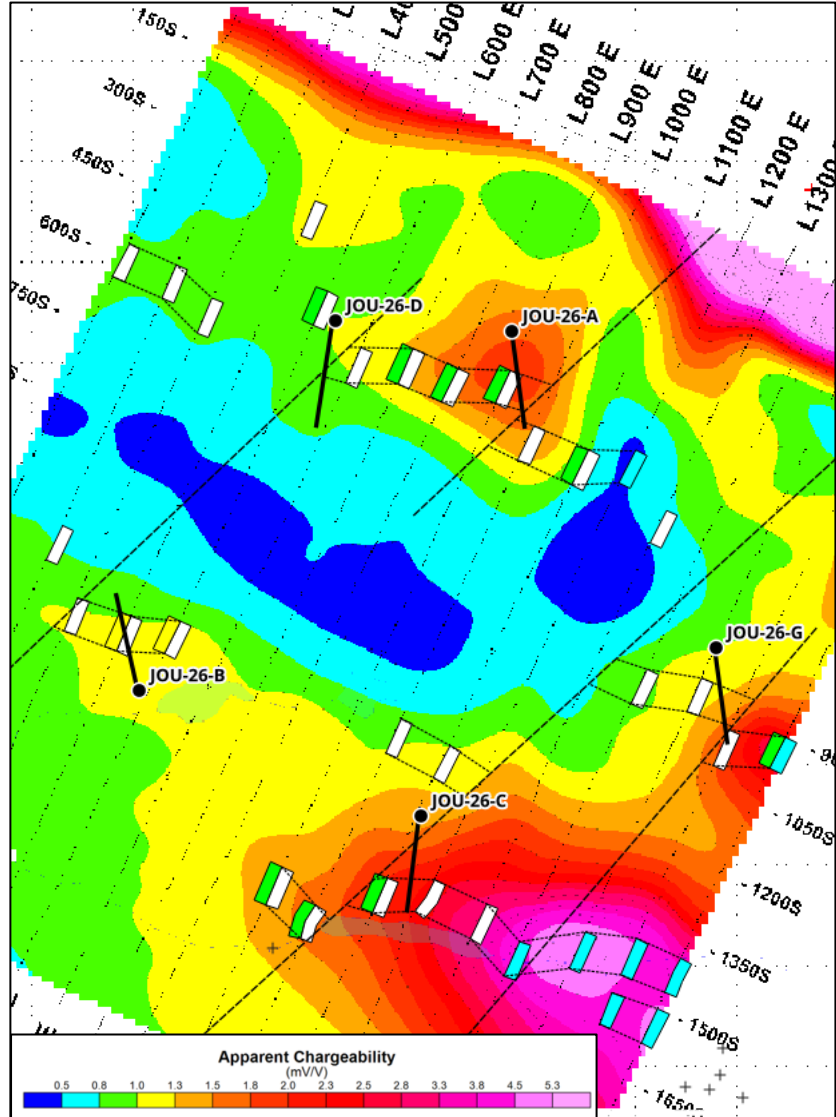
Mag 1ere Dérivée Verticale



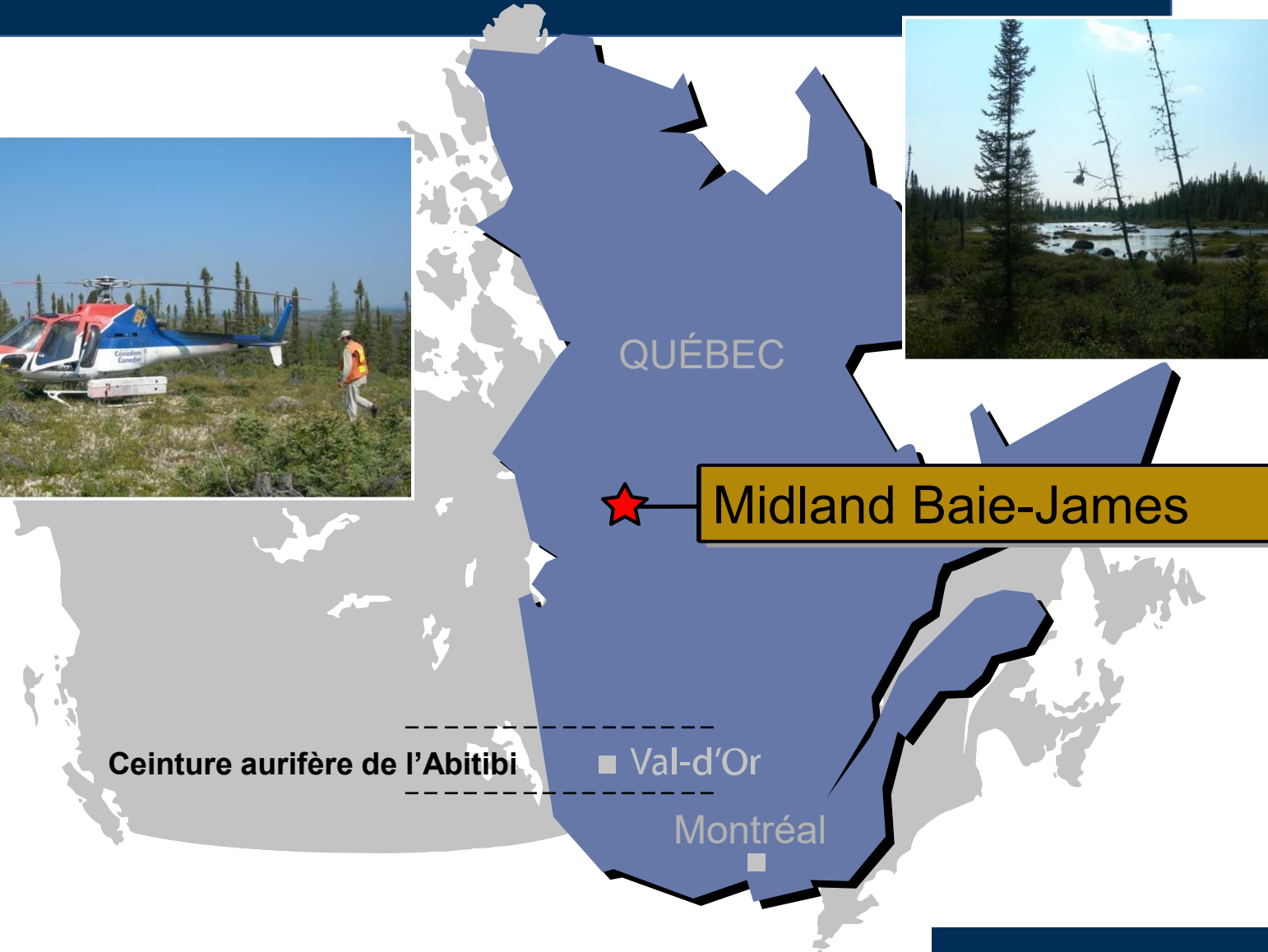
PP Résistivité à 75m vertical



PP Chargeabilité à 75m vertical



Projets Midland Baie-James



Midland – Rio Tinto Option pour Lithium

TSX:MD

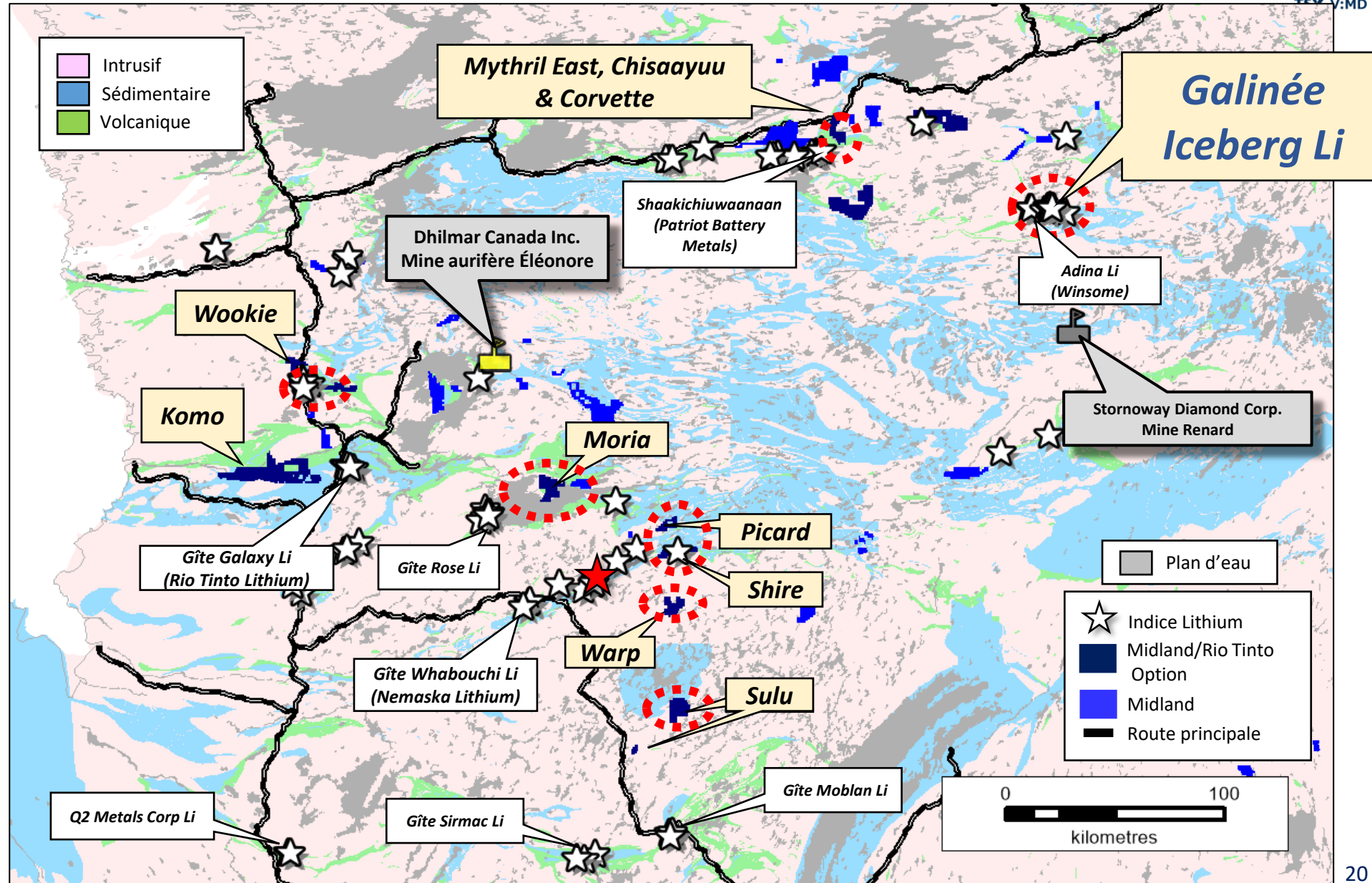
- Campagne de forage sur Galinée

- Levés LiDAR (Juin):

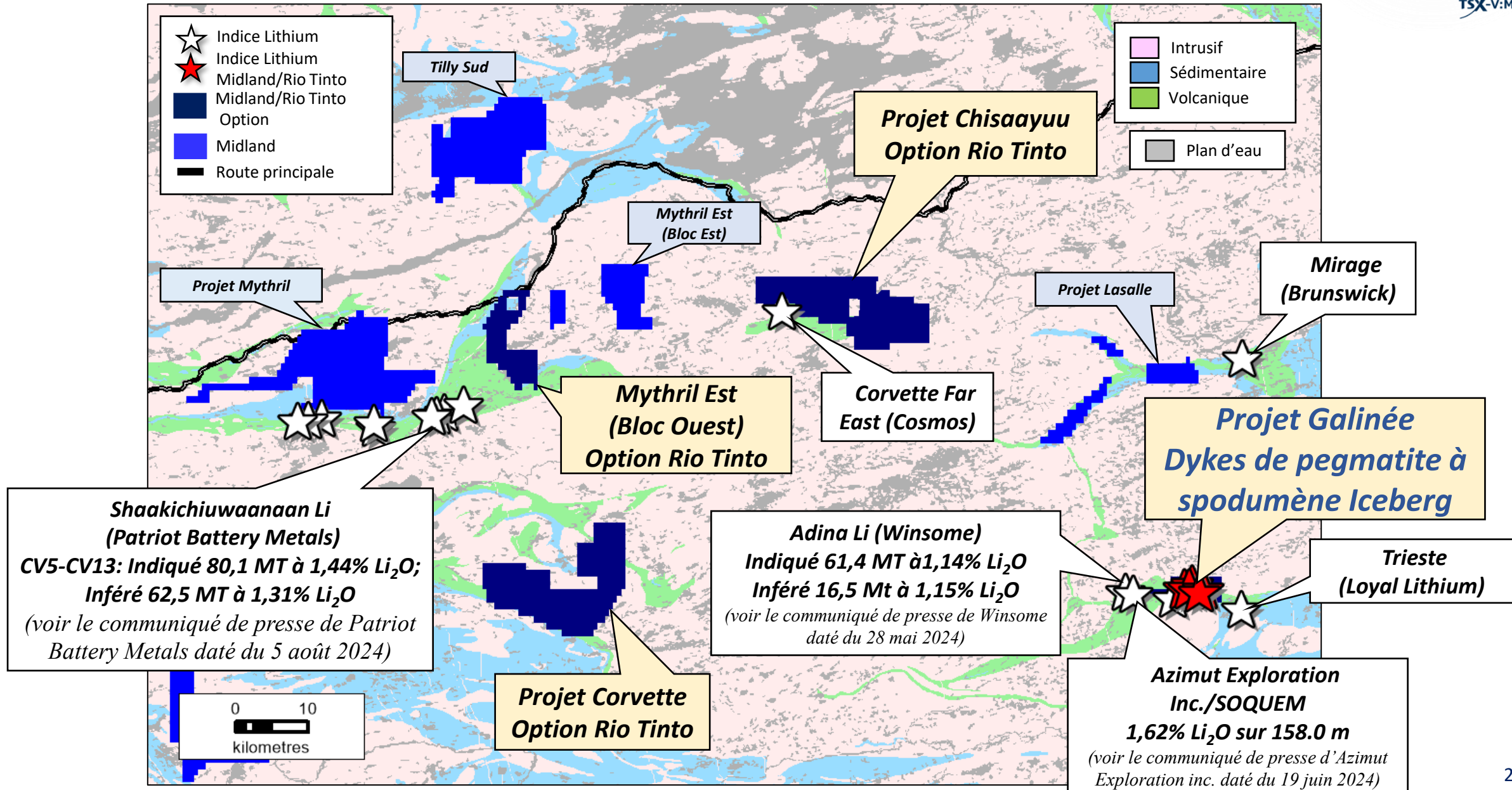
- Moria
- Shire
- Warp
- Picard

- Prospection (Août):

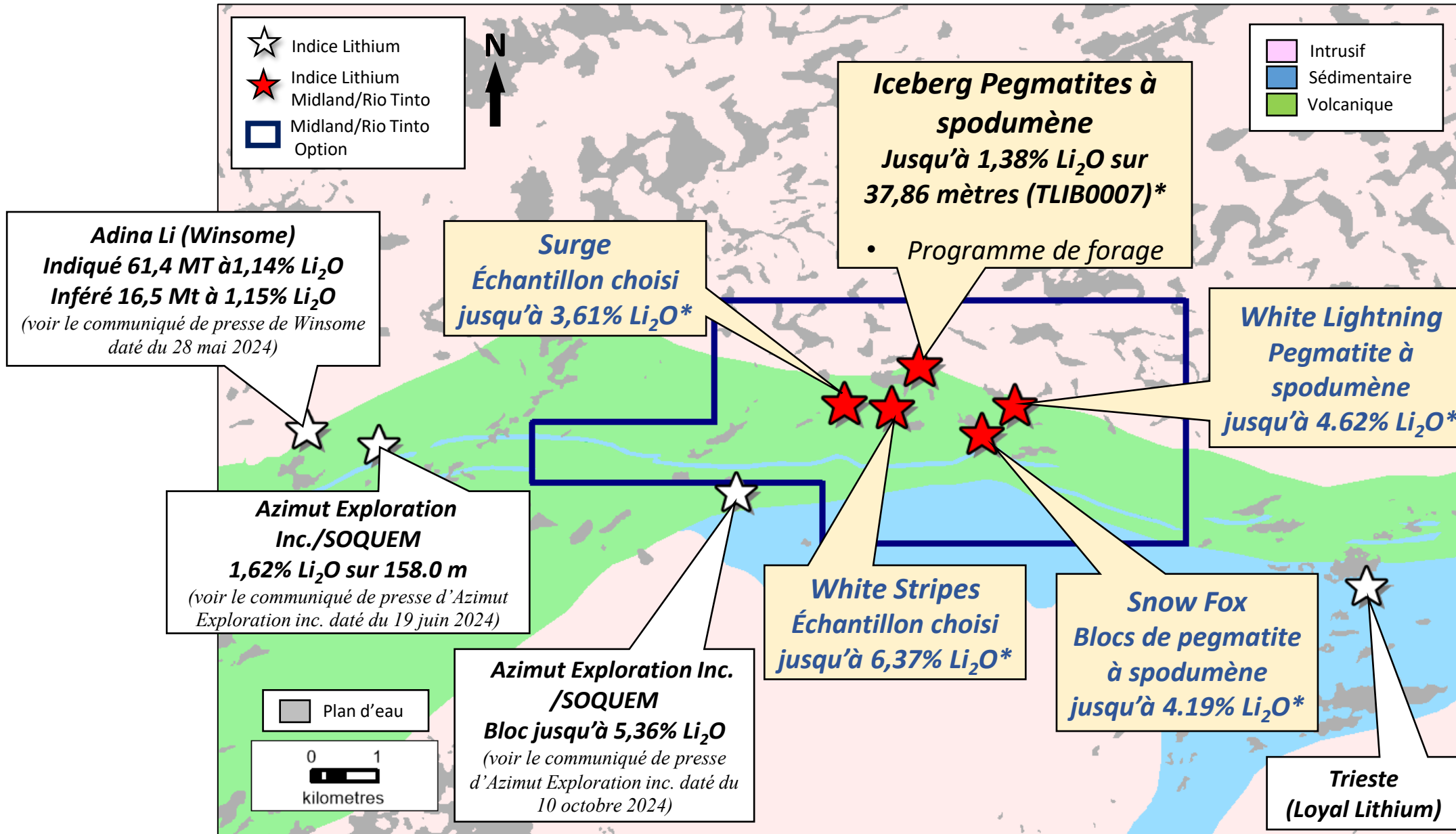
- Shire
- Moria
- Warp
- Picard
- Sulu
- Wookie
- Mythril Est



Indice lithium de la Baie-James (NE)



Projet Galinée



Source: voir les communiqués de presse de Midland du 16 janvier 2024 et 24 octobre 2024)

Forage 2024-2025 sur Galinée

- En 2025, **23 forages** pour un total de **4 105,09m**

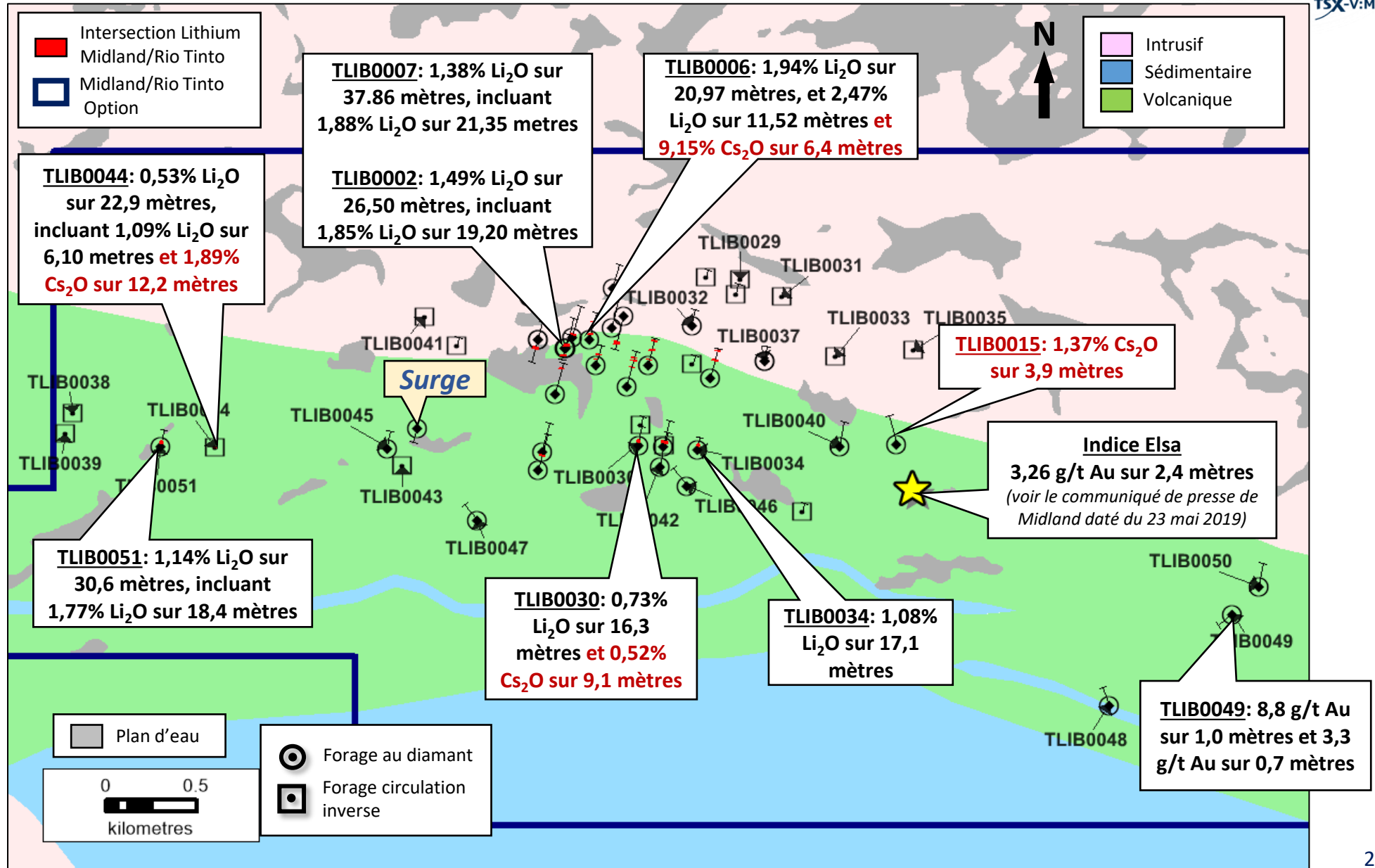
(inclus TLIB0036 DD abandonné à 46,39m)

- Forage RC:**

- Total de 9 (1 078,6m)
- Verticaux (43-146m)

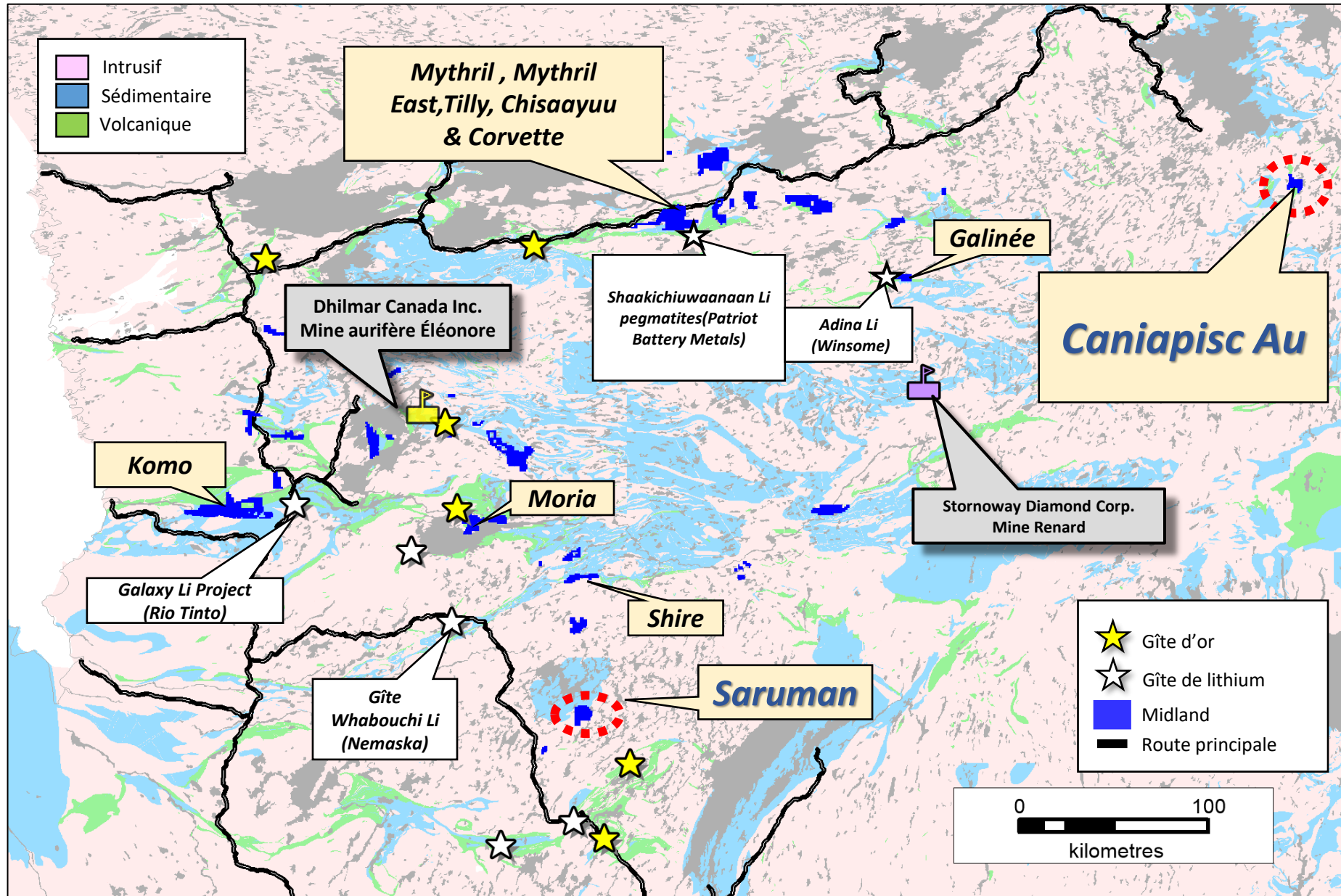
- Forage DD:**

- Total de 14 (3 026,49m)
- -60 à -75 (177-300m)

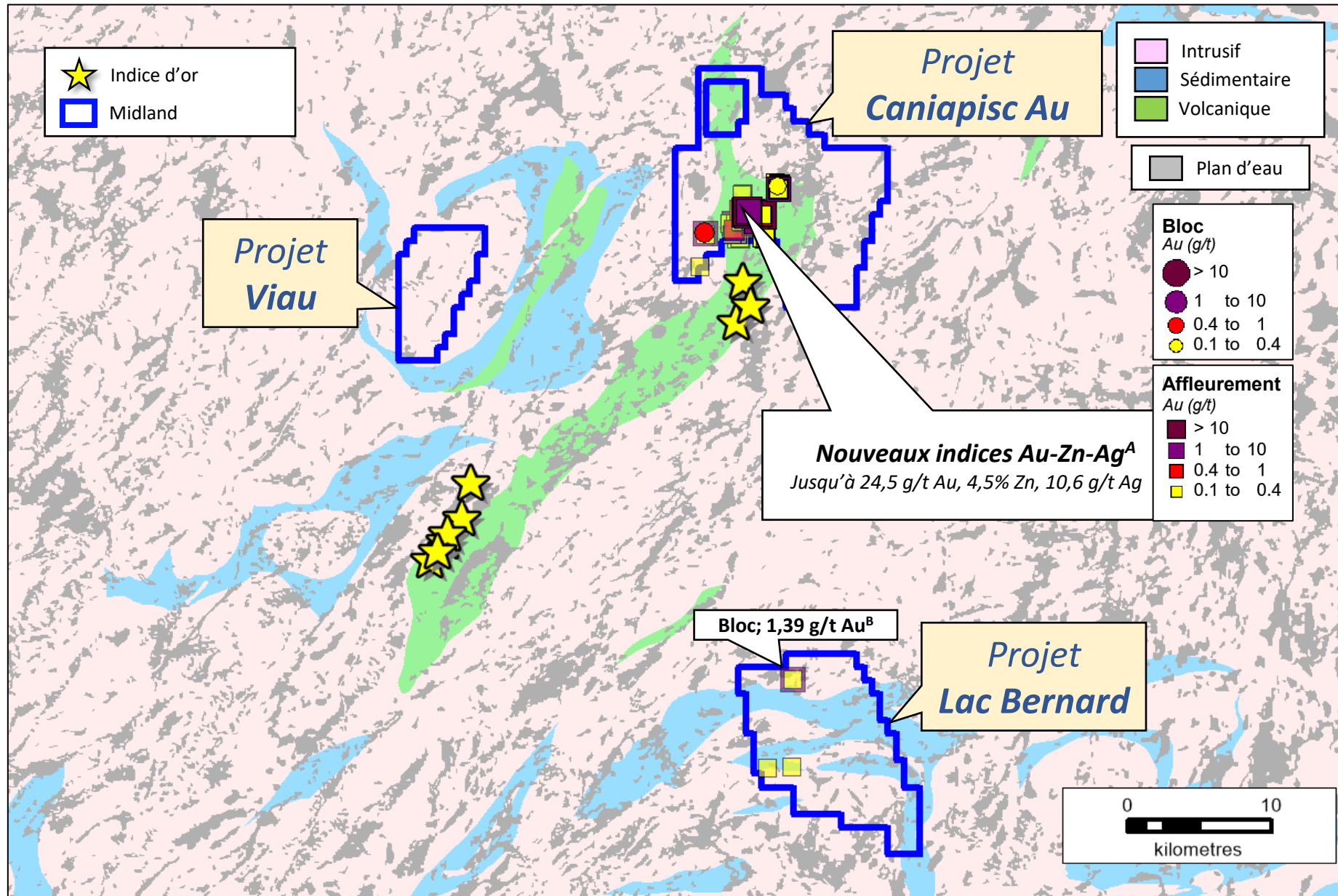


Source: Voir les communiqués de presse de Midland daté du 19 décembre 2024 et du 8 janvier 2026

Projets Midland: Eeyou Istchee Baie James

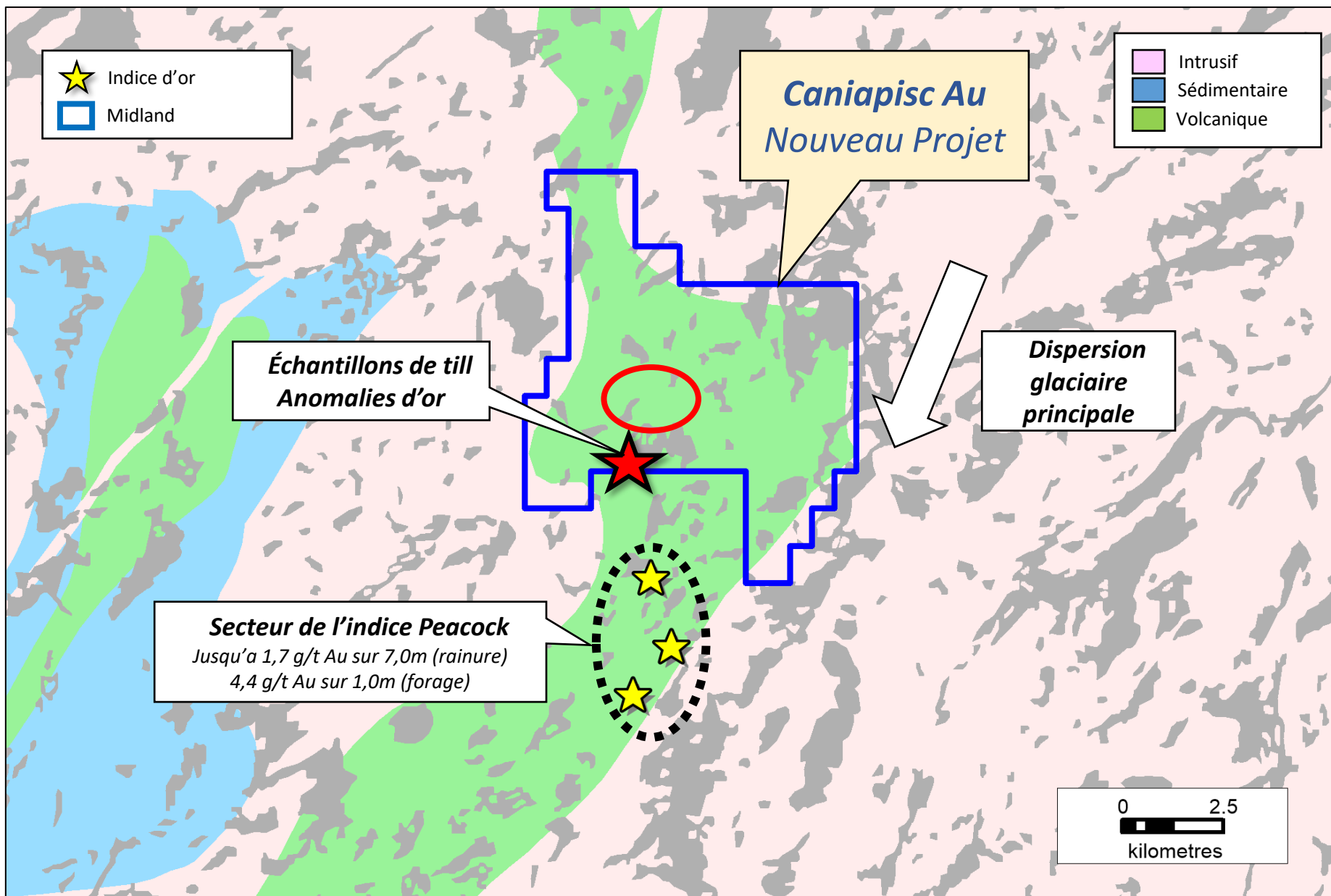


Secteur de Caniapisc Au



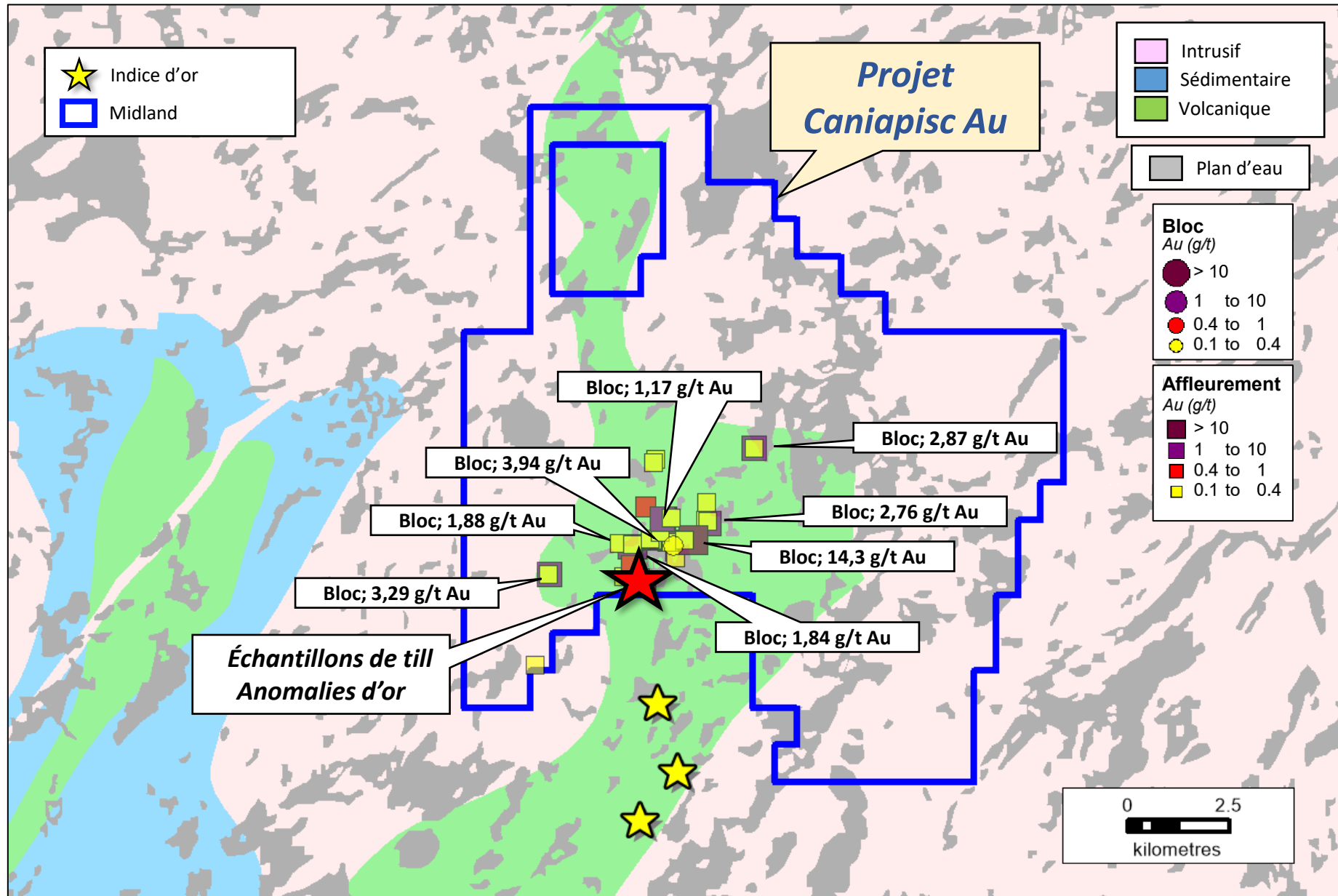
Source:
^A Voir communiqué
 Midland 28 octobre
 2025
^B Rapport des travaux
 1996 GM54422, MRNF

Nouveau projet Caniapisc Au



Source: Voir communiqué Midland 14 novembre 2024

Caniapisc Au: Résultats été 2025



Source: Voir le communiqué
9 septembre 2025

Anomalies aurifères (roches) 2025

- C567958 - 14,3 g/t Au – bloc anguleux galette 60*50*15cm : Amphibolite, muscovite, biotite, bonne schisto, **0,5% pyrite très finement disséminés.**



- C567775 – 4,67 g/t Au et 2,3% Zn – bloc anguleux 60*60 Amphibolite a grenat, rouge-orange, Roche calcosilicaté, fortement altérée en chlorite et calcite, 4% pyrite, 1% pyrrhotite, chalcopryrite?

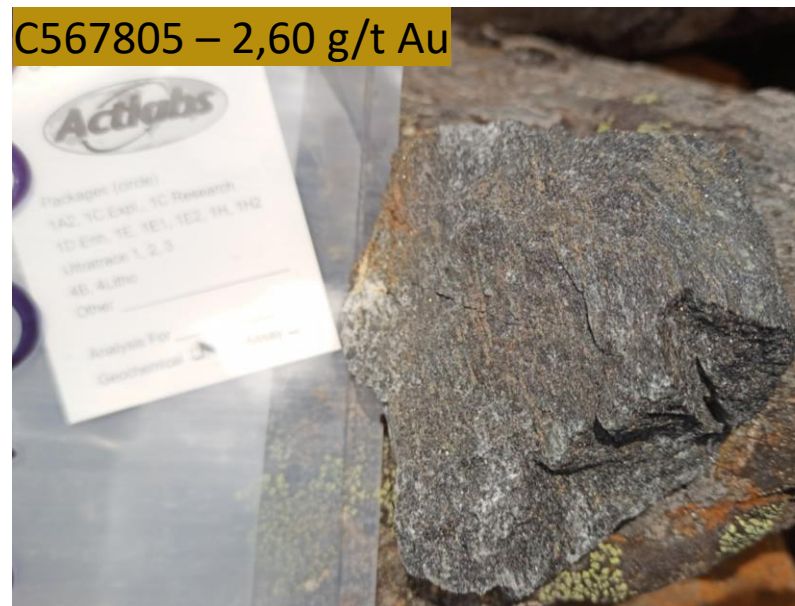


- C567794 – 3,3g/t Au – bloc anguleux 0,6x0,5m Sédiment riche en quartz(alt?) aspect lité avec biotite et autre phyllosilicate vert pomme (fushite), avec sulfures disséminés, 0,5% chalcopryrite, 6 % pyrite.

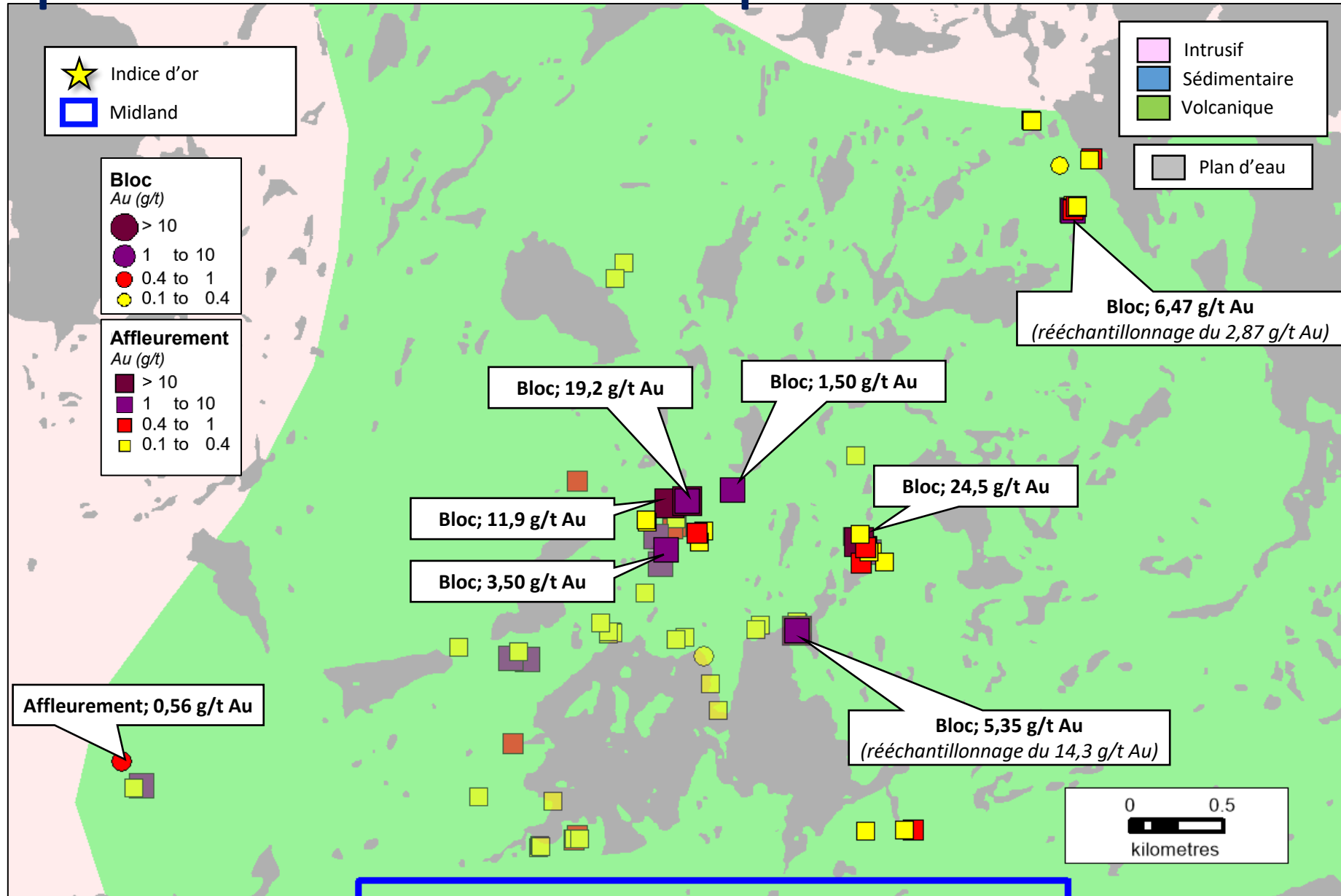


Anomalies aurifères (roches) 2025

- **C567794 – 3,3g/t Au** – bloc 0,6x0,5m
Sédiment riche en quartz (alt?) aspect lité avec biotite et autre phyllosilicate de couleur vert pomme (fushite), avec sulfures disséminés, 0,5% chalcopryrite, 6% pyrite.
- **C567805 – 2,60 g/t Au** – Bloc de 0,5 m
minéralisé, rouillé, fort mag
- **C567765 – 2,21 g/t Au** – Bloc de 0,4 x 0,5 m, métasédiment superposé par une forte altération calco-silicatée. Altération sous forme de remplacement pénétratif régulier, hétérogène avec amas et poches de grenat ou de calcite. Pyrrhotite finement disséminée (2 %).



Caniapisc Au: Résultats septembre 2025



Échantillons: Septembre 2025

C563926 – 19,2 g/t Au



C563928 – 1,97 g/t Au



C563907 – 6,47 g/t Au



C563931 – 11,9 g/t Au



Source: Voir communiqué
Midland 28 octobre 2025

Échantillons: Septembre 2025



C563768 – 24,5 g/t Au



C563773 – 5,35 g/t Au



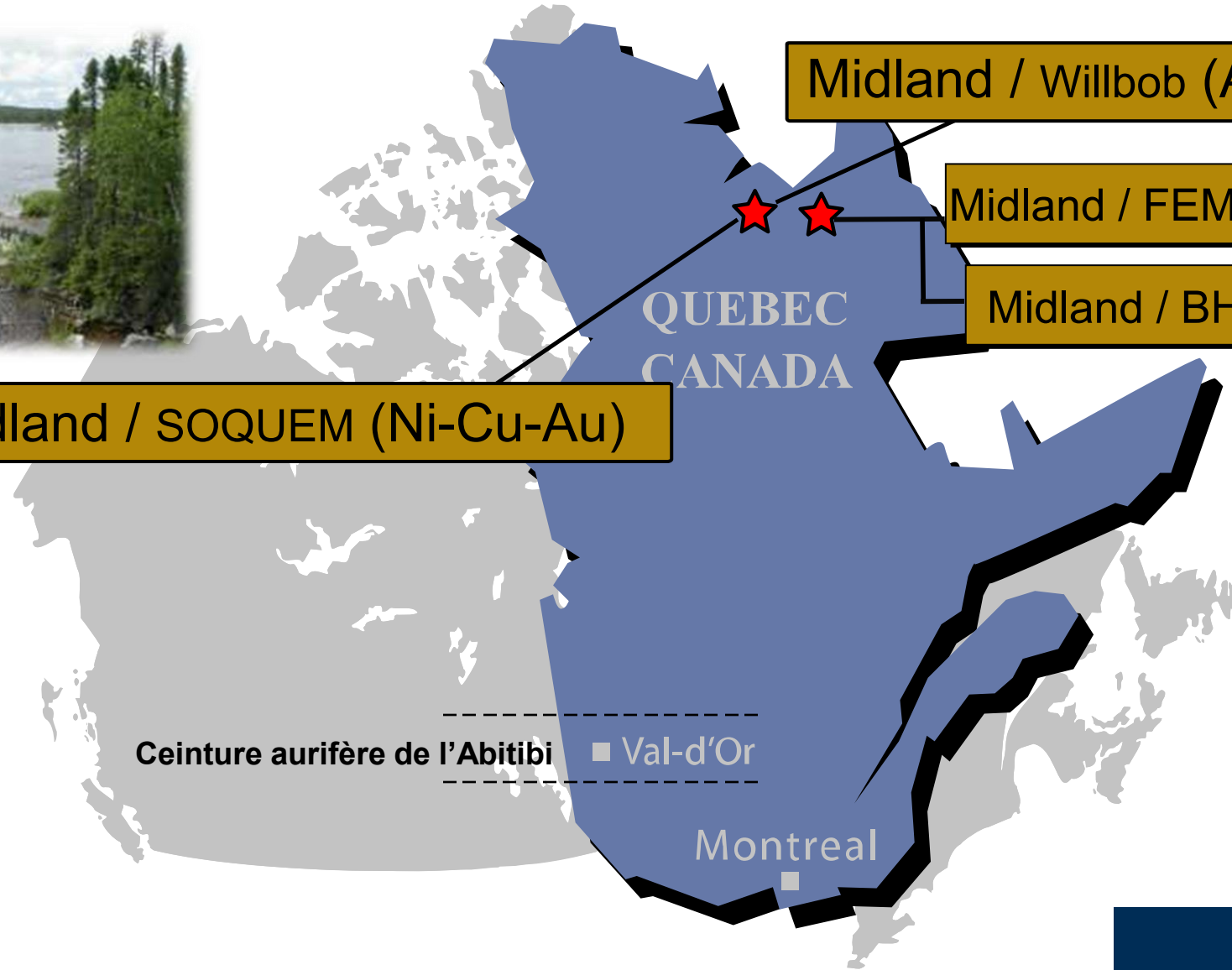
C563985 – 3,50 g/t Au



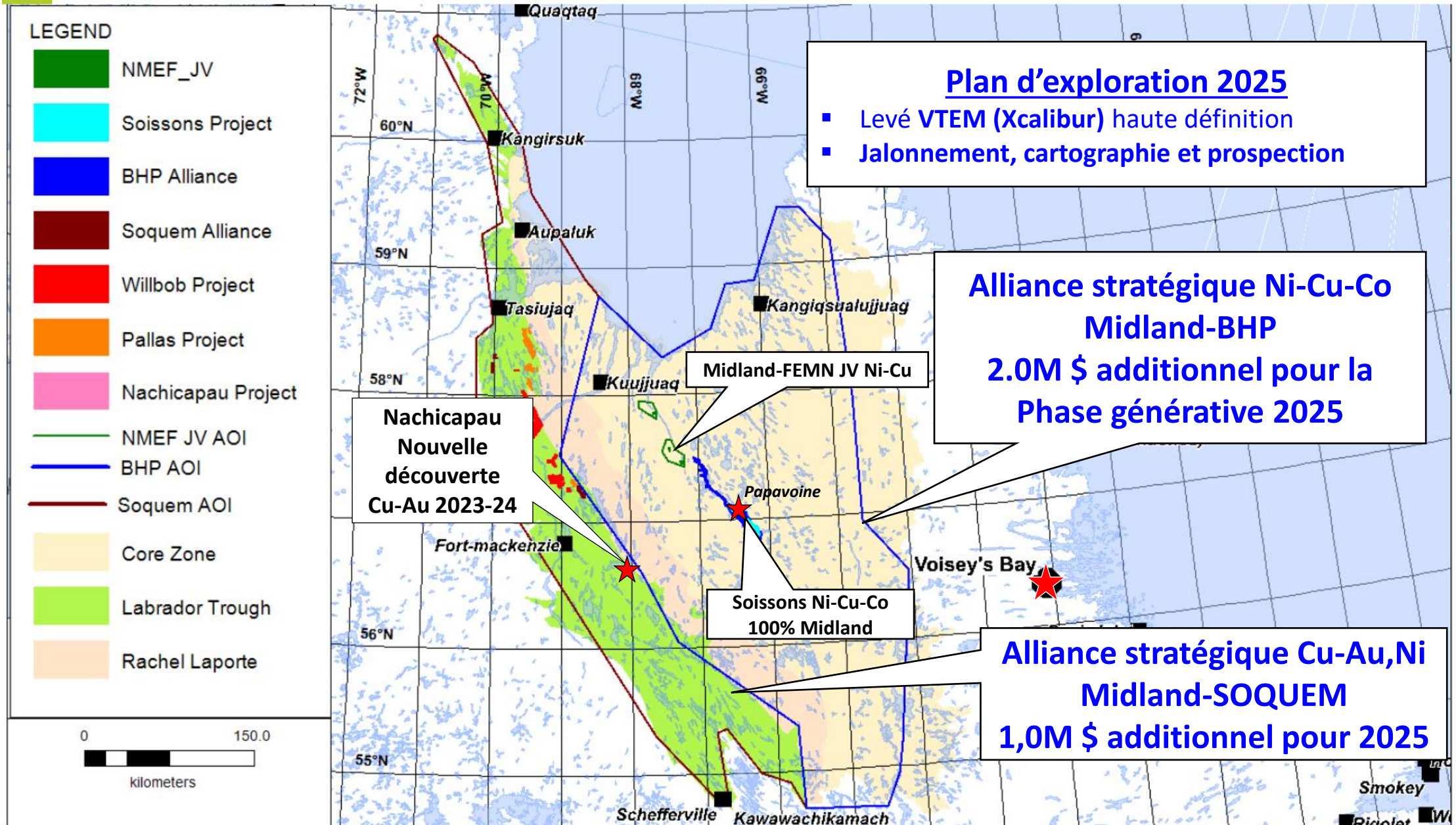
C563766 – 1,50 g/t Au

Source: Voir communiqué
Midland 28 octobre 2025

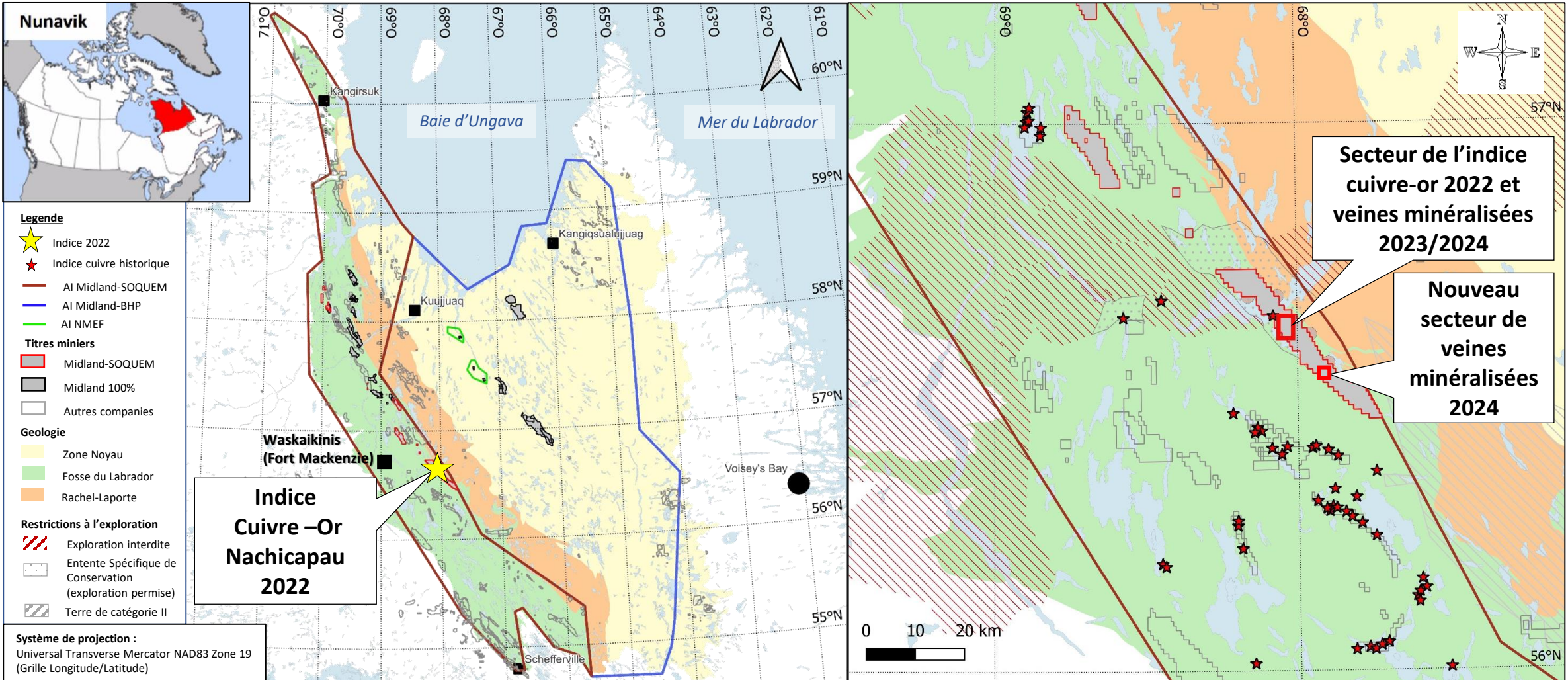
Projets Midland – Fosse du Labrador



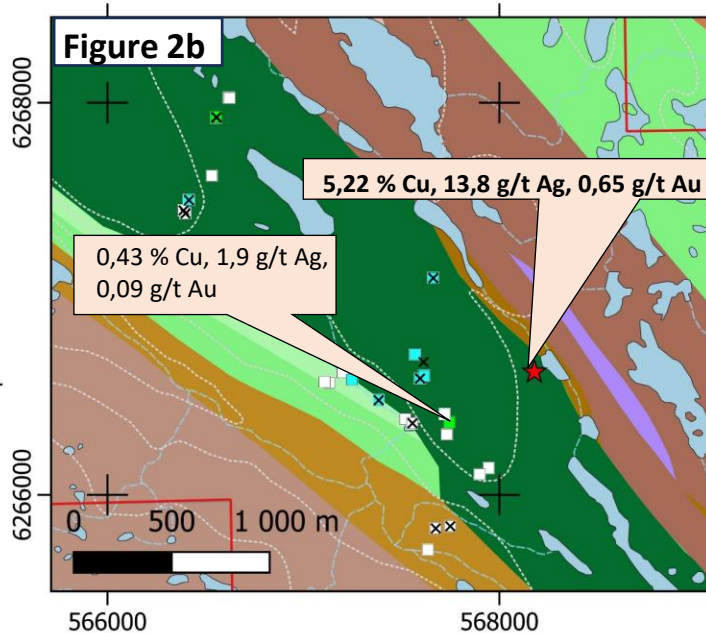
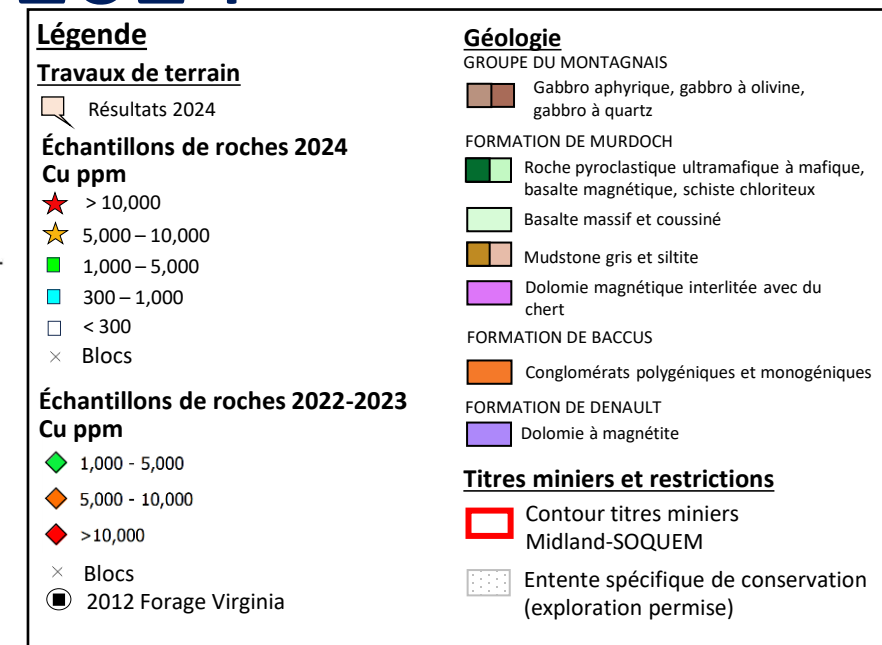
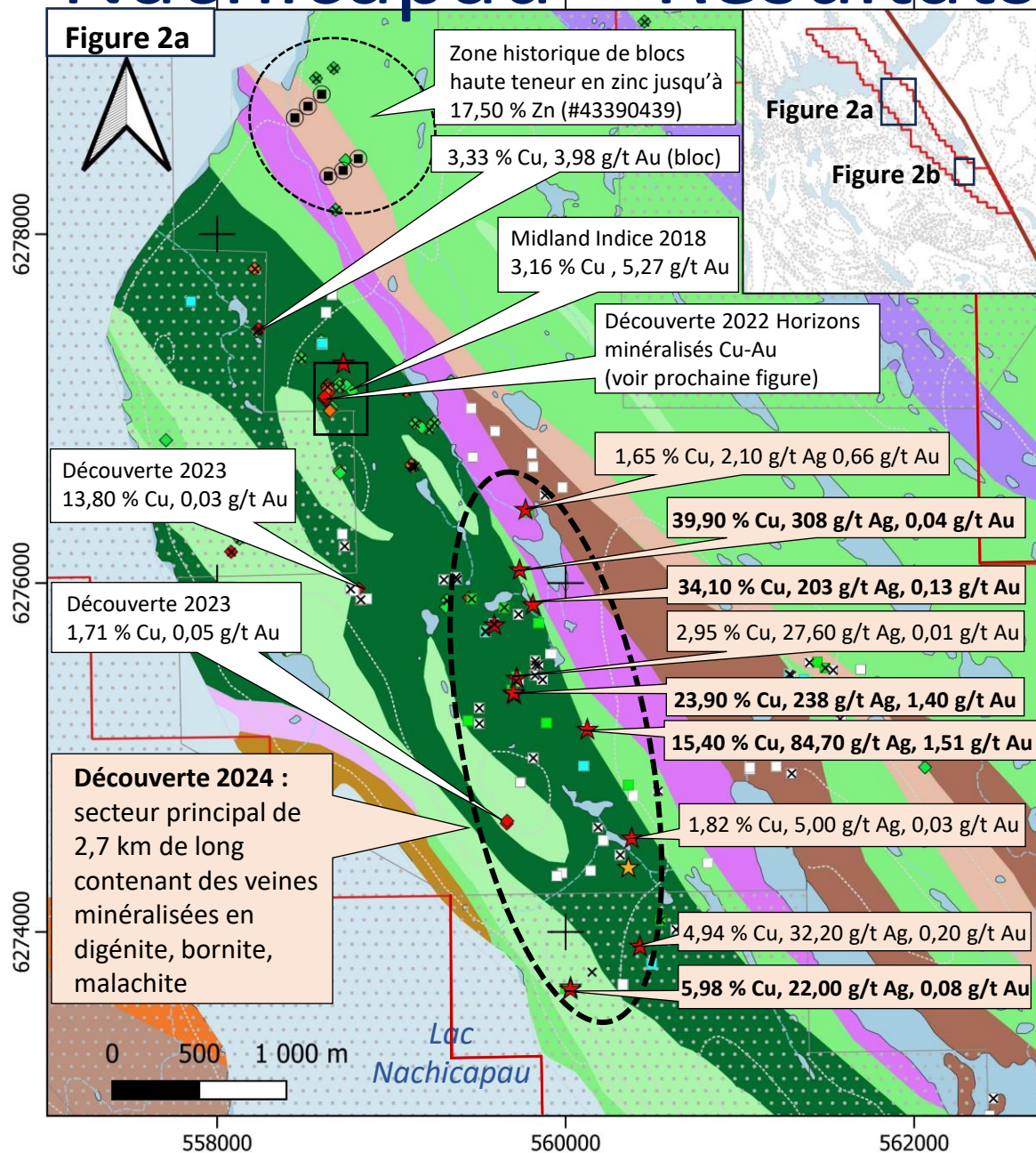
Alliance Midland BHP-SOQUEM Nunavik



Alliance Midland-SOQUEM dans la Fosse du Labrador



Nachicapau – Résultats 2024



Source: Voir communiqué Midland 22 août 2024

Système de projection:
Universal Transverse Mercator
NAD83 Zone 19

Nachicapau : Échantillonnage 2022-2023



(a) Affleurement montrant des veines de malachite – bornite



(b) Veines de malachite – bornite à la surface

Photos des échantillons de Nachicapau 2024

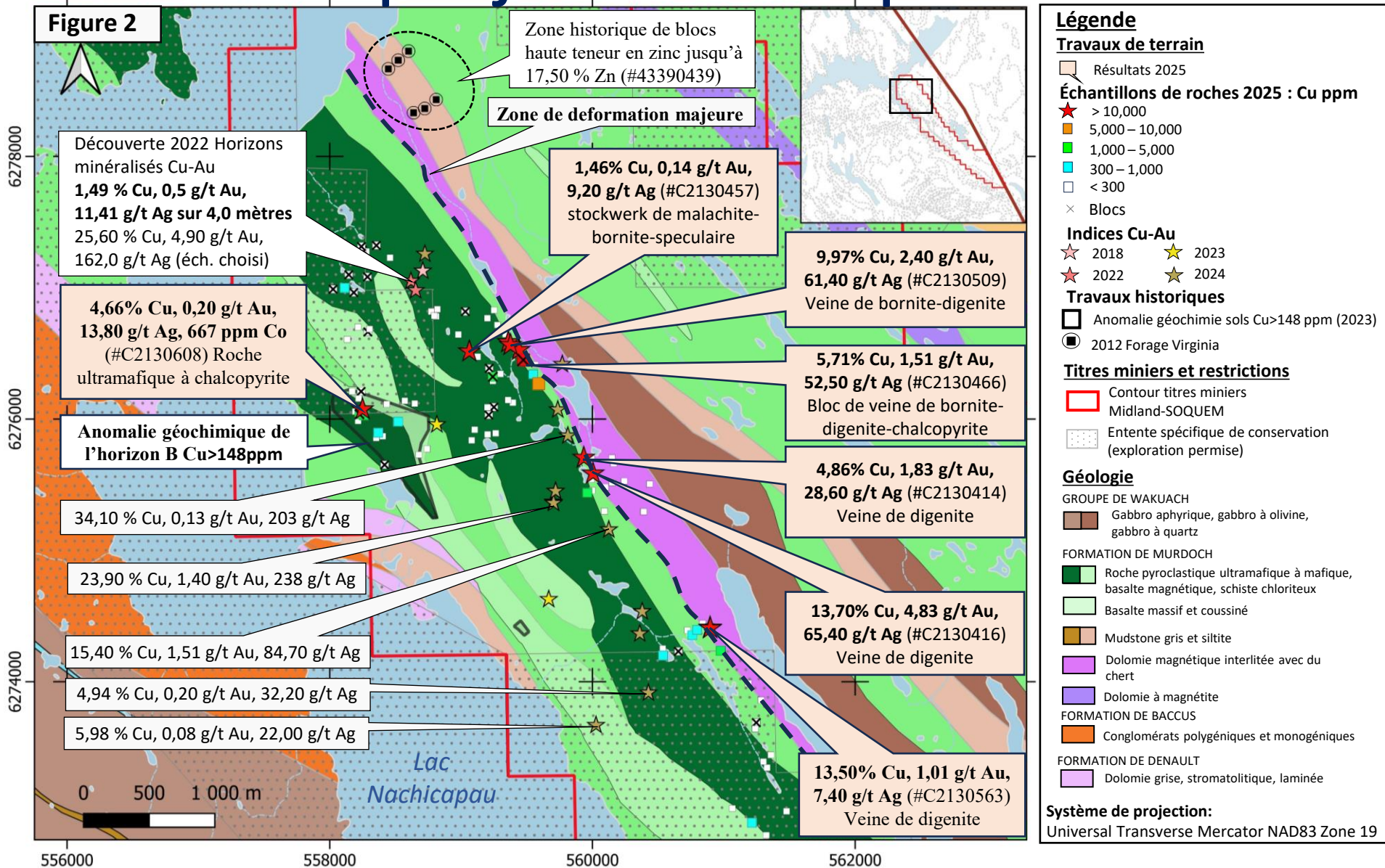
#C1456119 : veine calcite, digénite, malachite, bornite cm

C1456119

#C1456309 : veine cm à hématite spéculaire et malachite dans un basalte épidotisé et albitisé

#C1456513 : bornite, digénite, malachite massive dans une veine dm de calcite

Meilleurs résultats 2025 sur le projet Nachicapau



Source: Voir communiqué
Midland 4 décembre 2025

Échantillons de roches 2025 collectés sur le projet Nachicapau



#C2130416 : 13,70% Cu, 4,83 g/t Au, 28,60 g/t Ag
Amas de digénite et malachite dans une veine de quartz et calcite au sein d'un encaissant mafique fortement altéré en épidote, albite



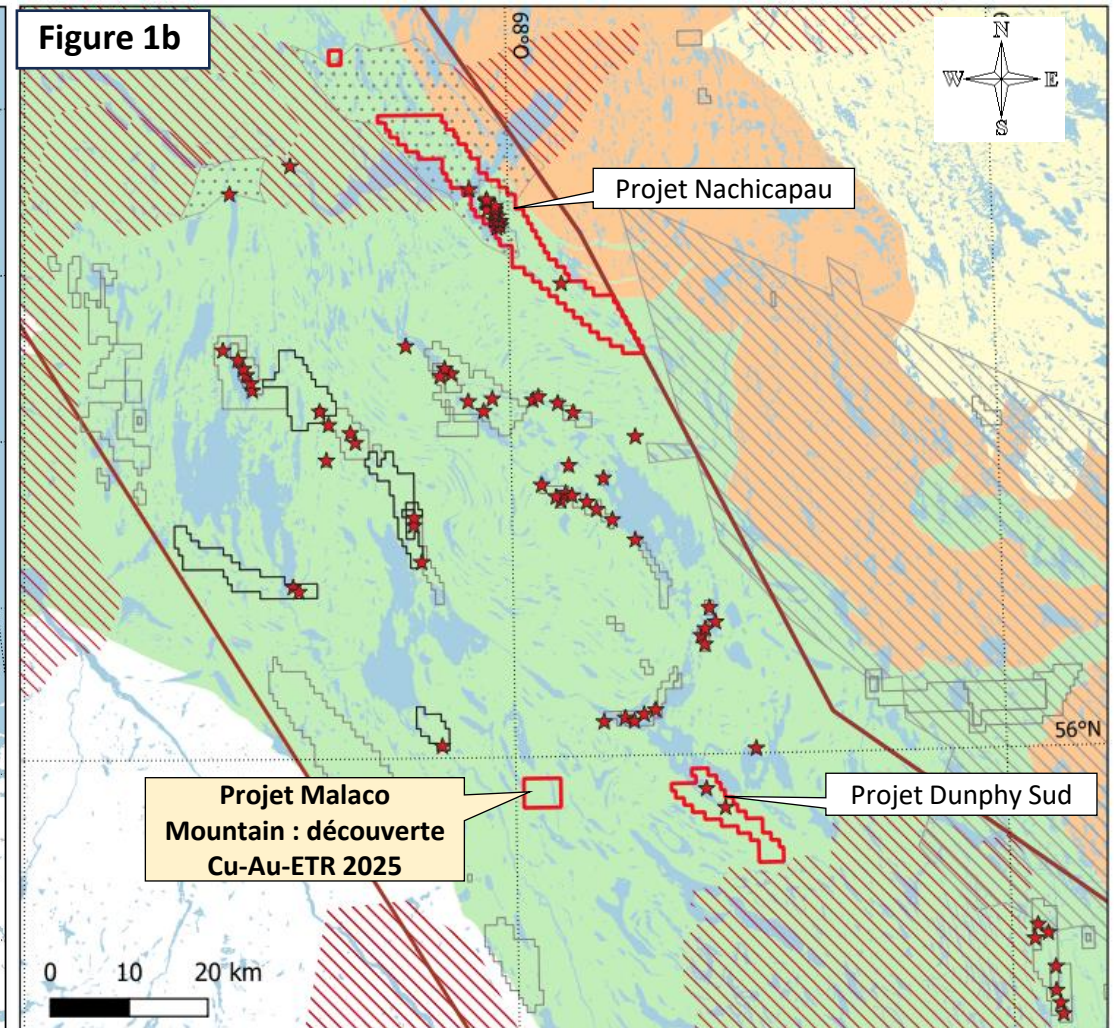
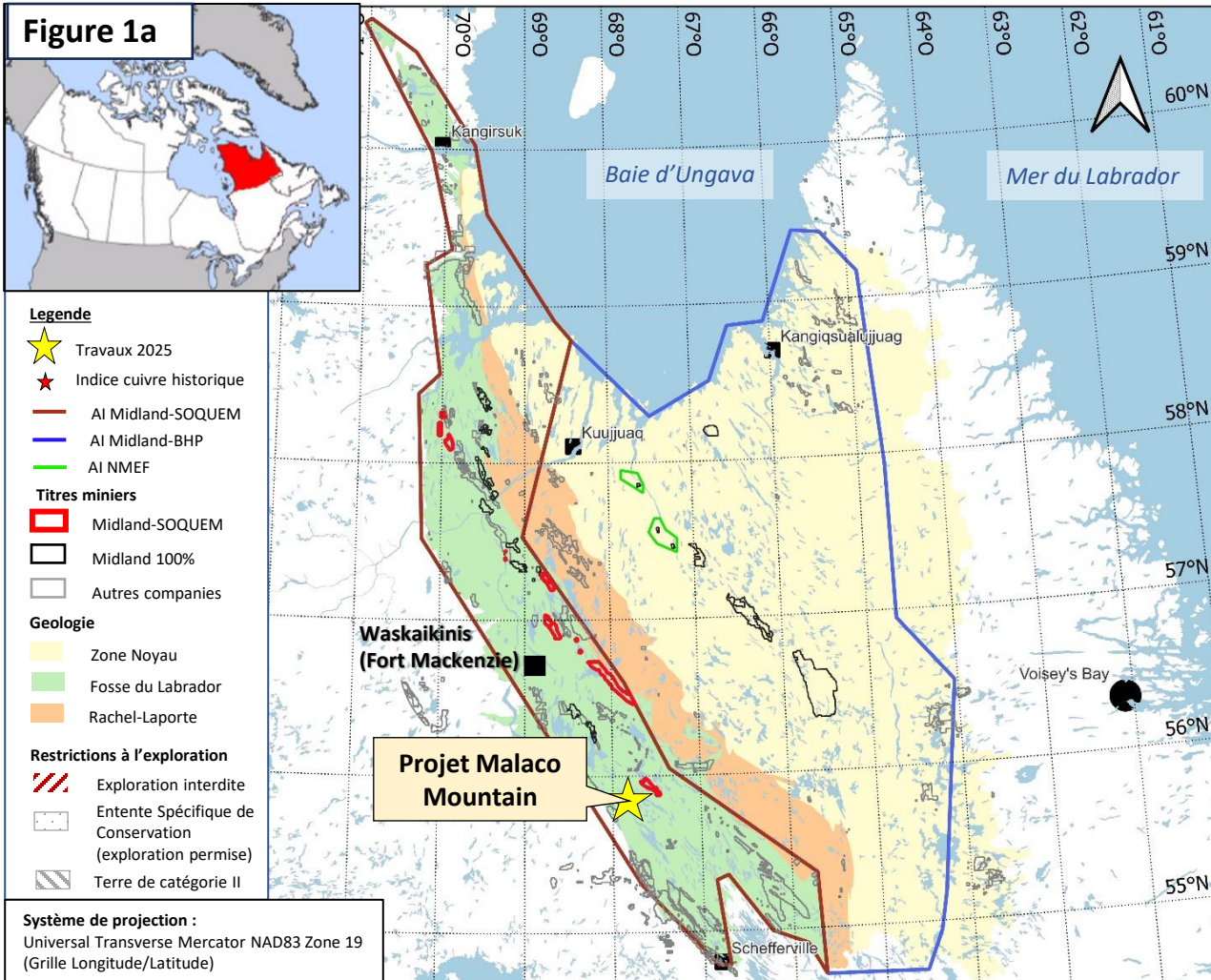
#C2130509 : 9,97% Cu, 2,40 g/t Au, 61,40 g/t Ag
Amas de digénite centimétrique dans une veine de calcite



#C2130608 : 4,66% Cu, 0,20 g/t Au, 13,80 g/t Ag
Minéralisation en pyrite et chalcopyrite disséminée dans une roche ultramafique

(Source: Voir communiqué Midland 4 décembre 2025)

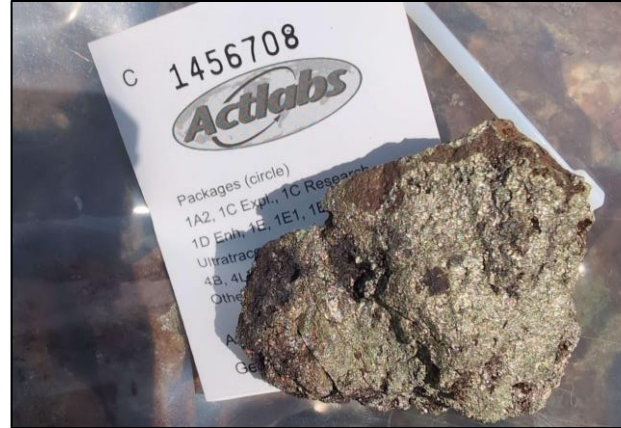
Alliance Fosse du Labrador Projet Malaco Mountain



Échantillons collectés sur le projet Malaco Mountain (juin 2025)



▲ Affleurement minéralisé de siltstones et mudstones en alternance en bandes décimétriques



◀ #C1456708 : 31,60 % Cu, 6,92 g/t Au, 0,16 % ETR, 0,20 % Co, 37,30 g/t Ag
Horizon massif riche en chalcopryrite, malachite et azurite



▲ #C1456709 : 0,39 % ETR, 0,65 % Cu, 0,05 g/t Au, 0,008 % Co, 1,20 g/t Ag
Siltstone minéralisé à 3% chalcopryrite et fortement carbonaté



▲ #C1456710 : 12,30 % Cu, 0,36 g/t Au, 0,57 % ETR, 0,02 % Co, 6,60 g/t Ag
Veine de calcite et malachite

(Source: Voir communiqué Midland 30 septembre 2025)

Localisation des échantillons de roches 2025 sur le projet Malaco Mountain

Localisation des échantillons 2025 sur une vue schématique en plan – projet Malaco Mountain

Légende

Travaux 2025

Résultats juin 2025

Cu %/Au ppm/ETR %

Résultats septembre 2025

Cu %/Au ppm/ETR %

Échantillons de roches 2025

- ◆ > 1,00% Cu
- ◆ 0,10 – 1,00% Cu
- ◆ < 0,10%Cu

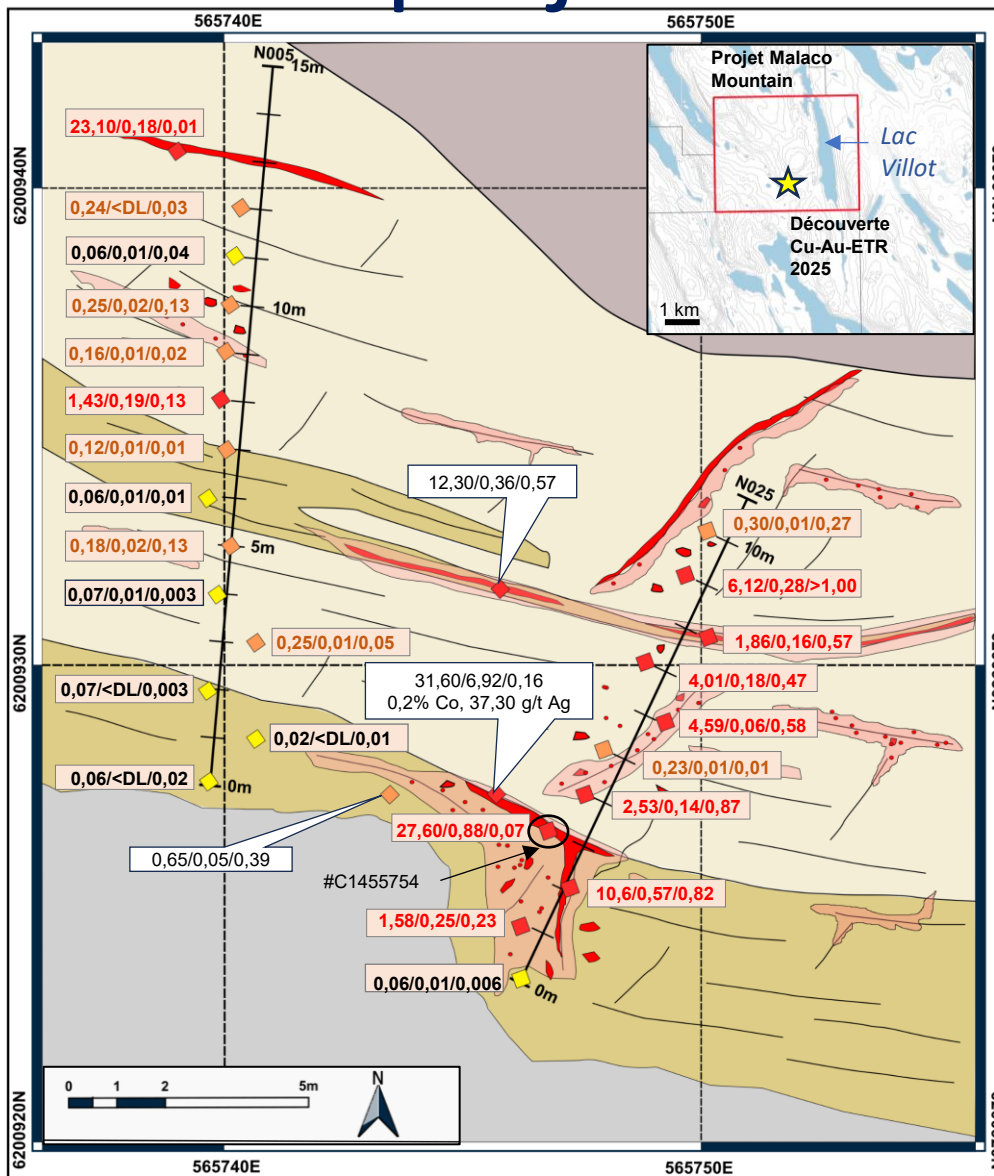
Minéralisation

- Veine semi massive à massive de chalcopyrrite-pyrite
- Chalcopyrrite patchy et disséminée
- Imprégnation de malachite-azurite

Géologie

- Mort Terrain
- Gabbro, gabbro à olivine
- Argilite carbonatée / Argilite chertueuse

NAD 83 UTM Zone 19



**C1455754 : 27,60% Cu,
877 ppb Au, 0,06% ETR,
3450 ppm Co, 32,40 g/t Ag**

*Horizon de sulfures massifs subparallèle
au litage, 80% de chalcopyrrite massive,
5% de pyrite fine, 10% de malachite*

(Source: Voir communiqué Midland 30 septembre 2025)

Échantillons de roches collectés sur le projet Malaco Mountain (septembre 2025)



C1455761 : 6,12% Cu, 280 ppb Au, >1% ETR, 675 ppm Co, 6,80 g/t Ag

Veine de calcite en cisaillement, 10 % chalcopryrite, 2 % malachite



C1455755 : 2,53% Cu, 136 ppb Au, 0,87% ETR, 168 ppm Co, 3,10 g/t Ag

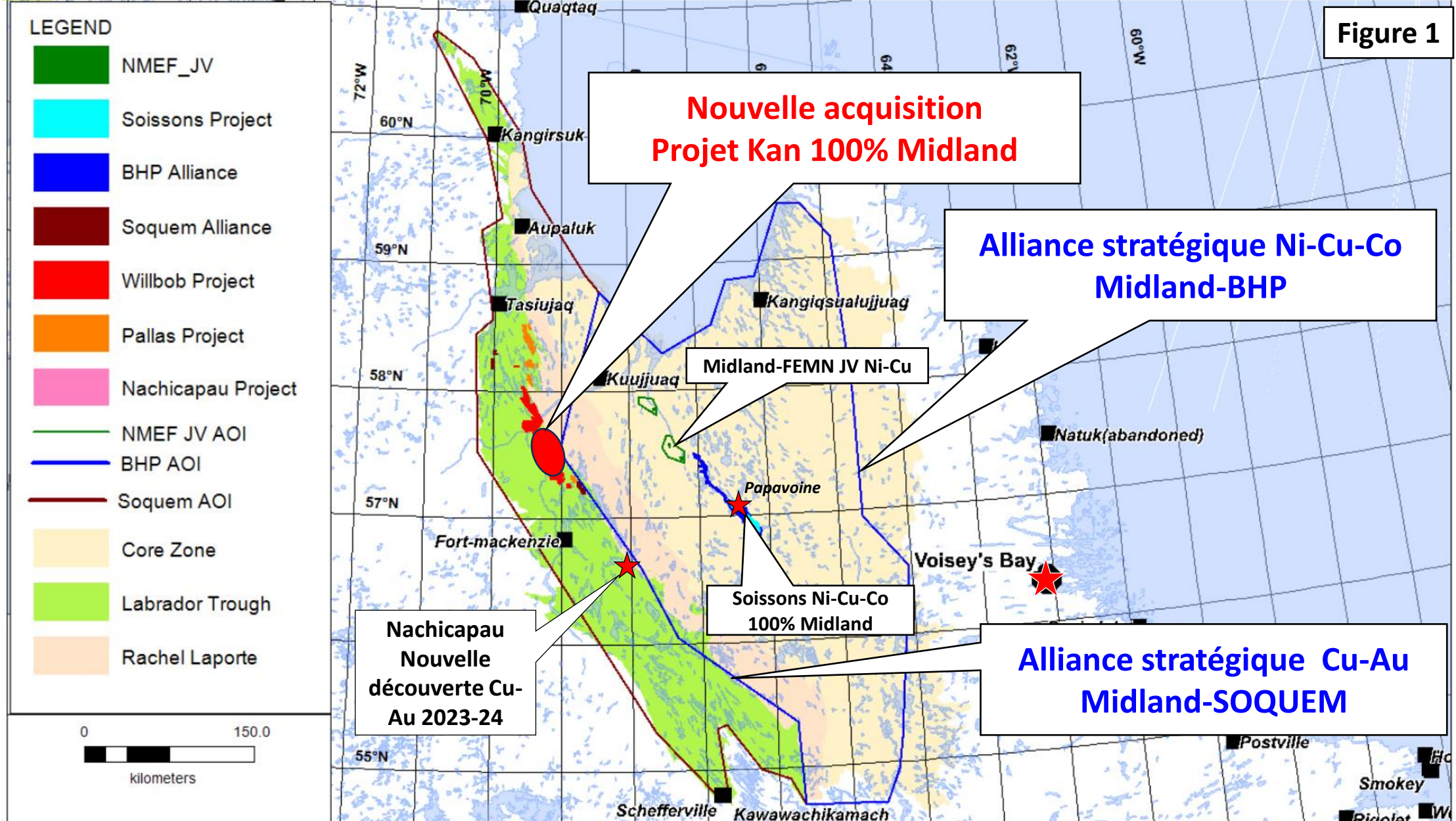
Argilite grise avec veinules de calcite, 5% de chalcopryrite, 2% de malachite, altération pervasive en carbonates



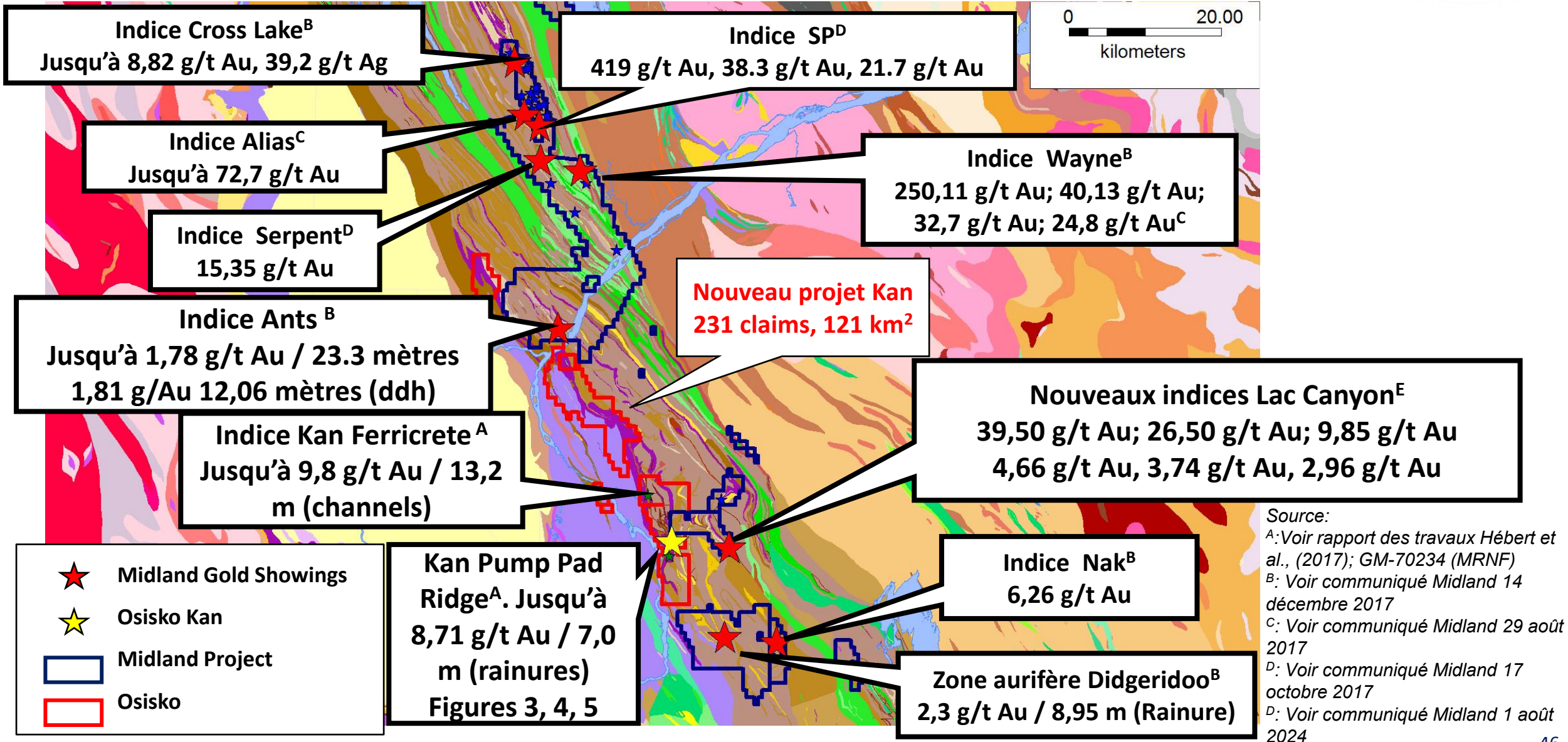
C1455757 : 4,59% Cu, 61 ppb Au, 0,58% ETR, 125 ppm Co, 2,60 g/t Ag

Argilite grise avec altération pervasive en silice et carbonates, 1-2% chalcopryrite disséminée et 5% de malachite

Localisation Projet Willbob-Kan



Indices aurifères Willbobo



Kan – Indice Pump Pad Ridge

Figure 6. Indice Pump Pad Ridge. Jusqu'à 8,71 g/t Au / 7,0 mètres (rainures). Formation de fer silicatée et carbonatée avec de nombreux filons de quartz.



Source: Voir rapport des travaux Hébert et al., (2017); GM-70234 (MRNF)

Pourquoi choisir Exploration Midland



- Équipe de gestion et technique expérimentée;
- Excellente structure du capital et bien financé avec plus de 11,0 M\$ en banque. Plus de 12,0 M\$ (MD 9,75M\$ – Partenaires 2,25M\$) en exploration en 2026 avec un minimum de 15 000 mètres de forage;
- Placements privés de 5,1 M\$ avec Centerra en juillet 2025 (Détient 9,9%);
- Modèle d'entreprise de type *Joint-Venture* attrayant et fructueux;
- Importants partenariats avec BHP, Rio Tinto, Barrick, Centerra, Agnico Eagle, Wallbridge, Fresnillo (2), SOQUEM, Electric Elements, Abcourt et FEMN.
- Nouvelles découvertes aurifères et métaux critiques récentes avec d'excellents potentiels pour des gisements de classe mondiale;
- **Nouvelle découverte significative Cu-Au à l'est de la mine Détour, nouvelles découvertes Au et Cu-Au à haute teneur dans la Fosse du Labrador et nouvelles découvertes Li avec Rio Tinto à la Baie-James.**

Merci beaucoup!!

