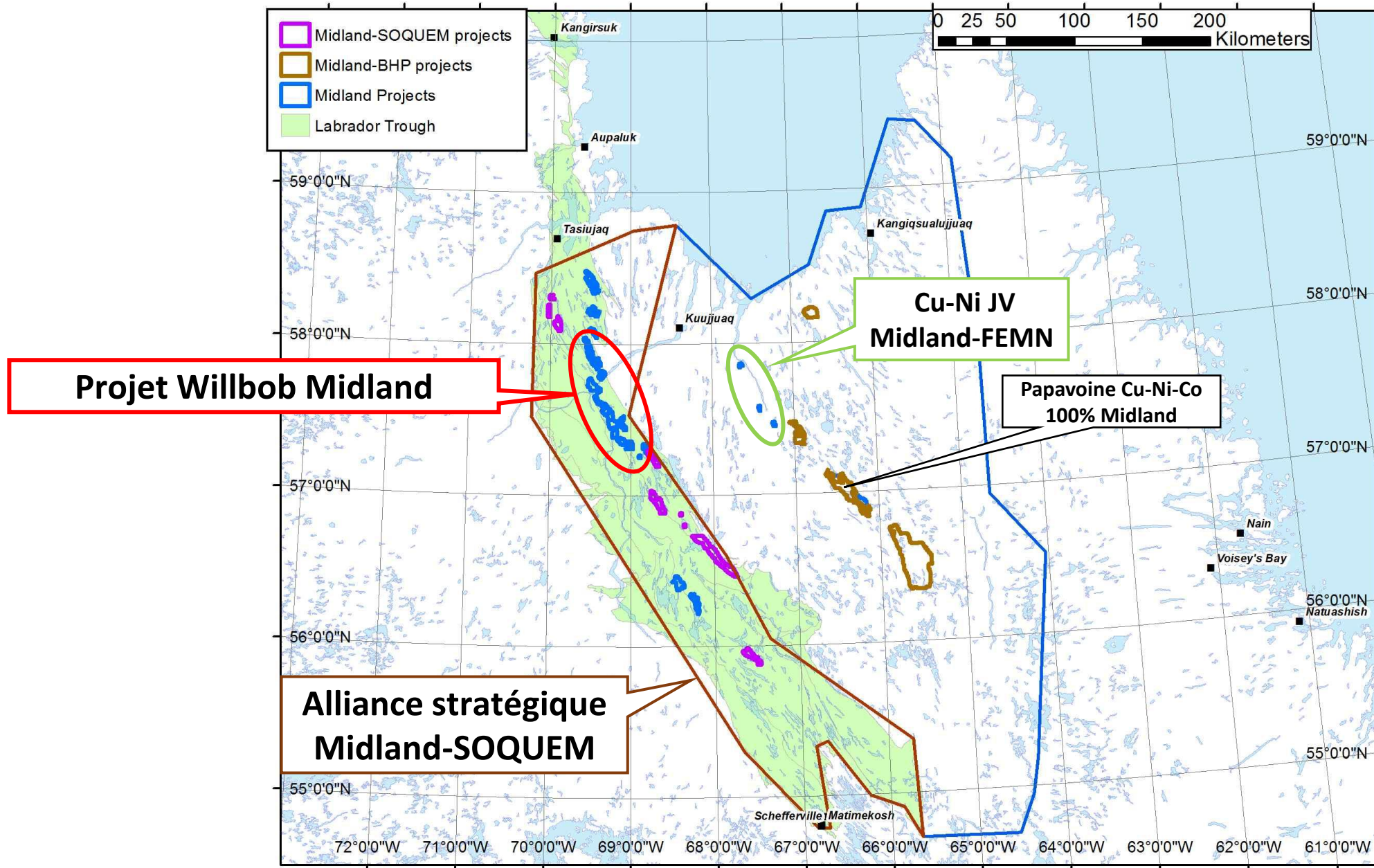
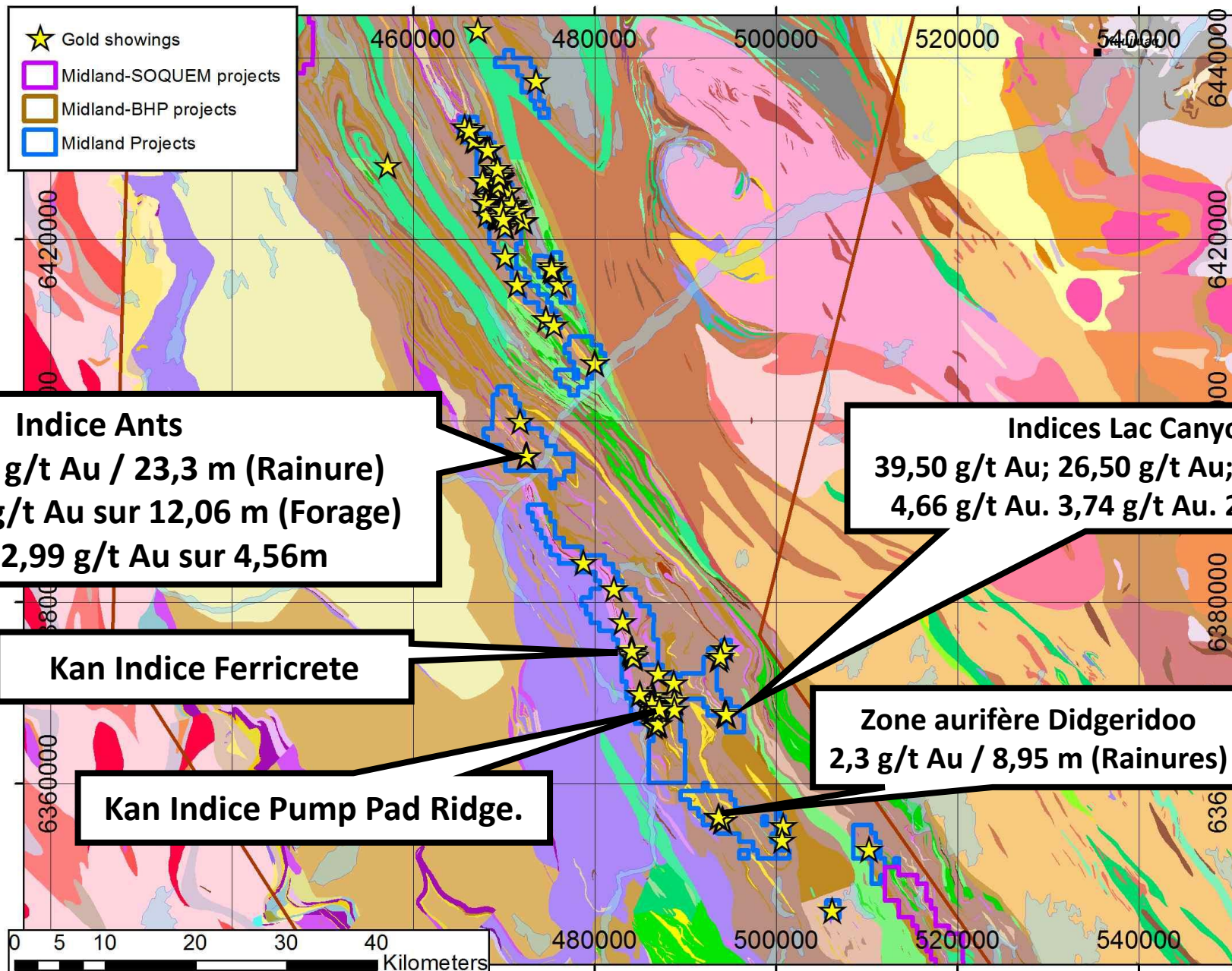


# Localisation régionale projet Willbob



# Indices aurifères Willbobo



## Références

**Lac Canyon:** voir communiquer de presse du 1<sup>er</sup> août 2024

**Ants:** voir communiquer de presse du 15 novembre, 2018 et 23 octobre 2019

**Didgeridoo:** voir le communiqué de presse du 18 septembre 2018

# Indice aurifère Didgeridoo (Bloc Digeridoo)

- Nombreux plissements, avec des failles plus récentes recoupant les plis D3' tardifs – Identique à la faille Shining
- Faille de Robelin – Faille séparant les sédiments de plateau continental (ouest) du bassin profond (schistes, turbidites, gabbros) et des basaltes du 1er cycle (2,1 Ga) –
- Faille majeure probable contrôlant la minéralisation aurifère à Kan
- Zone Didgeridoo: Zone de cisaillement avec filons de quartz-calcite remplissant les failles dans un gabbro chloritisé, avec minéralisation en pyrrhotite (faibles quantités de Po (< 2,5 % Po) dans les filons et le gabbro). Au moins 100 m de long, 5 à 10 m de large ; ouvert au sud.

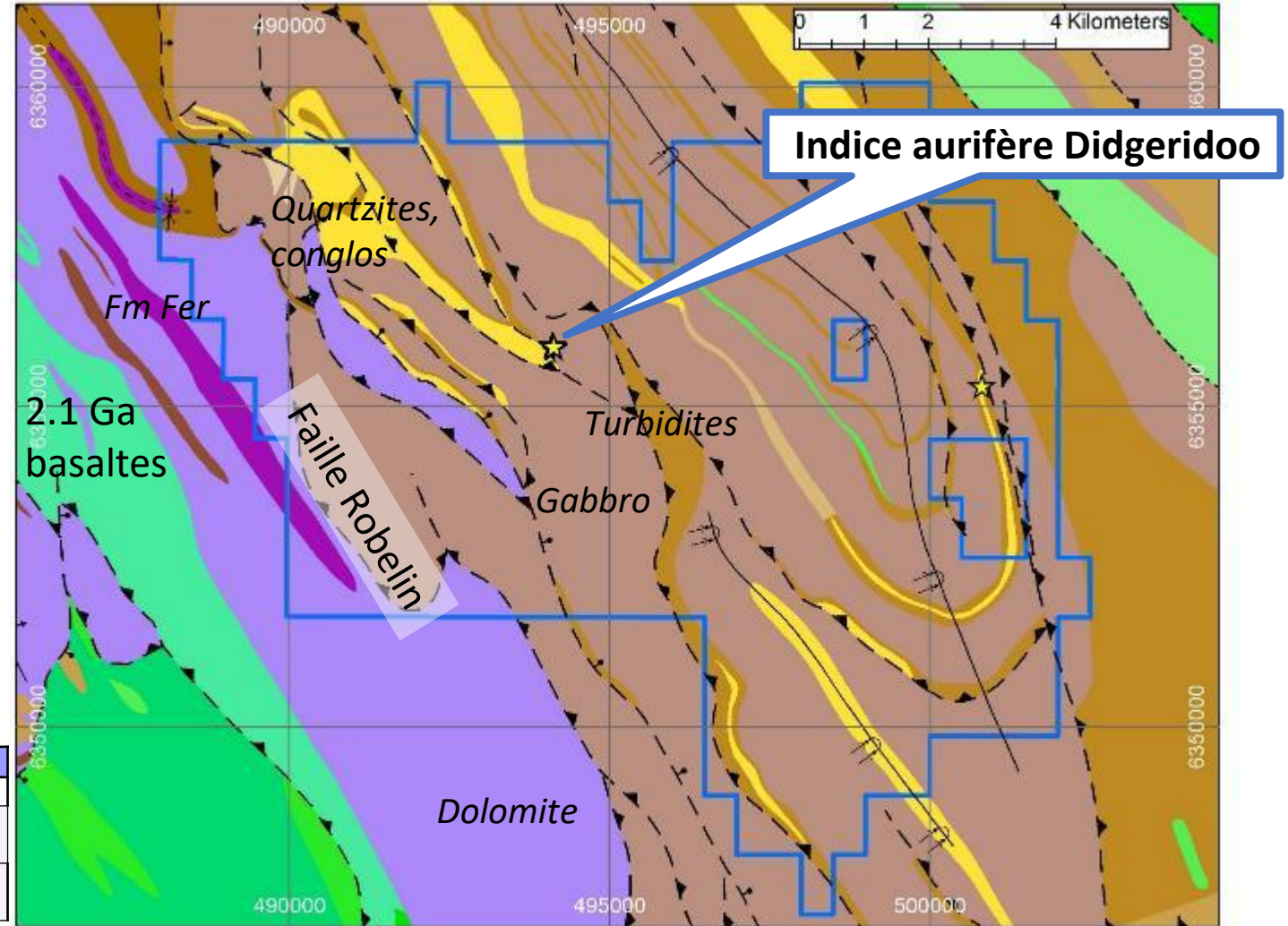


Tableau 3: Meilleur résultats: Rainures (Didgeridoo)

Secteur	Type	Nom	De(m)	à(m)	Longueur(m)	Au COMPIL (g/t)
Didgeridoo	Rainure	DJ-17-01	0	9,8	9,8	1,5 sur 9,8m
Didgeridoo	Rainure	DJ-17-02	6,75	9,7	2,95	4,65 sur 2,95m
	Incluant	DJ-17-02	6,75	9,7	2,95	9,40 sur 1,30m
Didgeridoo	Rainure	DJ-18-05	1,8	10,95	8,95	2,30 sur 8,95m
Didgeridoo	Rainure	DJ-18-05	2,65	5,8	3,15	3,56 sur 3,15m